



POLSKA AGENCJA ŻEGLUGI POWIETRZNEJ
POLISH AIR NAVIGATION SERVICES AGENCY

SŁUŻBA INFORMACJI LOTNICZEJ
AERONAUTICAL INFORMATION SERVICE

02-147 Warszawa, ul. Wieżowa 8
AIS HQ: +48-22-574-5625, +48-81-452-5625
fax: +48-22-574-5619, +48-81-452-5619
AFS: EPWWYOYX
e-mail: ais.poland@pansa.pl
http://www.ais.pansa.pl

AIRAC MIL SUP 19/24 (MIL AD 4 EPOK)

Data publikacji / Publication date

16 MAY 2024

Obowiązuje od / Effective from

13 JUN 2024

Obowiązuje do / Effective to

28 FEB 2025 EST

CZASOWE WYSTĘPOWANIE PRZESZKÓD LOTNICZYCH W REJONIE LOTNISKA OKSYWIE (EPOK)

TEMPORARY AERONAUTICAL OBSTACLES IN THE VICINITY OF OKSYWIE (EPOK) AERODROME

1. Rodzaj i miejsce występowania przeszkód:

Obstacles type and position:

I.

Żuraw stacyjny Ż1:

Lokalizacja: Pogórze (gm. Kosakowo)

Współrzędne: 54 33 58,6 N 018 30 11,4 E

Wysokość: 157 ft AGL/357 ft AMSL

I.

Construction crane Ż1:

Location: Pogórze (Kosakowo)

Coordinates: 54 33 58.6 N 018 30 11.4 E

Height: 157 ft AGL/357 ft AMSL

II.

Żuraw stacyjny Ż2:

Lokalizacja: Pogórze (gm. Kosakowo)

Współrzędne: 54 33 58,75 N 018 30 13,88 E

Wysokość: 144 ft AGL/344 ft AMSL

II.

Construction crane Ż2:

Location: Pogórze (Kosakowo)

Coordinates: 54 33 58.75 N 018 30 13.88 E

Height: 144 ft AGL/344 ft AMSL

III.

Żuraw stacyjny Ż3:

Lokalizacja: Pogórze (gm. Kosakowo)

Współrzędne: 54 34 00,37 N 018 30 12,31 E

Wysokość: 170 ft AGL/364 ft AMSL

III.

Construction crane Ż3:

Location: Pogórze (Kosakowo)

Coordinates: 54 34 00.37 N 018 30 12.31 E

Height: 170 ft AGL/364 ft AMSL

2. Przeszkody nie mają wpływu na procedury podejścia do lądowania.

Obstacles do not affect approach procedures.

3. Przeszkody posiadają oznakowanie przeszkodowe: światła czerwone ciągle, dzienne i nocne.

Obstacles have obstacle marking: red continuous lights, day and night.

Patrz: mapa.

See: chart.

Niniejszy Suplement zastępuje MIL SUP 18/24.

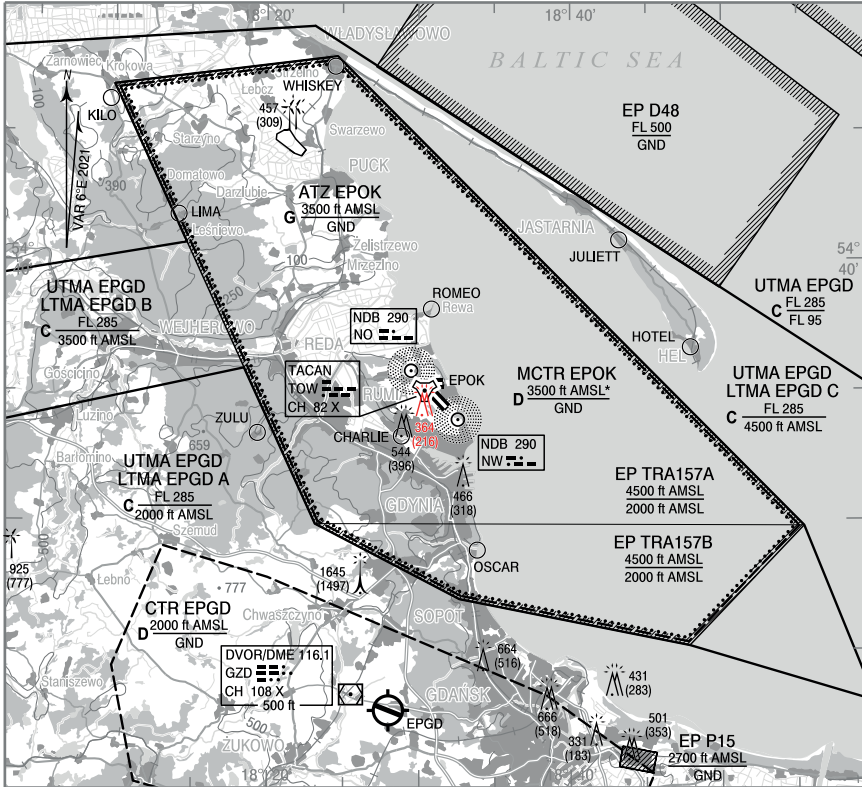
This Supplement replaces MIL SUP 18/24.

- KONIEC -

- END -

AERODROME ELEV 148 ft
HEIGHTS RELATED TO AD ELEV

OKSYWIE



* excluding active EP TRA157

NOT TO SCALE