

## AIRAC MIL SUP 22/24 (MIL AD 4 EPOK)

Data publikacji / Publication date

08 AUG 2024

Obowiązuje od / Effective from

05 SEP 2024

Obowiązuje do / Effective to

05 APR 2025 EST

### CZASOWE WYSTĘPOWANIE PRZESZKÓD LOTNICZYCH W REJONIE LOTNISKA OKSYWIE (EPOK)

### TEMPORARY AERONAUTICAL OBSTACLES IN THE VICINITY OF OKSYWIE (EPOK) AERODROME

1. Rodzaj i miejsce występowania przeszkód:

Obstacles type and position:

**I.**

Żuraw stacjonarny Ż1:

Lokalizacja: Pogórze (gm. Kosakowo)

Współrzędne: 54 33 58,6 N 018 30 11,4 E

Wysokość: 157 ft AGL/357 ft AMSL

**I.**

Construction crane Ż1:

Location: Pogórze (Kosakowo)

Coordinates: 54 33 58.6 N 018 30 11.4 E

Height: 157 ft AGL/357 ft AMSL

**II.**

Żuraw stacjonarny Ż2:

Lokalizacja: Pogórze (gm. Kosakowo)

Współrzędne: 54 33 58,75 N 018 30 13,88 E

Wysokość: 144 ft AGL/344 ft AMSL

**II.**

Construction crane Ż2:

Location: Pogórze (Kosakowo)

Coordinates: 54 33 58.75 N 018 30 13.88 E

Height: 144 ft AGL/344 ft AMSL

**III.**

Żuraw stacjonarny Ż3:

Lokalizacja: Pogórze (gm. Kosakowo)

Współrzędne: 54 34 00,37 N 018 30 12,31 E

Wysokość: 170 ft AGL/364 ft AMSL

**III.**

Construction crane Ż3:

Location: Pogórze (Kosakowo)

Coordinates: 54 34 00.37 N 018 30 12.31 E

Height: 170 ft AGL/364 ft AMSL

**IV.**

Żuraw stacjonarny Ż4:

Lokalizacja: Pogórze (gm. Kosakowo)

Współrzędne: 54 34 03,14 N 018 30 05,57 E

Wysokość: 157 ft AGL/354 ft AMSL

**IV.**

Construction crane Ż4:

Location: Pogórze (Kosakowo)

Coordinates: 54 34 03.14 N 018 30 05.57 E

Height: 157 ft AGL/354 ft AMSL

**V.**

Żuraw stacjonarny Ż5:

Lokalizacja: Pogórze (gm. Kosakowo)

Współrzędne: 54 34 04,84 N 018 30 04,27 E

Wysokość: 124 ft AGL/321 ft AMSL

**V.**

Construction crane Ż5:

Location: Pogórze (Kosakowo)

Coordinates: 54 34 04.84 N 018 30 04.27 E

Height: 124 ft AGL/321 ft AMSL

- |    |  |  |
|----|--|--|
| 2. | Przeszkody nie mają wpływu na procedury podejścia do lądowania.                          | Obstacles do not affect approach procedures.                           |
| 3. | Przeszkody posiadają oznakowanie przeszkodowe: światła czerwone ciągle, dzienne i nocne. | Obstacles have obstacle marking: red continuous lights, day and night. |

Patrz: mapa.

See: chart.

**Niniejszy Suplement zastępuje MIL SUP 19/24.**

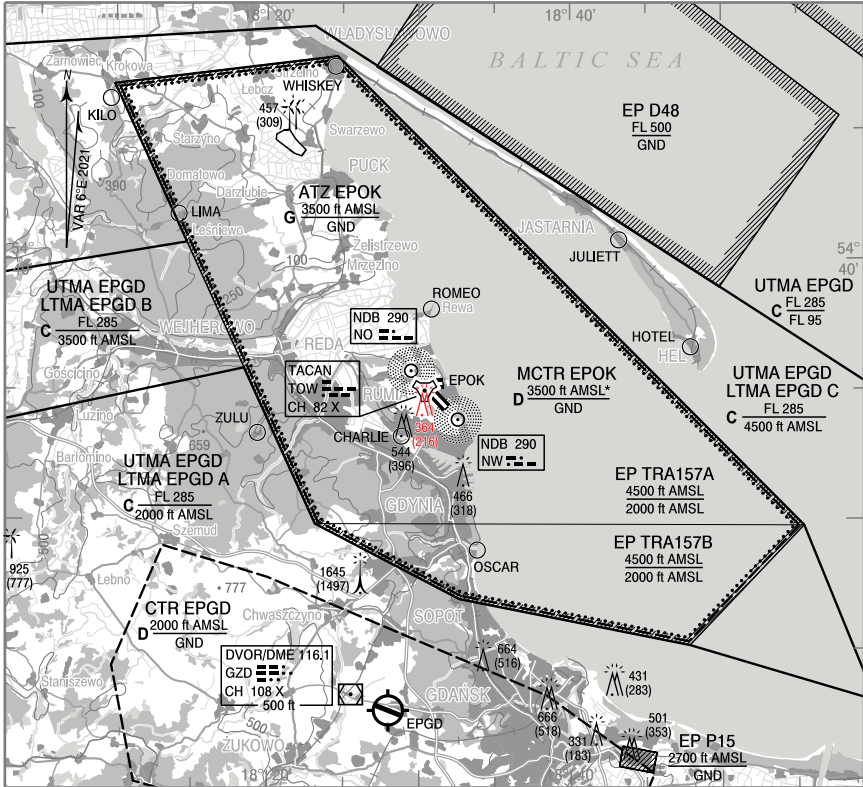
**This Supplement replaces MIL SUP 19/24.**

**- KONIEC -**

**- END -**

AERODROME ELEV 148 ft  
HEIGHTS RELATED TO AD ELEV

OKSYWIE



\* excluding active EP TRA157

NOT TO SCALE