

AIRAC MIL SUP 23/24 (MIL AD 4 EPDA)

Data publikacji / Publication date

03 OCT 2024

Obowiązuje od / Effective from

31 OCT 2024

Obowiązuje do / Effective to

30 NOV 2025 EST

TYMCZASOWE PRZESZKODY LOTNICZE W REJONIE LOTNISKA DARŁOWO (EPDA)

Niniejszy Suplement przedstawia informacje o tymczasowych przeszkodach lotniczych występujących w MCTR DARŁOWO (EPDA). Przeszkody lotnicze nie mają wpływu na opublikowane procedury do lądowania i odlotu dla lotniska Darłowo (EPDA).

I.

1. **Opis:**

Dźwig Ż1 stanowi przeszkodę lotniczą.

2. **Przewidywany czas pracy:**

od 03 SEP 2024

3. **Lokalizacja:**

Dźwig Ż1 zlokalizowany jest 3810 m na pln.- wsch. od THR 22.

4. **Współrzędne:**

Ż1: 54 26 21 N 016 22 32 E

5. **Maksymalna wysokość:**

Ż1: 169 ft AGL/179 ft AMSL

6. **Oznakowanie/świetlenie przeszkodowe:**

Przeszkoda posiada oznakowanie przeszkodowe: światła czerwone ciągłe, dzienne i nocne.

II.

1. **Opis:**

Dźwig Ż2 stanowi przeszkodę lotniczą.

2. **Przewidywany czas pracy:**

od 01 NOV 2024

3. **Lokalizacja:**

Dźwig Ż2 zlokalizowany jest 3820 m na pln.- wsch. od THR 22.

TEMPORARY AERONAUTICAL OBSTACLES IN THE VICINITY OF DARŁOWO (EPDA) AERODROME

This Supplement provides information on temporary aeronautical obstacles located in the MCTR DARŁOWO (EPDA). Aeronautical obstacles do not affect the published landing and departure procedures for Darłowo (EPDA) aerodrome.

I.

Description:

Crane Ż1 is an aeronautical obstacle.

Expected time of operation:

from 03 SEP 2024

Location:

Ż1 crane is located 3810 m north-east of THR 22.

Coordinates:

Ż1: 54 26 21 N 016 22 32 E

Maximum height:

Ż1: 169 ft AGL/179 ft AMSL

Obstacle marking/lighting:

Obstacle has obstacle marking: red continuous lights, day and night.

II.

Description:

Crane Ż2 is an aeronautical obstacle.

Expected time of operation:

from 01 NOV 2024

Location:

Ż2 crane is located 3820 m north-east of THR 22.

4. Współrzędne:

Ż2: 54 26 21 N 016 22 34 E

5. Maksymalna wysokość:

Ż2: 92 ft AGL/101 ft AMSL

6. Oznakowanie/oświetlenie przeszkodowe:

Przeszkoda posiada oznakowanie przeszkodowe: światła czerwone ciągle, dzienne i nocne.

III.

1. Opis:

Dźwig Ż3 stanowi przeszkodę lotniczą.

2. Przewidywany czas pracy:

od 01 FEB 2025

3. Lokalizacja:

Dźwig Ż3 zlokalizowany jest 3760 m na pn.- wsch. od THR 22.

4. Współrzędne:

Ż3: 54 26 19 N 016 22 33 E

5. Maksymalna wysokość:

Ż3: 108 ft AGL/118 ft AMSL

6. Oznakowanie/oświetlenie przeszkodowe:

Przeszkoda posiada oznakowanie przeszkodowe: światła czerwone ciągle, dzienne i nocne.

Patrz: załącznik graficzny.

- KONIEC -

Coordinates:

Ż2: 54 26 21 N 016 22 34 E

Maximum height:

Ż2: 92 ft AGL/101 ft AMSL

Obstacle marking/lighting:

Obstacle has obstacle marking: red continuous lights, day and night.

III.

Description:

Crane Ż3 is an aeronautical obstacle.

Expected time of operation:

from 01 FEB 2025

Location:

Ż3 crane is located 3760 m north-east of THR 22.

Coordinates:

Ż3: 54 26 19 N 016 22 33 E

Maximum height:

Ż3: 108 ft AGL/118 ft AMSL

Obstacle marking/lighting:

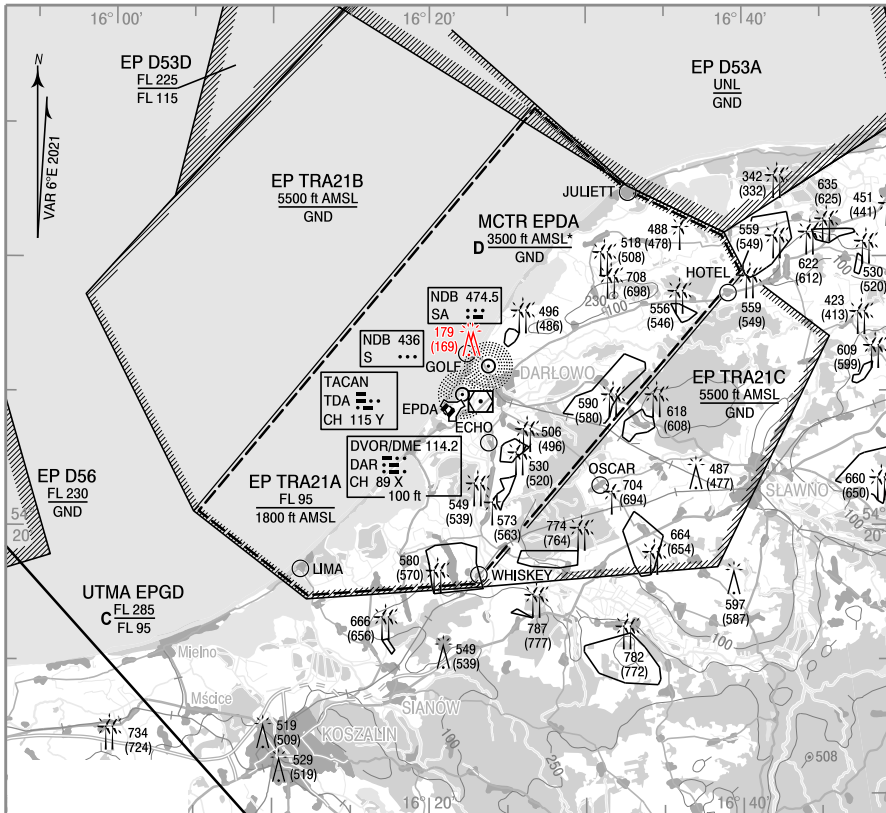
Obstacle has obstacle marking: red continuous lights, day and night.

See: graphical Appendix.

- END -

AERODROME ELEV 10 ft
HEIGHTS RELATED TO AD ELEV

DARŁOWO



* excluding active EP TRA21A

179 - ELEV

(169) - HEIGHTS

ELEV, HEIGHTS in FEET

NOT TO SCALE