

AIRAC MIL SUP 24/24 (MIL AD 4 EPOK)

Data publikacji / Publication date

03 OCT 2024

Obowiązuje od / Effective from

31 OCT 2024

Obowiązuje do / Effective to

05 APR 2025 EST

TYMCZASOWE PRZESZKODY LOTNICZE W REJONIE LOTNISKA OKSYWIE (EPOK)

1. Rodzaj i miejsce występowania przeszkód:

I.

Żuraw stacjonarny Ż2:

Lokalizacja: Pogórze (gm. Kosakowo)

Współrzędne: 54 33 58,75 N 018 30 13,88 E

Wysokość: 144 ft AGL/344 ft AMSL

Przewidywany czas pracy: do 03 JAN 2025

II.

Żuraw stacjonarny Ż3:

Lokalizacja: Pogórze (gm. Kosakowo)

Współrzędne: 54 34 00,37 N 018 30 12,31 E

Wysokość: 170 ft AGL/364 ft AMSL

Przewidywany czas pracy: do 28 FEB 2025

III.

Żuraw stacjonarny Ż4:

Lokalizacja: Pogórze (gm. Kosakowo)

Współrzędne: 54 34 03,14 N 018 30 05,57 E

Wysokość: 157 ft AGL/354 ft AMSL

Przewidywany czas pracy: do 05 APR 2025

IV.

Żuraw stacjonarny Ż5:

Lokalizacja: Pogórze (gm. Kosakowo)

Współrzędne: 54 34 04,84 N 018 30 04,27 E

Wysokość: 124 ft AGL/321 ft AMSL

Przewidywany czas pracy: do 05 APR 2025

2. Przeszkody nie mają wpływu na procedury podejścia do lądowania.

TEMPORARY AERONAUTICAL OBSTACLES IN THE VICINITY OF OKSYWIE (EPOK) AERODROME

Obstacles type and position:

I.

Construction crane Ż2:

Location: Pogórze (Kosakowo)

Coordinates: 54 33 58.75 N 018 30 13.88 E

Height: 144 ft AGL/344 ft AMSL

Expected time of operation: till 03 JAN 2025

II.

Construction crane Ż3:

Location: Pogórze (Kosakowo)

Coordinates: 54 34 00.37 N 018 30 12.31 E

Height: 170 ft AGL/364 ft AMSL

Expected time of operation: till 28 FEB 2025

III.

Construction crane Ż4:

Location: Pogórze (Kosakowo)

Coordinates: 54 34 03.14 N 018 30 05.57 E

Height: 157 ft AGL/354 ft AMSL

Expected time of operation: till 05 APR 2025

IV.

Construction crane Ż5:

Location: Pogórze (Kosakowo)

Coordinates: 54 34 04.84 N 018 30 04.27 E

Height: 124 ft AGL/321 ft AMSL

Expected time of operation: till 05 APR 2025

Obstacles do not affect approach procedures.

3. Przeszkody posiadają oznakowanie przeszkodowe:
światła czerwone ciągłe, dzienne i nocne.

Obstacles have obstacle marking: red continuous
lights, day and night.

Patrz: załącznik graficzny.

See: graphical Appendix.

Niniejszy Suplement zastępuje MIL SUP 22/24.

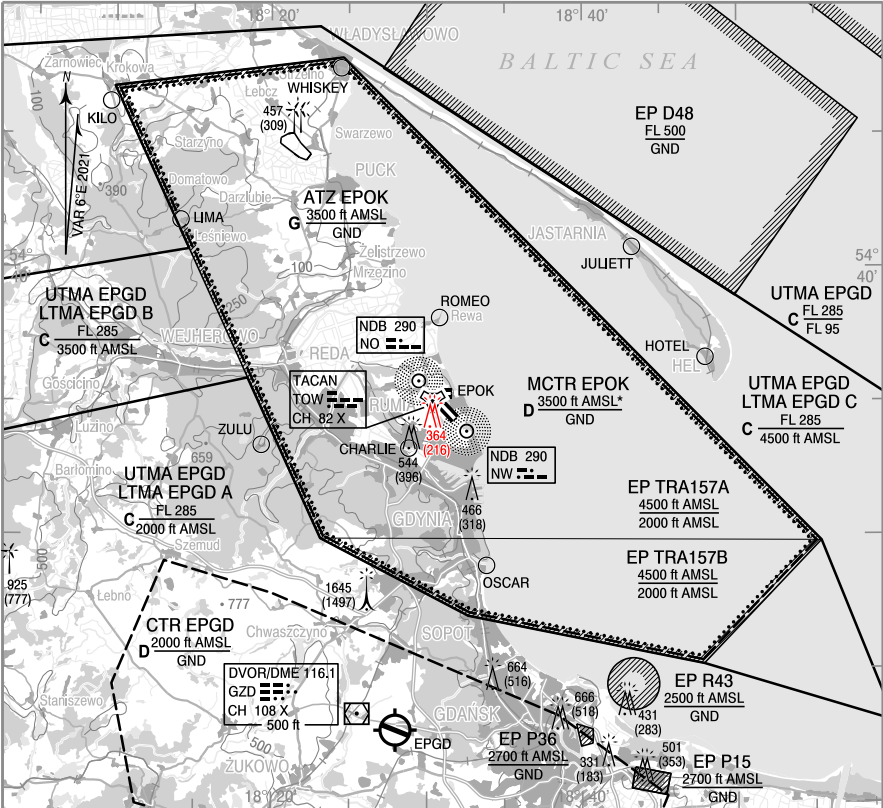
This Supplement replaces MIL SUP 22/24.

- KONIEC -

- END -

AERODROME ELEV 148 ft
HEIGHTS RELATED TO AD ELEV

OKSYWIE



* excluding active EP TRA157

364 - ELEV
(216) - HEIGHTS
ELEV, HEIGHTS in FEET

NOT TO SCALE