

## AIRAC MIL SUP 04/25 (MIL AD 4 EPOK)

Data publikacji / Publication date

**26 DEC 2024**

Obowiązuje od / Effective from

**23 JAN 2025**

Obowiązuje do / Effective to

**16 APR 2025 EST**

### TYMCZASOWE PRZESZKODY LOTNICZE W REJONIE LOTNISKA OKSYWIE (EPOK)

**1. Rodzaj i miejsce występowania przeszkód:**

**I.**

Żuraw stacyjny Ż4:

Lokalizacja: Pogórze (gm. Kosakowo)

Współrzędne: 54 34 03,14 N 018 30 05,57 E

Wysokość: 157 ft AGL/354 ft AMSL

**II.**

Żuraw stacyjny Ż5:

Lokalizacja: Pogórze (gm. Kosakowo)

Współrzędne: 54 34 04,84 N 018 30 04,27 E

Wysokość: 124 ft AGL/321 ft AMSL

**2. Przeszkody nie mają wpływu na procedury podejścia  
do lądowania.**

**3. Przeszkody posiadają oznakowanie przeszkodowe:  
światła czerwone ciągłe, dzienne i nocne.**

Patrz: załącznik graficzny.

**Niniejszy Suplement zastępuje MIL SUP 24/24.**

**- KONIEC -**

### TEMPORARY AERONAUTICAL OBSTACLES IN THE VICINITY OF OKSYWIE (EPOK) AERODROME

**Obstacles type and position:**

**I.**

Construction crane Ż4:

Location: Pogórze (Kosakowo)

Coordinates: 54 34 03.14 N 018 30 05.57 E

Height: 157 ft AGL/354 ft AMSL

**II.**

Construction crane Ż5:

Location: Pogórze (Kosakowo)

Coordinates: 54 34 04.84 N 018 30 04.27 E

Height: 124 ft AGL/321 ft AMSL

**Obstacles do not affect approach procedures.**

**Obstacles have obstacle marking: red continuous  
lights, day and night.**

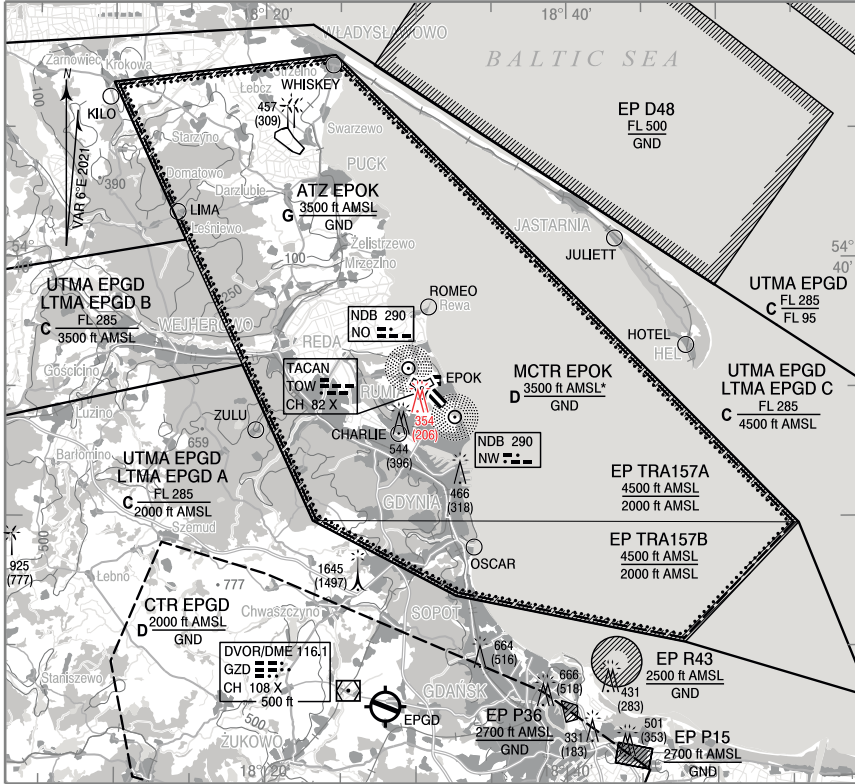
See: graphical Appendix.

**This Supplement replaces MIL SUP 24/24.**

**- END -**

AERODROME ELEV 148 ft  
HEIGHTS RELATED TO AD ELEV

OKSYWIE



\* excluding active EP TRA157

350 - ELEV

(206) - HEIGHTS

ELEV, HEIGHTS in FEET

NOT TO SCALE