
AIRAC MIL SUP 07/25 (MIL AD 4 EPPW)

Data publikacji / Publication date

23 JAN 2025

Obowiązuje od / Effective from

20 FEB 2025

Obowiązuje do / Effective to

30 JUN 2025 EST

TYMCZASOWE PRZESZKODY LOTNICZE W REJONIE LOTNISKA POWIDZ (EPPW)

1. Rodzaj i miejsce występowania przeszkód:

I.

Żuraw stacyjny Ż1:

Współrzędne: 52 23 26,9 N 017 51 53,8 E

Wysokość: 152,2 ft AGL/540,1 ft AMSL

II.

Żuraw stacyjny Ż2:

Współrzędne: 52 23 24,2 N 017 51 51,4 E

Wysokość: 126,8 ft AGL/511,9 ft AMSL

2. Przeszkody posiadają oznakowanie przeszkodowe
dzienne i nocne.

3. Przeszkody nie mają wpływu na procedury podejścia
do lądowania.

Patrz: załącznik graficzny.

Niniejszy Suplement zastępuje MIL SUP 14/24.

- KONIEC -

TEMPORARY AERONAUTICAL OBSTACLES IN THE VICINITY OF POWIDZ (EPPW) AERODROME

Obstacles type and position:

I.

Construction crane Ż1:

Coordinates: 52 23 26.9 N 017 51 53.8 E

Height: 152.2 ft AGL/540.1 ft AMSL

II.

Construction crane Ż2:

Coordinates: 52 23 24.2 N 017 51 51.4 E

Height: 126.8 ft AGL/511.9 ft AMSL

Obstacles have day and night obstacle marking.

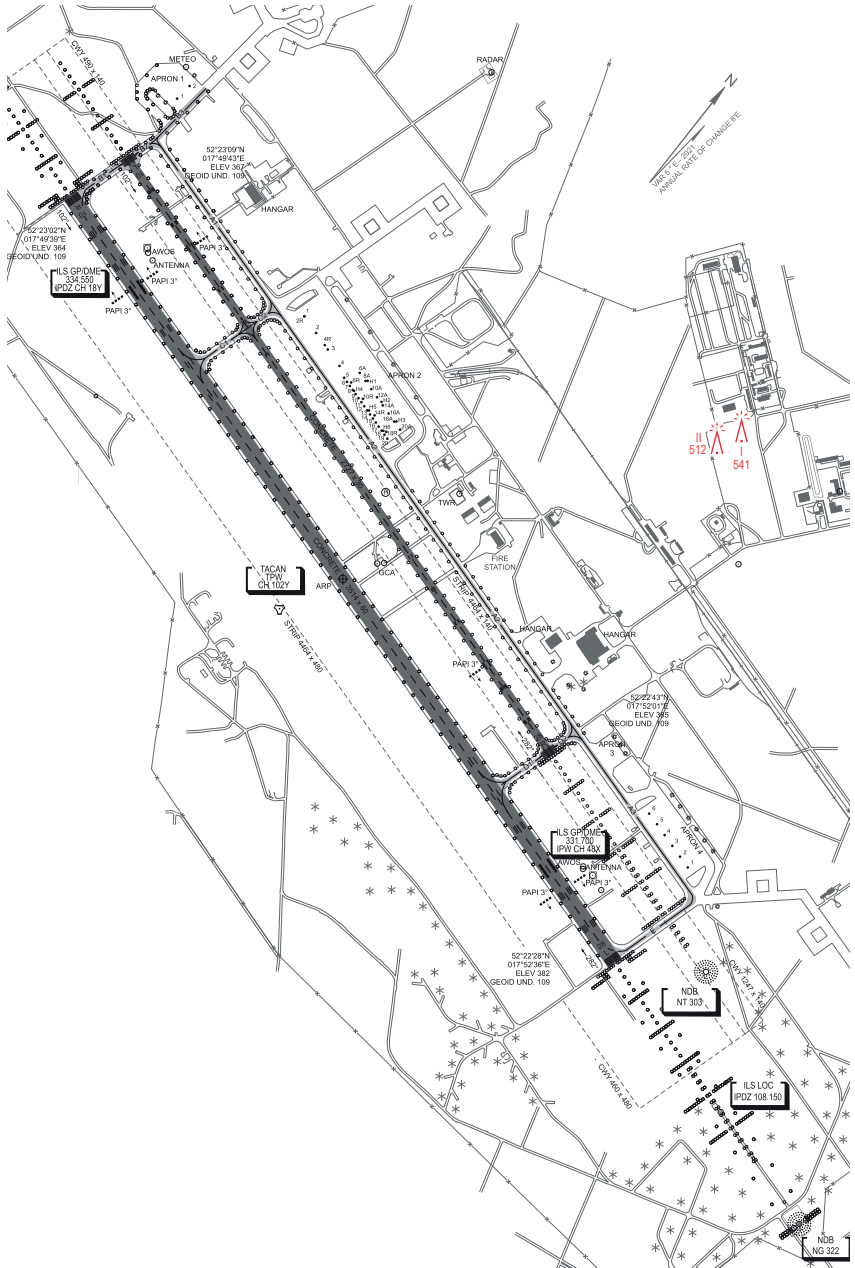
Obstacles do not affect approach procedures.

See: graphical Appendix.

This Supplement replaces MIL SUP 14/24.

- END -

APPENDIX A



I - OBSTACLE NUMBER
541 - ELEV IN FEET

NOT TO SCALE