

AIRAC MIL SUP 21/24 (MIL AD 4 EPTM)

Data publikacji / Publication date

13 JUN 2024

Obowiązuje od / Effective from

11 JUL 2024

Obowiązuje do / Effective to

31 DEC 2024 EST

PRACE REMONTOWE NA LOTNISKU TOMASZÓW MAZOWIECKI (EPTM)

W związku z trwającymi pracami remontowymi oraz złym stanem nawierzchni sztucznych wprowadza się następujące ograniczenia:

1. Lotnisko dostępne tylko dla śmigłowców.
2. RWY 29/11 dostępna od THR 29 na odcinku 1000 m, zwężona do szerokości 40 m (krawędzie przesunięte po obu stronach o 20 m w kierunku osi centralnej RWY).
3. TWY E3, TWY C, TWY D, WEST APRON - wyłączone z eksploatacji.
4. Prędkość kołowania ograniczona do: 15 km/h.
5. Precyzyjne podejście TACAN RWY 11 - niedostępne.
6. Służba PAR TOMASZÓW - niedostępna.
7. Deklarowane długości:

RENOVATION WORKS AT TOMASZÓW MAZOWIECKI (EPTM) AERODROME

Due to on-going renovation works and poor condition of artificial surfaces the following restrictions are introduced:

- The aerodrome is available only for helicopters.
- RWY 29/11 is available on the section of 1000 m from THR 29, narrowed to a width of 40 m (edges displaced on both sides by 20 m towards centreline of the RWY).
- TWY E3, TWY C, TWY D, WEST APRON - out of service.
- Taxi speed limited to: 15 km/h.
- Precision approach TACAN RWY 11 - unavailable.
- TOMASZÓW PAR service - unavailable.
- Declared distances:

RWY	TORA	TODA	ASDA	LDA
11	1000 m	1409 m	1000 m	1000 m
29	1000 m	1000 m	1000 m	1000 m

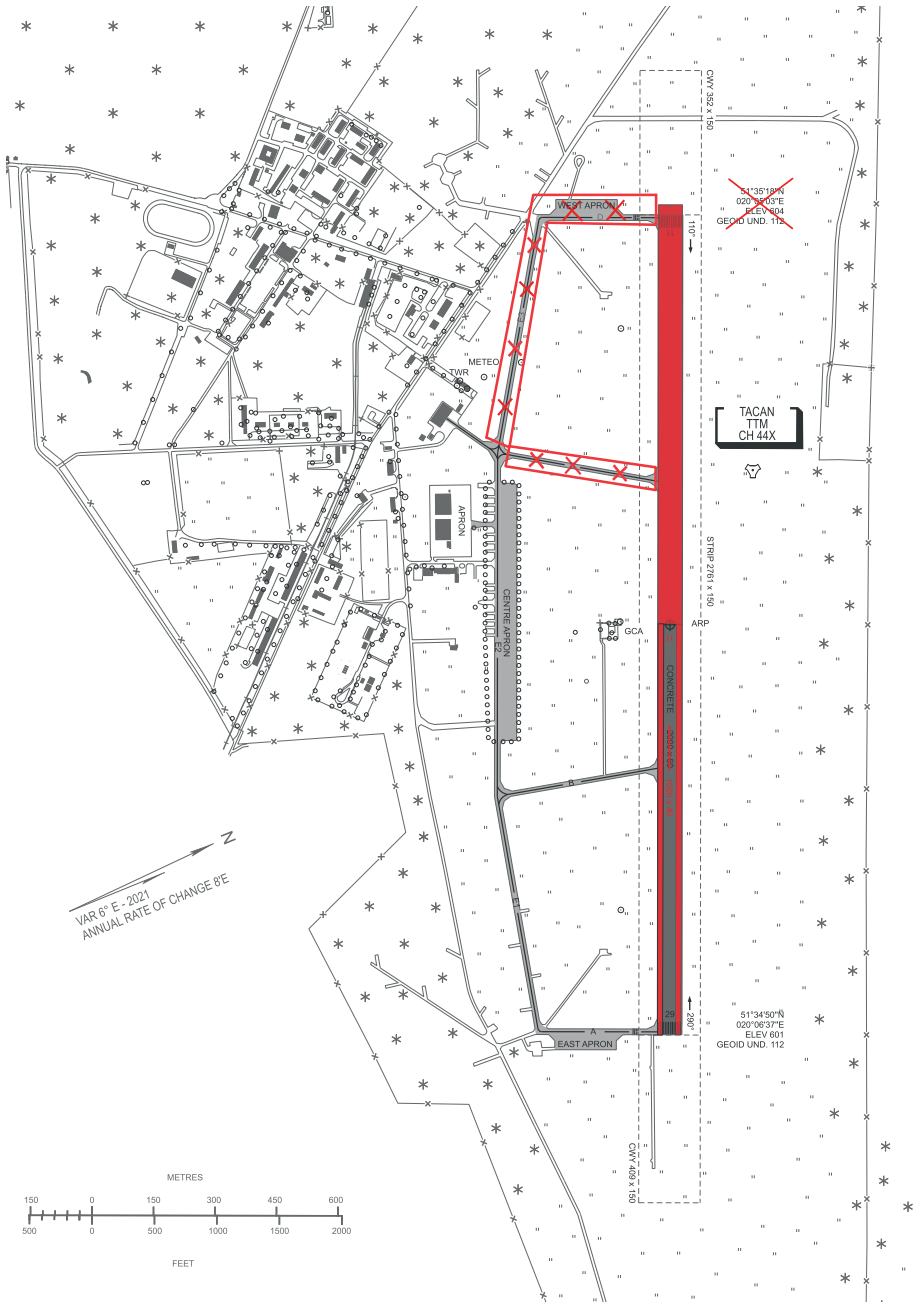
Patrz: mapa.

See: chart.

- KONIEC -

- END -

APPENDIX A



NOT TO SCALE

MIL AIP AIRAC AMDT 07/24

Obowiązuje od / Effective from

11 JUL 2024

1) ZAWARTOŚĆ ZMIANY:

MIL GEN:

- zmiany edytorskie.

MIL ENR:

- NIL

MIL AD:

- aktualizacja informacji o lotniskach:

Dęblin (EPDE) - godziny pracy ARO i ATS, PCN, procedura OVERHEAD PATTERN, mapa lotniska - ICAO;

Inowrocław (EPIR) - wyposażenie ratownicze;

Mińsk Mazowiecki (EPMM) - przeszkody lotniskowe;

Powidz (EPPW) - przeszkoda lotniskowa;

Tomaszów Mazowiecki (EPTM) - mapa operacyjna do lotów z widocznością;

Łask (EPLK) - mapa operacyjna do lotów z widocznością;

- zmiany edytorskie.

1) AMENDMENT CONTENTS:

MIL GEN:

- editorial changes.

MIL ENR:

- NIL

MIL AD:

- information on the following aerodromes updated:

Dęblin (EPDE) - ARO and ATS operational hours, PCN OVERHEAD PATTERN procedure, Aerodrome Chart - ICAO;

Inowrocław (EPIR) - rescue equipment;

Mińsk Mazowiecki (EPMM) - aerodrome obstacles;

Powidz (EPPW) - aerodrome obstacle;

Tomaszów Mazowiecki (EPTM) - Visual Operation Chart;

Łask (EPLK) - Visual Operation Chart;

- editorial changes.

2) **USUNĄĆ** NASTĘPUJĄCE STRONY **REMOVE** THE FOLLOWING PAGES

MIL GEN

MIL GEN 0.3-1	16 MAY 2024 MIL 05/24
MIL GEN 0.3-2	13 JUN 2024 MIL 06/24
MIL GEN 0.3-3	13 JUN 2024 MIL 06/24
MIL GEN 0.4-1	13 JUN 2024 MIL 06/24
MIL GEN 0.4-2	13 JUN 2024 MIL 06/24
MIL GEN 0.4-3	13 JUN 2024 MIL 06/24

2) **WŁĄCZYĆ** NASTĘPUJĄCE STRONY **INSERT** THE FOLLOWING PAGES

MIL GEN 0.3-1	11 JUL 2024 MIL 07/24
MIL GEN 0.3-2	11 JUL 2024 MIL 07/24
-----	-----
MIL GEN 0.4-1	11 JUL 2024 MIL 07/24
MIL GEN 0.4-2	11 JUL 2024 MIL 07/24
MIL GEN 0.4-3	11 JUL 2024 MIL 07/24

2) USUNĄĆ NASTĘPUJĄCE STRONY
REMOVE THE FOLLOWING PAGES

MIL GEN 0.4-4	13 JUN 2024 MIL 06/24
MIL GEN 0.4-5	13 JUN 2024 MIL 06/24
MIL GEN 0.4-6	13 JUN 2024 MIL 06/24
MIL GEN 0.4-7	13 JUN 2024 MIL 06/24
MIL GEN 0.4-8	13 JUN 2024 MIL 06/24
MIL GEN 0.4-9	13 JUN 2024 MIL 06/24
MIL GEN 0.4-10	13 JUN 2024 MIL 06/24
MIL GEN 3.2-5	13 JUN 2024 MIL 06/24
MIL GEN 3.2-6	13 JUN 2024 MIL 06/24

2) WŁACZYĆ NASTĘPUJĄCE STRONY
INSERT THE FOLLOWING PAGES

MIL GEN 0.4-4	11 JUL 2024 MIL 07/24
MIL GEN 0.4-5	11 JUL 2024 MIL 07/24
MIL GEN 0.4-6	11 JUL 2024 MIL 07/24
MIL GEN 0.4-7	11 JUL 2024 MIL 07/24
MIL GEN 0.4-8	11 JUL 2024 MIL 07/24
MIL GEN 0.4-9	11 JUL 2024 MIL 07/24
MIL GEN 0.4-10	11 JUL 2024 MIL 07/24
MIL GEN 3.2-5	11 JUL 2024 MIL 07/24
MIL GEN 3.2-6	11 JUL 2024 MIL 07/24

MIL ENR

NIL

MIL AD

MIL AD 4 EPDE 1-2	21 MAR 2024 MIL 03/24	MIL AD 4 EPDE 1-2	11 JUL 2024 MIL 07/24
MIL AD 4 EPDE 1-3	21 MAR 2024 MIL 03/24	MIL AD 4 EPDE 1-3	11 JUL 2024 MIL 07/24
MIL AD 4 EPDE 1-4	06 OCT 2022 147	MIL AD 4 EPDE 1-4	11 JUL 2024 MIL 07/24
MIL AD 4 EPDE 1-7	21 MAR 2024 MIL 03/24	MIL AD 4 EPDE 1-7	11 JUL 2024 MIL 07/24
MIL AD 4 EPDE 1-8	21 MAR 2024 MIL 03/24	MIL AD 4 EPDE 1-8	11 JUL 2024 MIL 07/24
MIL AD 4 EPDE 1-15	18 APR 2024 MIL 04/24	MIL AD 4 EPDE 1-15	11 JUL 2024 MIL 07/24
MIL AD 4 EPDE 1-1-1	22 FEB 2024 MIL 02/24	MIL AD 4 EPDE 1-1-1	11 JUL 2024 MIL 07/24
MIL AD 4 EPIR 1-4	16 MAY 2024 MIL 05/24	MIL AD 4 EPIR 1-4	11 JUL 2024 MIL 07/24
MIL AD 4 EPIR 1-5	13 JUN 2024 MIL 06/24	MIL AD 4 EPIR 1-5	11 JUL 2024 MIL 07/24
MIL AD 4 EPIR 1-6	16 MAY 2024 MIL 05/24	MIL AD 4 EPIR 1-6	11 JUL 2024 MIL 07/24
MIL AD 4 EPIR 1-7	16 MAY 2024 MIL 05/24	MIL AD 4 EPIR 1-7	11 JUL 2024 MIL 07/24
MIL AD 4 EPLK 7-3-1	13 JUN 2024 MIL 06/24	MIL AD 4 EPLK 7-3-1	11 JUL 2024 MIL 07/24
MIL AD 4 EPMM 1-5	26 JAN 2023 MIL 01/23	MIL AD 4 EPMM 1-5	11 JUL 2024 MIL 07/24
MIL AD 4 EPMM 1-6	16 MAY 2024 MIL 05/24	MIL AD 4 EPMM 1-6	11 JUL 2024 MIL 07/24
MIL AD 4 EPMM 1-7	21 MAR 2024 MIL 03/24	MIL AD 4 EPMM 1-7	11 JUL 2024 MIL 07/24
MIL AD 4 EPMM 1-8	21 MAR 2024 MIL 03/24	MIL AD 4 EPMM 1-8	11 JUL 2024 MIL 07/24
MIL AD 4 EPMM 1-9	21 MAR 2024 MIL 03/24	MIL AD 4 EPMM 1-9	11 JUL 2024 MIL 07/24
MIL AD 4 EPMM 1-10	13 JUN 2024 MIL 06/24	MIL AD 4 EPMM 1-10	11 JUL 2024 MIL 07/24
MIL AD 4 EPMM 1-11	21 MAR 2024 MIL 03/24	MIL AD 4 EPMM 1-11	11 JUL 2024 MIL 07/24
MIL AD 4 EPMM 1-12	21 MAR 2024 MIL 03/24	MIL AD 4 EPMM 1-12	11 JUL 2024 MIL 07/24
MIL AD 4 EPMM 1-13	21 MAR 2024 MIL 03/24	MIL AD 4 EPMM 1-13	11 JUL 2024 MIL 07/24
MIL AD 4 EPMM 1-14	21 MAR 2024 MIL 03/24	MIL AD 4 EPMM 1-14	11 JUL 2024 MIL 07/24

2) **USUNĄĆ** NASTĘPUJĄCE STRONY
REMOVE THE FOLLOWING PAGES

MIL AD 4 EPPR 1-3 21 MAR 2024 MIL 03/24
MIL AD 4 EPPW 1-8 13 JUN 2024 MIL 06/24
MIL AD 4 EPTM 7-3-1 13 JUN 2024 MIL 06/24

- 3) NASTĘPUJĄCE NOTAM SĄ WPROWADZONE DO MIL AIP POLSKA TĄ ZMIANĄ: NIL.
- 4) NASTĘPUJĄCE SUPLEMENTY SĄ NINIEJSZYM SKASOWANE: PATRZ MIL GEN 0.3.
- 5) AIC POZOSTAJĄCE W MOCY: NIL.
- 6) POPRAWKI RĘCZNE: MIL GEN 0.5-1.
- 7) ZAZNACZYĆ WPROWADZENIE ZMIANY NA STRONIE MIL GEN 0.2-1.

- KONIEC -

2) **WŁACZYĆ** NASTĘPUJĄCE STRONY
INSERT THE FOLLOWING PAGES

MIL AD 4 EPMM 1-15 11 JUL 2024 MIL 07/24
MIL AD 4 EPPR 1-3 11 JUL 2024 MIL 07/24
MIL AD 4 EPPW 1-8 11 JUL 2024 MIL 07/24
MIL AD 4 EPTM 7-3-1 11 JUL 2024 MIL 07/24

- 3) THE FOLLOWING NOTAM ARE INCORPORATED INTO MIL AIP POLAND WITH THIS AMENDMENT: NIL.
- 4) THE FOLLOWING SUPPLEMENTS ARE HEREBY CANCELLED: SEE MIL GEN 0.3.
- 5) THE AIC REMAINING IN FORCE: NIL.
- 6) HAND AMENDMENTS: MIL GEN 0.5-1.
- 7) RECORD THE ENTRY OF THE AMENDMENT ON PAGE MIL GEN 0.2-1.

- END -

MIL GEN 0.3 WYKAZ SUPLEMENTÓW DO MIL AIP RECORD OF MIL AIP SUPPLEMENTS

Nr/Rok No/Year	Temat Subject	Rozdział AIP section (s) affected	Ważny od / do Period of validity	Data skasowania Cancellation record
22/23	Ograniczenie pracy systemu TACAN na lotnisku MIŃSK MAZOWIECKI (EPMM) Work restriction of TACAN at MIŃSK MAZOWIECKI (EPMM) aerodrome	AD 4 EPMM	02 NOV 2023 18 JUN 2025 EST	
01/24	Ograniczenia w dostępności RWY 05/23 na lotnisku INOWROCLAW (EPIR) Restricted availability of RWY 05/23 at INOWROCLAW (EPIR) aerodrome	MIL AD 4 EPIR	25 JAN 2024 31 DEC 2024 EST	
02/24	Ograniczenie pracy systemu NDB na lotnisku INOWROCLAW (EPIR) Restricted availability of NDB system at INOWROCLAW (EPIR) aerodrome	MIL AD 4 EPIR	25 JAN 2024 31 DEC 2024 EST	
03/24	Tymczasowe przeszkody lotnicze na lotnisku MIŃSK MAZOWIECKI (EPMM) Temporary aeronautical obstacles at MIŃSK MAZOWIECKI (EPMM) aerodrome	MIL AD 4 EPMM	25 JAN 2024 25 JAN 2025 EST	
04/24	Ograniczenie pracy systemu GCA 2000 CAT II na lotnisku MIŃSK MAZOWIECKI (EPMM) Work restriction of GCA 2000 CAT II at MIŃSK MAZOWIECKI (EPMM) aerodrome	MIL AD 4 EPMM	25 JAN 2024 25 JAN 2025 EST	
05/24	Ograniczenia w dostępności RWY 27/09 na lotnisku PRUSZCZ GDAŃSKI (EPFR) Restricted availability of RWY 27/09 at PRUSZCZ GDAŃSKI (EPFR) aerodrome	MIL AD 4 EPFR	25 JAN 2024 31 DEC 2024 EST	
07/24	Ograniczenia pracy służb ruchu lotniczego na lotnisku ŚWIDWIN (EPSN) Limited availability of Air Traffic Services at ŚWIDWIN (EPSN) aerodrome	MIL AD 4 EPSN	25 JAN 2024 31 DEC 2025 EST	
08/24	Czasowe zamknięcie lotniska ŚWIDWIN (EPSN) Temporary closure of ŚWIDWIN (EPSN) aerodrome	MIL AD 4 EPSN	25 JAN 2024 31 DEC 2025 EST	
09/24	Remont RWY na lotnisku CEWICE (EPCE) Renovation of RWY at CEWICE (EPCE) aerodrome	MIL AD 4 EPCE	25 JAN 2024 25 JUL 2024 EST	
11/24	Tymczasowa zmiana lokalizacji jednostki ASAR Location of an ASAR unit temporarily changed	MIL GEN 3.6	21 MAR 2024 31 DEC 2024 EST	
13/24	Ograniczenia w dostępności TWY na lotnisku DARŁOWO (EPDA) Restrictions in the TWY availability at DARŁOWO (EPDA) aerodrome	MIL AD 4 EPDA	21 MAR 2024 31 DEC 2026 EST	
14/24	Czasowe występowanie przeszkód lotniczych na lotnisku POWIDZ (EPPW) Temporary aeronautical obstacles at POWIDZ (EPPW) aerodrome	MIL AD 4 EPPW	21 MAR 2024 15 DEC 2024 EST	
15/24	Ograniczenie pracy systemu TACAN na lotnisku CEWICE (EPCE) Work restriction of TACAN at CEWICE (EPCE) aerodrome	MIL AD 4 EPCE	18 APR 2024 03 JUN 2025 EST	
16/24	Ograniczenie pracy systemów GCA oraz NDB na lotnisku POZNAŃ/KRZESINY (EPKS) Work restriction of GCA and NDB systems at POZNAŃ/KRZESINY (EPKS) aerodrome	MIL AD 4 EPKS	18 APR 2024 22 JAN 2025 EST	
17/24	Prace budowlane na lotnisku ŁASK (EPLK) Construction works at ŁASK (EPLK) aerodrome	MIL AD 4 EPLK	18 APR 2024 31 DEC 2025 EST	

Nr/Rok No/Year	Temat Subject	Rozdział AIP section (s) affected	Ważny od / do Period of validity	Data skasowania Cancellation record
19/24	Czasowe występowanie przeszkód lotniczych w rejonie lotniska OKSYWIE (EPOK) Temporary aeronautical obstacles in the vicinity of OKSYWIE (EPOK) aerodrome	MIL AD 4 EPOK	13 JUN 2024 28 FEB 2025 EST	
20/24	Ograniczenie pracy systemu TACAN na lotnisku OKSYWIE (EPOK) Work restriction of TACAN system at OKSYWIE (EPOK) aerodrome	MIL AD 4 EPOK	13 JUN 2024 22 JAN 2025 EST	
21/24	Prace remontowe na lotnisku Tomaszów Mazowiecki (EPTM) Renovation works at Tomaszów Mazowiecki (EPTM) aerodrome	MIL AD 4 EPTM	11 JUL 2024 31 DEC 2024 EST	

MIL GEN 0.4	LISTA KONTROLNA STRON MIL AIP CHECKLIST OF MIL AIP PAGES
--------------------	---

UWAGA	numery stron zapisane drukiem wytłuszczonym są wprowadzone zmianą AIRAC.		
REMARK	page numbers printed in bold are introduced by an AIRAC Amendment.		
STRONA/PAGE	DATA/DATE	STRONA/PAGE	DATA/DATE
GEN		MIL GEN 2.2-15	23 FEB 2023 MIL 02/23
MIL GEN 0.1-1	03 DEC 2020 126	MIL GEN 2.2-16	23 FEB 2023 MIL 02/23
MIL GEN 0.1-2	03 DEC 2020 126	MIL GEN 2.2-17	23 FEB 2023 MIL 02/23
MIL GEN 0.2-1	07 DEC 2017 088	MIL GEN 2.2-18	23 FEB 2023 MIL 02/23
MIL GEN 0.2-2	07 DEC 2017 088	MIL GEN 2.2-19	23 FEB 2023 MIL 02/23
MIL GEN 0.3-1	11 JUL 2024 MIL 07/24	MIL GEN 2.2-20	23 FEB 2023 MIL 02/23
MIL GEN 0.3-2	11 JUL 2024 MIL 07/24	MIL GEN 2.2-21	23 FEB 2023 MIL 02/23
MIL GEN 0.4-1	11 JUL 2024 MIL 07/24	MIL GEN 2.2-22	23 FEB 2023 MIL 02/23
MIL GEN 0.4-2	11 JUL 2024 MIL 07/24	MIL GEN 2.2-23	23 FEB 2023 MIL 02/23
MIL GEN 0.4-3	11 JUL 2024 MIL 07/24	MIL GEN 2.2-24	23 FEB 2023 MIL 02/23
MIL GEN 0.4-4	11 JUL 2024 MIL 07/24	MIL GEN 2.2-25	23 FEB 2023 MIL 02/23
MIL GEN 0.4-5	11 JUL 2024 MIL 07/24	MIL GEN 2.2-26	23 FEB 2023 MIL 02/23
MIL GEN 0.4-6	11 JUL 2024 MIL 07/24	MIL GEN 2.2-27	23 FEB 2023 MIL 02/23
MIL GEN 0.4-7	11 JUL 2024 MIL 07/24	MIL GEN 2.2-28	23 FEB 2023 MIL 02/23
MIL GEN 0.4-8	11 JUL 2024 MIL 07/24	MIL GEN 2.2-29	23 FEB 2023 MIL 02/23
MIL GEN 0.4-9	11 JUL 2024 MIL 07/24	MIL GEN 2.2-30	23 FEB 2023 MIL 02/23
MIL GEN 0.4-10	11 JUL 2024 MIL 07/24	MIL GEN 2.2-31	23 FEB 2023 MIL 02/23
MIL GEN 0.5-1	22 FEB 2024 MIL 02/24	MIL GEN 2.2-32	23 FEB 2023 MIL 02/23
MIL GEN 0.6-1	25 JAN 2024 MIL 01/24	MIL GEN 2.2-33	23 FEB 2023 MIL 02/23
MIL GEN 1.1-1	27 JAN 2022 138	MIL GEN 2.2-34	23 FEB 2023 MIL 02/23
MIL GEN 2.1-1	04 NOV 2021 136	MIL GEN 2.2-35	23 FEB 2023 MIL 02/23
MIL GEN 2.2-1	27 JAN 2022 138	MIL GEN 2.2-36	23 FEB 2023 MIL 02/23
MIL GEN 2.2-2	07 DEC 2017 088	MIL GEN 2.2-37	23 FEB 2023 MIL 02/23
MIL GEN 2.2-3	07 DEC 2017 088	MIL GEN 2.2-38	23 FEB 2023 MIL 02/23
MIL GEN 2.2-4	07 DEC 2017 088	MIL GEN 2.2-39	23 FEB 2023 MIL 02/23
MIL GEN 2.2-5	07 DEC 2017 088	MIL GEN 2.2-40	23 FEB 2023 MIL 02/23
MIL GEN 2.2-6	13 JUL 2023 MIL 07/23	MIL GEN 2.3-1	24 FEB 2022 139
MIL GEN 2.2-7	13 JUL 2023 MIL 07/23	MIL GEN 2.3-2	02 NOV 2023 MIL 11/23
MIL GEN 2.2-8	13 JUL 2023 MIL 07/23	MIL GEN 2.3-3	13 JUN 2024 MIL 06/24
MIL GEN 2.2-9	23 FEB 2023 MIL 02/23	MIL GEN 2.3-4	24 FEB 2022 139
MIL GEN 2.2-10	23 FEB 2023 MIL 02/23	MIL GEN 2.3-5	02 NOV 2023 MIL 11/23
MIL GEN 2.2-11	23 FEB 2023 MIL 02/23	MIL GEN 2.3-6	24 FEB 2022 139
MIL GEN 2.2-12	23 FEB 2023 MIL 02/23	MIL GEN 2.3-7	24 FEB 2022 139
MIL GEN 2.2-13	23 FEB 2023 MIL 02/23	MIL GEN 2.4-1	09 SEP 2021 134
MIL GEN 2.2-14	23 FEB 2023 MIL 02/23	MIL GEN 2.4-2	09 SEP 2021 134

STRONA/PAGE	DATA/DATE
MIL GEN 2.5-1	30 NOV 2023 MIL 12/23
MIL GEN 2.5-2	30 NOV 2023 MIL 12/23
MIL GEN 2.5-3	30 NOV 2023 MIL 12/23
MIL GEN 2.5-4	30 NOV 2023 MIL 12/23
MIL GEN 2.6-1	21 MAR 2024 MIL 03/24
MIL GEN 2.6-2	07 DEC 2017 088
MIL GEN 2.6-3	07 DEC 2017 088
MIL GEN 2.6-4	07 DEC 2017 088
MIL GEN 2.6-5	07 DEC 2017 088
MIL GEN 2.6-6	11 OCT 2018 099
MIL GEN 2.7-1	02 DEC 2021 137
MIL GEN 3.1-1	25 JAN 2024 MIL 01/24
MIL GEN 3.1-2	25 JAN 2024 MIL 01/24
MIL GEN 3.2-1	13 JUN 2024 MIL 06/24
MIL GEN 3.2-2	18 APR 2024 MIL 04/24
MIL GEN 3.2-3	13 JUN 2024 MIL 06/24
MIL GEN 3.2-4	13 JUN 2024 MIL 06/24
MIL GEN 3.2-5	11 JUL 2024 MIL 07/24
MIL GEN 3.2-6	11 JUL 2024 MIL 07/24
MIL GEN 3.3-1	21 MAR 2024 MIL 03/24
MIL GEN 3.3-2	21 MAR 2024 MIL 03/24
MIL GEN 3.3-3	21 MAR 2024 MIL 03/24
MIL GEN 3.3-4	21 MAR 2024 MIL 03/24
MIL GEN 3.3-5	21 MAR 2024 MIL 03/24
MIL GEN 3.4-1	25 JAN 2024 MIL 01/24
MIL GEN 3.5-1	27 JAN 2022 138
MIL GEN 3.5-2	07 DEC 2017 088
MIL GEN 3.5-3	03 DEC 2020 126
MIL GEN 3.5-4	07 DEC 2017 088
MIL GEN 3.6-0	26 APR 2018 093
MIL GEN 3.6-1	21 MAR 2024 MIL 03/24
MIL GEN 3.6-2	21 MAR 2024 MIL 03/24
MIL GEN 3.6-3	21 MAR 2024 MIL 03/24
MIL GEN 3.6-4	21 MAR 2024 MIL 03/24
MIL GEN 3.6-5	21 MAR 2024 MIL 03/24
MIL GEN 3.6-6	21 MAR 2024 MIL 03/24
MIL GEN 3.6-7	01 FEB 2018 090
ENR	
MIL ENR 0.1-1	25 JAN 2024 MIL 01/24
MIL ENR 0.6-1	25 JAN 2024 MIL 01/24
MIL ENR 0.6-2	25 JAN 2024 MIL 01/24
MIL ENR 1.1-1	03 DEC 2020 126

STRONA/PAGE	DATA/DATE
MIL ENR 1.1-2	03 DEC 2020 126
MIL ENR 1.1-3	03 DEC 2020 126
MIL ENR 1.1-4	03 DEC 2020 126
MIL ENR 1.1-5	03 DEC 2020 126
MIL ENR 1.1-6	03 DEC 2020 126
MIL ENR 1.1-7	03 DEC 2020 126
MIL ENR 1.1-8	13 JUL 2023 MIL 07/23
MIL ENR 1.1-9	03 DEC 2020 126
MIL ENR 1.1-10	03 DEC 2020 126
MIL ENR 1.2-1	25 JAN 2024 MIL 01/24
MIL ENR 1.2-2	25 JAN 2024 MIL 01/24
MIL ENR 1.2-3	25 JAN 2024 MIL 01/24
MIL ENR 1.2-4	25 JAN 2024 MIL 01/24
MIL ENR 1.2-5	25 JAN 2024 MIL 01/24
MIL ENR 1.3-1	07 DEC 2017 088
MIL ENR 1.3-2	07 DEC 2017 088
MIL ENR 1.3-3	07 DEC 2017 088
MIL ENR 1.3-4	07 DEC 2017 088
MIL ENR 1.4-1	07 DEC 2017 088
MIL ENR 1.4-2	07 DEC 2017 088
MIL ENR 1.4-3	07 DEC 2017 088
MIL ENR 1.5-1	07 DEC 2017 088
MIL ENR 1.6-1	07 DEC 2017 088
MIL ENR 1.7-1	25 JAN 2024 MIL 01/24
MIL ENR 1.7-2	05 DEC 2019 113
MIL ENR 1.7-3	23 MAY 2019 106
MIL ENR 1.7-4	23 MAY 2019 106
MIL ENR 1.7-5	21 JUN 2018 095
MIL ENR 1.8-1	07 DEC 2017 088
MIL ENR 1.8-2	07 DEC 2017 088
MIL ENR 1.8-3	13 SEP 2018 098
MIL ENR 1.8-4	22 APR 2021 130
MIL ENR 1.8-5	22 APR 2021 130
MIL ENR 1.8-6	22 APR 2021 130
MIL ENR 1.8-7	22 APR 2021 130
MIL ENR 1.9-1	25 JAN 2024 MIL 01/24
MIL ENR 1.10-1	28 FEB 2019 103
MIL ENR 1.10-2	26 JAN 2023 MIL 01/23
MIL ENR 1.10-3	27 JAN 2022 138
MIL ENR 1.10-4	03 DEC 2020 126
MIL ENR 1.10-5	09 SEP 2021 134
MIL ENR 1.10-6	09 SEP 2021 134

STRONA/PAGE	DATA/DATE
MIL ENR 1.10.1-1	07 SEP 2023 MIL 09/23
MIL ENR 1.11-1	25 JAN 2024 MIL 01/24
MIL ENR 1.12-1	07 DEC 2017 088
MIL ENR 1.13-1	07 DEC 2017 088
MIL ENR 1.14-1	25 JAN 2024 MIL 01/24
MIL ENR 1.14-2	25 JAN 2024 MIL 01/24
MIL ENR 1.15-1	03 DEC 2020 126
MIL ENR 1.15-2	03 DEC 2020 126
MIL ENR 1.15-3	07 DEC 2017 088
MIL ENR 1.15-4	07 DEC 2017 088
MIL ENR 1.15-5	07 DEC 2017 088
MIL ENR 1.15-6	07 DEC 2017 088
MIL ENR 1.15-7	09 SEP 2021 134
MIL ENR 1.15-8	09 SEP 2021 134
MIL ENR 1.15-9	09 SEP 2021 134
MIL ENR 1.15-10	09 SEP 2021 134
MIL ENR 1.15-11	09 SEP 2021 134
MIL ENR 1.15-12	09 SEP 2021 134
MIL ENR 1.15-13	09 SEP 2021 134
MIL ENR 1.15-14	09 SEP 2021 134
MIL ENR 1.15-15	09 SEP 2021 134
MIL ENR 1.15-16	09 SEP 2021 134
MIL ENR 1.15-17	09 SEP 2021 134
MIL ENR 1.15-18	23 MAY 2019 106
MIL ENR 1.15-19	09 SEP 2021 134
MIL ENR 1.15-20	09 SEP 2021 134
MIL ENR 1.15-21	09 SEP 2021 134
MIL ENR 1.15-22	09 SEP 2021 134
MIL ENR 1.15-23	07 DEC 2017 088
MIL ENR 1.15.6-1	09 SEP 2021 134
MIL ENR 2.1-1	15 JUL 2021 133
MIL ENR 2.2.1-1	25 JAN 2024 MIL 01/24
MIL ENR 2.2.3-1	15 JUL 2021 133
MIL ENR 2.3.0-1	18 APR 2024 MIL 04/24
MIL ENR 2.3-1	26 JAN 2023 MIL 01/23
MIL ENR 2.3-2	26 JAN 2023 MIL 01/23
MIL ENR 2.4-0	26 JUN 2014 043
MIL ENR 2.4-1	18 APR 2024 MIL 04/24
MIL ENR 2.4-2	18 APR 2024 MIL 04/24
MIL ENR 2.4-3	18 APR 2024 MIL 04/24
MIL ENR 3-1	12 SEP 2019 110
MIL ENR 4-1	25 JAN 2024 MIL 01/24

STRONA/PAGE	DATA/DATE
MIL ENR 5.1-1	15 JUL 2021 133
MIL ENR 5.2-1	05 NOV 2020 125
MIL ENR 5.2.1-1	24 FEB 2022 139
MIL ENR 5.2.2-1	24 FEB 2022 139
MIL ENR 5.2.3-1	25 JAN 2024 MIL 01/24
MIL ENR 5.2.4-0	24 FEB 2022 139
MIL ENR 5.2.4.0-1	24 FEB 2022 139
MIL ENR 5.2.4.0-2	24 FEB 2022 139
MIL ENR 5.2.4.0-3	24 FEB 2022 139
MIL ENR 5.2.4.0-4	24 FEB 2022 139
MIL ENR 5.2.4-1	26 JAN 2023 MIL 01/23
MIL ENR 5.2.4-2	26 JAN 2023 MIL 01/23
MIL ENR 5.2.4-3	26 JAN 2023 MIL 01/23
MIL ENR 5.3.0-1	06 OCT 2022 147
MIL ENR 5.3.0-2	13 JAN 2011 000
MIL ENR 5.3.1-1	26 JAN 2023 MIL 01/23
MIL ENR 5.3.1-2	26 JAN 2023 MIL 01/23
MIL ENR 5.3.2-1	25 JAN 2024 MIL 01/24
MIL ENR 5.4-1	06 OCT 2022 147
MIL ENR 6.0-1	03 DEC 2020 126
MIL ENR 6.7.1-0	18 MAY 2023 MIL 05/23
MIL ENR 6.7.1-1	26 JAN 2023 MIL 01/23
MIL ENR 6.7.2-0	20 MAY 2021 131
MIL ENR 6.7.2-1	26 JAN 2023 MIL 01/23
MIL ENR 6.7.3-0	21 APR 2022 141
MIL ENR 6.7.3-1	26 JAN 2023 MIL 01/23
MIL ENR 6.7.4-0	04 NOV 2021 136
MIL ENR 6.7.4-1	26 JAN 2023 MIL 01/23
MIL ENR 6.7.5-0	18 MAY 2023 MIL 05/23
MIL ENR 6.7.5-1	26 JAN 2023 MIL 01/23
MIL ENR 6.7.6-0	04 NOV 2021 136
MIL ENR 6.7.6-1	26 JAN 2023 MIL 01/23
MIL ENR 6.7.7-0	04 NOV 2021 136
MIL ENR 6.7.7-1	26 JAN 2023 MIL 01/23
AD	
MIL AD 0.1-1	07 DEC 2017 088
MIL AD 0.6-1	03 DEC 2020 126
MIL AD 1-1	03 DEC 2020 126
MIL AD 1.1-1	06 OCT 2022 147
MIL AD 1.1-2	06 OCT 2022 147
MIL AD 1.1-3	06 OCT 2022 147
MIL AD 1.3-1	11 AUG 2022 145

STRONA/PAGE	DATA/DATE
MIL AD 4-0	29 MAY 2014 042
MIL AD 4 EPCE 1-1	13 JUN 2024 MIL 06/24
MIL AD 4 EPCE 1-2	21 MAR 2024 MIL 03/24
MIL AD 4 EPCE 1-3	13 JUN 2024 MIL 06/24
MIL AD 4 EPCE 1-4	16 JUN 2022 143
MIL AD 4 EPCE 1-5	30 NOV 2023 MIL 12/23
MIL AD 4 EPCE 1-6	30 NOV 2023 MIL 12/23
MIL AD 4 EPCE 1-7	13 JUN 2024 MIL 06/24
MIL AD 4 EPCE 1-8	21 MAR 2024 MIL 03/24
MIL AD 4 EPCE 1-9	21 MAR 2024 MIL 03/24
MIL AD 4 EPCE 1-10	21 MAR 2024 MIL 03/24
MIL AD 4 EPCE 1-11	18 APR 2024 MIL 04/24
MIL AD 4 EPCE 1-12	18 APR 2024 MIL 04/24
MIL AD 4 EPCE 1-13	26 JAN 2023 MIL 01/23
MIL AD 4 EPCE 1-14	06 OCT 2022 147
MIL AD 4 EPCE 1-15	21 MAR 2024 MIL 03/24
MIL AD 4 EPCE 1-1-1	18 APR 2024 MIL 04/24
MIL AD 4 EPCE 2-1-1	18 MAY 2023 MIL 05/23
MIL AD 4 EPCE 6-1-1	18 APR 2024 MIL 04/24
MIL AD 4 EPCE 6-1-2	04 NOV 2021 136
MIL AD 4 EPCE 6-1-3	18 APR 2024 MIL 04/24
MIL AD 4 EPCE 6-1-4	04 NOV 2021 136
MIL AD 4 EPCE 6-3-1	18 APR 2024 MIL 04/24
MIL AD 4 EPCE 6-3-2	04 NOV 2021 136
MIL AD 4 EPCE 6-3-3	18 APR 2024 MIL 04/24
MIL AD 4 EPCE 6-3-4	28 JAN 2021 127
MIL AD 4 EPCE 6-3-5	18 APR 2024 MIL 04/24
MIL AD 4 EPCE 6-3-6	28 JAN 2021 127
MIL AD 4 EPCE 6-8-1	18 APR 2024 MIL 04/24
MIL AD 4 EPCE 6-8-2	04 NOV 2021 136
MIL AD 4 EPCE 6-8-3	18 APR 2024 MIL 04/24
MIL AD 4 EPCE 6-8-4	04 NOV 2021 136
MIL AD 4 EPCE 6-8-5	18 APR 2024 MIL 04/24
MIL AD 4 EPCE 6-8-6	04 NOV 2021 136
MIL AD 4 EPCE 6-8-7	18 APR 2024 MIL 04/24
MIL AD 4 EPCE 6-8-8	04 NOV 2021 136
MIL AD 4 EPCE 6-9-1	18 APR 2024 MIL 04/24
MIL AD 4 EPCE 6-9-3	18 APR 2024 MIL 04/24
MIL AD 4 EPCE 7-3-1	13 JUN 2024 MIL 06/24
MIL AD 4 EPDA 1-1	13 JUN 2024 MIL 06/24
MIL AD 4 EPDA 1-2	21 MAR 2024 MIL 03/24
MIL AD 4 EPDA 1-3	21 MAR 2024 MIL 03/24

STRONA/PAGE	DATA/DATE
MIL AD 4 EPDA 1-4	21 MAR 2024 MIL 03/24
MIL AD 4 EPDA 1-5	26 JAN 2023 MIL 01/23
MIL AD 4 EPDA 1-6	26 JAN 2023 MIL 01/23
MIL AD 4 EPDA 1-7	21 MAR 2024 MIL 03/24
MIL AD 4 EPDA 1-8	21 MAR 2024 MIL 03/24
MIL AD 4 EPDA 1-9	21 MAR 2024 MIL 03/24
MIL AD 4 EPDA 1-10	21 MAR 2024 MIL 03/24
MIL AD 4 EPDA 1-11	21 MAR 2024 MIL 03/24
MIL AD 4 EPDA 1-12	13 JUN 2024 MIL 06/24
MIL AD 4 EPDA 1-13	22 FEB 2024 MIL 02/24
MIL AD 4 EPDA 1-14	18 MAY 2023 MIL 05/23
MIL AD 4 EPDA 1-15	18 MAY 2023 MIL 05/23
MIL AD 4 EPDA 1-16	18 MAY 2023 MIL 05/23
MIL AD 4 EPDA 1-17	21 MAR 2024 MIL 03/24
MIL AD 4 EPDA 1-18	21 MAR 2024 MIL 03/24
MIL AD 4 EPDA 1-1-1	22 FEB 2024 MIL 02/24
MIL AD 4 EPDA 2-1-1	18 MAY 2023 MIL 05/23
MIL AD 4 EPDA 6-3-1	22 FEB 2024 MIL 02/24
MIL AD 4 EPDA 6-3-2	04 NOV 2021 136
MIL AD 4 EPDA 6-3-3	22 FEB 2024 MIL 02/24
MIL AD 4 EPDA 6-3-4	13 JUL 2023 MIL 07/23
MIL AD 4 EPDA 6-3-5	22 FEB 2024 MIL 02/24
MIL AD 4 EPDA 6-3-6	13 JUL 2023 MIL 07/23
MIL AD 4 EPDA 6-3-7	22 FEB 2024 MIL 02/24
MIL AD 4 EPDA 6-3-8	13 JUL 2023 MIL 07/23
MIL AD 4 EPDA 6-3-9	22 FEB 2024 MIL 02/24
MIL AD 4 EPDA 6-3-10	13 JUL 2023 MIL 07/23
MIL AD 4 EPDA 6-8-1	22 FEB 2024 MIL 02/24
MIL AD 4 EPDA 6-8-2	04 NOV 2021 136
MIL AD 4 EPDA 6-8-3	22 FEB 2024 MIL 02/24
MIL AD 4 EPDA 7-3-1	13 JUN 2024 MIL 06/24
MIL AD 4 EPDA 6-8-4	04 NOV 2021 136
MIL AD 4 EPDE 1-1	21 MAR 2024 MIL 03/24
MIL AD 4 EPDE 1-2	11 JUL 2024 MIL 07/24
MIL AD 4 EPDE 1-3	11 JUL 2024 MIL 07/24
MIL AD 4 EPDE 1-4	11 JUL 2024 MIL 07/24
MIL AD 4 EPDE 1-5	25 JAN 2024 MIL 01/24
MIL AD 4 EPDE 1-6	21 MAR 2024 MIL 03/24
MIL AD 4 EPDE 1-7	11 JUL 2024 MIL 07/24
MIL AD 4 EPDE 1-8	11 JUL 2024 MIL 07/24
MIL AD 4 EPDE 1-9	21 MAR 2024 MIL 03/24
MIL AD 4 EPDE 1-10	13 JUN 2024 MIL 06/24

STRONA/PAGE	DATA/DATE
MIL AD 4 EPDE 1-11	18 APR 2024 MIL 04/24
MIL AD 4 EPDE 1-12	18 APR 2024 MIL 04/24
MIL AD 4 EPDE 1-13	18 APR 2024 MIL 04/24
MIL AD 4 EPDE 1-14	18 APR 2024 MIL 04/24
MIL AD 4 EPDE 1-15	11 JUL 2024 MIL 07/24
MIL AD 4 EPDE 1-16	18 APR 2024 MIL 04/24
MIL AD 4 EPDE 1-17	18 APR 2024 MIL 04/24
MIL AD 4 EPDE 1-18	18 APR 2024 MIL 04/24
MIL AD 4 EPDE 1-19	18 APR 2024 MIL 04/24
MIL AD 4 EPDE 1-1-1	11 JUL 2024 MIL 07/24
MIL AD 4 EPDE 2-1-1	21 APR 2022 141
MIL AD 4 EPDE 6-1-1	07 SEP 2023 MIL 09/23
MIL AD 4 EPDE 6-1-2	23 MAR 2023 MIL 03/23
MIL AD 4 EPDE 6-1-3	07 SEP 2023 MIL 09/23
MIL AD 4 EPDE 6-1-4	15 JUL 2021 133
MIL AD 4 EPDE 6-1-5	07 SEP 2023 MIL 09/23
MIL AD 4 EPDE 6-1-6	15 JUL 2021 133
MIL AD 4 EPDE 6-3-1	07 SEP 2023 MIL 09/23
MIL AD 4 EPDE 6-3-2	23 MAR 2023 MIL 03/23
MIL AD 4 EPDE 6-3-3	07 SEP 2023 MIL 09/23
MIL AD 4 EPDE 6-3-4	23 MAR 2023 MIL 03/23
MIL AD 4 EPDE 6-8-1	07 SEP 2023 MIL 09/23
MIL AD 4 EPDE 6-8-2	28 JAN 2021 127
MIL AD 4 EPDE 6-8-3	07 SEP 2023 MIL 09/23
MIL AD 4 EPDE 6-8-4	28 JAN 2021 127
MIL AD 4 EPDE 6-8-5	07 SEP 2023 MIL 09/23
MIL AD 4 EPDE 6-8-6	28 JAN 2021 127
MIL AD 4 EPDE 6-8-7	07 SEP 2023 MIL 09/23
MIL AD 4 EPDE 6-8-8	28 JAN 2021 127
MIL AD 4 EPDE 6-9-1	07 SEP 2023 MIL 09/23
MIL AD 4 EPDE 6-9-3	07 SEP 2023 MIL 09/23
MIL AD 4 EPDE 7-3-1	13 JUN 2024 MIL 06/24
MIL AD 4 EPIR 1-1	16 MAY 2024 MIL 05/24
MIL AD 4 EPIR 1-2	16 MAY 2024 MIL 05/24
MIL AD 4 EPIR 1-3	16 MAY 2024 MIL 05/24
MIL AD 4 EPIR 1-4	11 JUL 2024 MIL 07/24
MIL AD 4 EPIR 1-5	11 JUL 2024 MIL 07/24
MIL AD 4 EPIR 1-6	11 JUL 2024 MIL 07/24
MIL AD 4 EPIR 1-7	11 JUL 2024 MIL 07/24
MIL AD 4 EPIR 1-8	16 MAY 2024 MIL 05/24
MIL AD 4 EPIR 1-9	16 MAY 2024 MIL 05/24
MIL AD 4 EPIR 1-10	16 MAY 2024 MIL 05/24

STRONA/PAGE	DATA/DATE
MIL AD 4 EPIR 1-11	16 MAY 2024 MIL 05/24
MIL AD 4 EPIR 1-12	16 MAY 2024 MIL 05/24
MIL AD 4 EPIR 1-13	16 MAY 2024 MIL 05/24
MIL AD 4 EPIR 1-14	16 MAY 2024 MIL 05/24
MIL AD 4 EPIR 1-15	16 MAY 2024 MIL 05/24
MIL AD 4 EPIR 1-16	16 MAY 2024 MIL 05/24
MIL AD 4 EPIR 1-17	16 MAY 2024 MIL 05/24
MIL AD 4 EPIR 1-18	16 MAY 2024 MIL 05/24
MIL AD 4 EPIR 1-19	16 MAY 2024 MIL 05/24
MIL AD 4 EPIR 1-1-1	02 NOV 2023 MIL 11/23
MIL AD 4 EPIR 2-1-1	09 SEP 2021 134
MIL AD 4 EPIR 6-3-1	09 SEP 2021 134
MIL AD 4 EPIR 6-3-2	28 JAN 2021 127
MIL AD 4 EPIR 6-3-3	09 SEP 2021 134
MIL AD 4 EPIR 6-3-4	28 JAN 2021 127
MIL AD 4 EPIR 6-3-5	09 SEP 2021 134
MIL AD 4 EPIR 6-3-6	28 JAN 2021 127
MIL AD 4 EPIR 6-8-1	09 SEP 2021 134
MIL AD 4 EPIR 6-8-2	09 SEP 2021 134
MIL AD 4 EPIR 6-8-3	09 SEP 2021 134
MIL AD 4 EPIR 6-8-4	09 SEP 2021 134
MIL AD 4 EPIR 6-9-1	09 SEP 2021 134
MIL AD 4 EPIR 6-9-3	09 SEP 2021 134
MIL AD 4 EPIR 7-3-1	13 JUN 2024 MIL 06/24
MIL AD 4 EPKS 1-1	21 MAR 2024 MIL 03/24
MIL AD 4 EPKS 1-2	21 MAR 2024 MIL 03/24
MIL AD 4 EPKS 1-3	21 MAR 2024 MIL 03/24
MIL AD 4 EPKS 1-4	21 MAR 2024 MIL 03/24
MIL AD 4 EPKS 1-5	21 MAR 2024 MIL 03/24
MIL AD 4 EPKS 1-6	21 MAR 2024 MIL 03/24
MIL AD 4 EPKS 1-7	21 MAR 2024 MIL 03/24
MIL AD 4 EPKS 1-8	21 MAR 2024 MIL 03/24
MIL AD 4 EPKS 1-9	21 MAR 2024 MIL 03/24
MIL AD 4 EPKS 1-10	21 MAR 2024 MIL 03/24
MIL AD 4 EPKS 1-11	21 MAR 2024 MIL 03/24
MIL AD 4 EPKS 1-12	21 MAR 2024 MIL 03/24
MIL AD 4 EPKS 1-13	21 MAR 2024 MIL 03/24
MIL AD 4 EPKS 1-14	21 MAR 2024 MIL 03/24
MIL AD 4 EPKS 1-15	21 MAR 2024 MIL 03/24
MIL AD 4 EPKS 1-16	21 MAR 2024 MIL 03/24
MIL AD 4 EPKS 1-17	27 JAN 2022 138
MIL AD 4 EPKS 1-18	27 JAN 2022 138

STRONA/PAGE	DATA/DATE
MIL AD 4 EPKS 1-19	27 JAN 2022 138
MIL AD 4 EPKS 1-20	26 JAN 2023 MIL 01/23
MIL AD 4 EPKS 1-21	26 JAN 2023 MIL 01/23
MIL AD 4 EPKS 1-22	21 MAR 2024 MIL 03/24
MIL AD 4 EPKS 1-1-1	22 FEB 2024 MIL 02/24
MIL AD 4 EPKS 2-1-1	15 JUN 2023 MIL 06/23
MIL AD 4 EPKS 4-3-1-0	13 JUN 2024 MIL 06/24
MIL AD 4 EPKS 4.3-1-1	26 JAN 2023 MIL 01/23
MIL AD 4 EPKS 4-3-1-2	26 JAN 2023 MIL 01/23
MIL AD 4 EPKS 4-3-2-0	13 JUN 2024 MIL 06/24
MIL AD 4 EPKS 4-3-2-1	26 JAN 2023 MIL 01/23
MIL AD 4 EPKS 5-4-1-0	22 FEB 2024 MIL 02/24
MIL AD 4 EPKS 5-4-1-1	26 JAN 2023 MIL 01/23
MIL AD 4 EPKS 5-4-1-2	26 JAN 2023 MIL 01/23
MIL AD 4 EPKS 5-4-2-0	22 FEB 2024 MIL 02/24
MIL AD 4 EPKS 5-4-2-1	26 JAN 2023 MIL 01/23
MIL AD 4 EPKS 5-4-2-2	13 JUL 2023 MIL 07/23
MIL AD 4 EPKS 5-4-2-3	26 JAN 2023 MIL 01/23
MIL AD 4 EPKS 6-1-1	22 FEB 2024 MIL 02/24
MIL AD 4 EPKS 6-1-2	20 MAY 2021 131
MIL AD 4 EPKS 6-1-3	22 FEB 2024 MIL 02/24
MIL AD 4 EPKS 6-1-4	20 MAY 2021 131
MIL AD 4 EPKS 6-3-1	22 FEB 2024 MIL 02/24
MIL AD 4 EPKS 6-3-2	28 JAN 2021 127
MIL AD 4 EPKS 6-8-1	22 FEB 2024 MIL 02/24
MIL AD 4 EPKS 6-8-2	20 MAY 2021 131
MIL AD 4 EPKS 6-8-3	22 FEB 2024 MIL 02/24
MIL AD 4 EPKS 6-8-4	20 MAY 2021 131
MIL AD 4 EPKS 6-9-1	22 FEB 2024 MIL 02/24
MIL AD 4 EPKS 6-9-3	22 FEB 2024 MIL 02/24
MIL AD 4 EPKS 7-3-1	13 JUN 2024 MIL 06/24
MIL AD 4 EPLK 1-1	21 MAR 2024 MIL 03/24
MIL AD 4 EPLK 1-2	21 MAR 2024 MIL 03/24
MIL AD 4 EPLK 1-3	13 JUN 2024 MIL 06/24
MIL AD 4 EPLK 1-4	16 JUN 2022 143
MIL AD 4 EPLK 1-5	21 MAR 2024 MIL 03/24
MIL AD 4 EPLK 1-6	21 MAR 2024 MIL 03/24
MIL AD 4 EPLK 1-7	21 MAR 2024 MIL 03/24
MIL AD 4 EPLK 1-8	21 MAR 2024 MIL 03/24
MIL AD 4 EPLK 1-9	18 APR 2024 MIL 04/24
MIL AD 4 EPLK 1-10	18 APR 2024 MIL 04/24
MIL AD 4 EPLK 1-11	21 MAR 2024 MIL 03/24

STRONA/PAGE	DATA/DATE
MIL AD 4 EPLK 1-12	21 MAR 2024 MIL 03/24
MIL AD 4 EPLK 1-1-1	18 APR 2024 MIL 04/24
MIL AD 4 EPLK 2-1-1	22 FEB 2024 MIL 02/24
MIL AD 4 EPLK 6-1-1	18 APR 2024 MIL 04/24
MIL AD 4 EPLK 6-1-2	22 FEB 2024 MIL 02/24
MIL AD 4 EPLK 6-1-3	18 APR 2024 MIL 04/24
MIL AD 4 EPLK 6-1-4	22 FEB 2024 MIL 02/24
MIL AD 4 EPLK 6-1-5	18 APR 2024 MIL 04/24
MIL AD 4 EPLK 6-1-6	18 APR 2024 MIL 04/24
MIL AD 4 EPLK 6-8-1	18 APR 2024 MIL 04/24
MIL AD 4 EPLK 6-8-2	18 APR 2024 MIL 04/24
MIL AD 4 EPLK 6-8-3	18 APR 2024 MIL 04/24
MIL AD 4 EPLK 6-8-4	18 APR 2024 MIL 04/24
MIL AD 4 EPLK 7-3-1	11 JUL 2024 MIL 07/24
MIL AD 4 EPLY 1-1	21 MAR 2024 MIL 03/24
MIL AD 4 EPLY 1-2	21 MAR 2024 MIL 03/24
MIL AD 4 EPLY 1-3	13 JUN 2024 MIL 06/24
MIL AD 4 EPLY 1-4	16 JUN 2022 143
MIL AD 4 EPLY 1-5	13 JUN 2024 MIL 06/24
MIL AD 4 EPLY 1-6	13 JUN 2024 MIL 06/24
MIL AD 4 EPLY 1-7	21 MAR 2024 MIL 03/24
MIL AD 4 EPLY 1-8	21 MAR 2024 MIL 03/24
MIL AD 4 EPLY 1-9	21 MAR 2024 MIL 03/24
MIL AD 4 EPLY 1-10	21 MAR 2024 MIL 03/24
MIL AD 4 EPLY 1-11	26 JAN 2023 MIL 01/23
MIL AD 4 EPLY 1-12	26 JAN 2023 MIL 01/23
MIL AD 4 EPLY 1-13	26 JAN 2023 MIL 01/23
MIL AD 4 EPLY 1-14	21 MAR 2024 MIL 03/24
MIL AD 4 EPLY 1-15	21 MAR 2024 MIL 03/24
MIL AD 4 EPLY 1-1-1	16 JUN 2022 143
MIL AD 4 EPLY 2-1-1	07 SEP 2023 MIL 09/23
MIL AD 4 EPLY 6-3-1	07 SEP 2023 MIL 09/23
MIL AD 4 EPLY 6-3-2	25 FEB 2021 128
MIL AD 4 EPLY 6-8-1	07 SEP 2023 MIL 09/23
MIL AD 4 EPLY 6-8-2	24 FEB 2022 139
MIL AD 4 EPLY 6-8-3	24 FEB 2022 139
MIL AD 4 EPLY 6-8-4	24 FEB 2022 139
MIL AD 4 EPLY 6-8-5	07 SEP 2023 MIL 09/23
MIL AD 4 EPLY 6-8-6	24 FEB 2022 139
MIL AD 4 EPLY 6-8-7	24 FEB 2022 139
MIL AD 4 EPLY 6-8-8	24 FEB 2022 139
MIL AD 4 EPLY 6-9-1	07 SEP 2023 MIL 09/23

STRONA/PAGE	DATA/DATE
MIL AD 4 EPLY 6-9-3	07 SEP 2023 MIL 09/23
MIL AD 4 EPLY 7-3-1	13 JUN 2024 MIL 06/24
MIL AD 4 EPMB 1-1	21 MAR 2024 MIL 03/24
MIL AD 4 EPMB 1-2	21 MAR 2024 MIL 03/24
MIL AD 4 EPMB 1-3	21 MAR 2024 MIL 03/24
MIL AD 4 EPMB 1-4	21 MAR 2024 MIL 03/24
MIL AD 4 EPMB 1-5	26 JAN 2023 MIL 01/23
MIL AD 4 EPMB 1-6	13 JUN 2024 MIL 06/24
MIL AD 4 EPMB 1-7	21 MAR 2024 MIL 03/24
MIL AD 4 EPMB 1-8	21 MAR 2024 MIL 03/24
MIL AD 4 EPMB 1-9	21 MAR 2024 MIL 03/24
MIL AD 4 EPMB 1-10	21 MAR 2024 MIL 03/24
MIL AD 4 EPMB 1-11	21 MAR 2024 MIL 03/24
MIL AD 4 EPMB 1-12	21 MAR 2024 MIL 03/24
MIL AD 4 EPMB 1-13	21 MAR 2024 MIL 03/24
MIL AD 4 EPMB 1-14	21 MAR 2024 MIL 03/24
MIL AD 4 EPMB 1-15	21 MAR 2024 MIL 03/24
MIL AD 4 EPMB 1-16	21 MAR 2024 MIL 03/24
MIL AD 4 EPMB 1-17	21 MAR 2024 MIL 03/24
MIL AD 4 EPMB 1-18	21 MAR 2024 MIL 03/24
MIL AD 4 EPMB 1-19	21 MAR 2024 MIL 03/24
MIL AD 4 EPMB 1-1-1	22 FEB 2024 MIL 02/24
MIL AD 4 EPMB 2-1-1	07 SEP 2023 MIL 09/23
MIL AD 4 EPMB 6-1-1	07 SEP 2023 MIL 09/23
MIL AD 4 EPMB 6-1-2	15 JUL 2021 133
MIL AD 4 EPMB 6-1-3	07 SEP 2023 MIL 09/23
MIL AD 4 EPMB 6-1-4	15 JUL 2021 133
MIL AD 4 EPMB 6-3-1	07 SEP 2023 MIL 09/23
MIL AD 4 EPMB 6-3-2	28 JAN 2021 127
MIL AD 4 EPMB 6-8-1	07 SEP 2023 MIL 09/23
MIL AD 4 EPMB 6-8-2	15 JUL 2021 133
MIL AD 4 EPMB 6-8-3	07 SEP 2023 MIL 09/23
MIL AD 4 EPMB 6-8-4	15 JUL 2021 133
MIL AD 4 EPMB 6-8-5	07 SEP 2023 MIL 09/23
MIL AD 4 EPMB 6-8-6	15 JUL 2021 133
MIL AD 4 EPMB 6-8-7	07 SEP 2023 MIL 09/23
MIL AD 4 EPMB 6-8-8	15 JUL 2021 133
MIL AD 4 EPMB 6-8-9	07 SEP 2023 MIL 09/23
MIL AD 4 EPMB 6-8-10	15 JUL 2021 133
MIL AD 4 EPMB 6-9-1	07 SEP 2023 MIL 09/23
MIL AD 4 EPMB 6-9-3	07 SEP 2023 MIL 09/23
MIL AD 4 EPMB 7-3-1	13 JUN 2024 MIL 06/24

STRONA/PAGE	DATA/DATE
MIL AD 4 EPMI 1-1	21 MAR 2024 MIL 03/24
MIL AD 4 EPMI 1-2	21 MAR 2024 MIL 03/24
MIL AD 4 EPMI 1-3	13 JUN 2024 MIL 06/24
MIL AD 4 EPMI 1-4	13 JUN 2024 MIL 06/24
MIL AD 4 EPMI 1-5	13 JUN 2024 MIL 06/24
MIL AD 4 EPMI 1-6	13 JUN 2024 MIL 06/24
MIL AD 4 EPMI 1-7	13 JUN 2024 MIL 06/24
MIL AD 4 EPMI 1-8	13 JUN 2024 MIL 06/24
MIL AD 4 EPMI 1-9	21 MAR 2024 MIL 03/24
MIL AD 4 EPMI 1-10	21 MAR 2024 MIL 03/24
MIL AD 4 EPMI 1-11	13 JUN 2024 MIL 06/24
MIL AD 4 EPMI 1-12	13 JUN 2024 MIL 06/24
MIL AD 4 EPMI 1-13	23 FEB 2023 MIL 02/23
MIL AD 4 EPMI 1-14	23 FEB 2023 MIL 02/23
MIL AD 4 EPMI 1-15	23 FEB 2023 MIL 02/23
MIL AD 4 EPMI 1-16	23 FEB 2023 MIL 02/23
MIL AD 4 EPMI 1-17	23 FEB 2023 MIL 02/23
MIL AD 4 EPMI 1-18	23 FEB 2023 MIL 02/23
MIL AD 4 EPMI 1-19	23 FEB 2023 MIL 02/23
MIL AD 4 EPMI 1-20	23 FEB 2023 MIL 02/23
MIL AD 4 EPMI 1-21	23 FEB 2023 MIL 02/23
MIL AD 4 EPMI 1-22	21 MAR 2024 MIL 03/24
MIL AD 4 EPMI 1-1-1	13 JUN 2024 MIL 06/24
MIL AD 4 EPMI 2-1-1	13 JUN 2024 MIL 06/24
MIL AD 4 EPMI 6-1-1	02 NOV 2023 MIL 11/23
MIL AD 4 EPMI 6-1-2	28 JAN 2021 127
MIL AD 4 EPMI 6-3-1	02 NOV 2023 MIL 11/23
MIL AD 4 EPMI 6-3-2	28 JAN 2021 127
MIL AD 4 EPMI 6-8-1	02 NOV 2023 MIL 11/23
MIL AD 4 EPMI 6-8-2	28 JAN 2021 127
MIL AD 4 EPMI 6-8-3	02 NOV 2023 MIL 11/23
MIL AD 4 EPMI 6-8-4	28 JAN 2021 127
MIL AD 4 EPMI 6-9-1	02 NOV 2023 MIL 11/23
MIL AD 4 EPMI 6-9-3	02 NOV 2023 MIL 11/23
MIL AD 4 EPMI 7-3-1	13 JUN 2024 MIL 06/24
MIL AD 4 EPMM 1-1	21 MAR 2024 MIL 03/24
MIL AD 4 EPMM 1-2	21 MAR 2024 MIL 03/24
MIL AD 4 EPMM 1-3	21 MAR 2024 MIL 03/24
MIL AD 4 EPMM 1-4	21 MAR 2024 MIL 03/24
MIL AD 4 EPMM 1-5	11 JUL 2024 MIL 07/24
MIL AD 4 EPMM 1-6	11 JUL 2024 MIL 07/24
MIL AD 4 EPMM 1-7	11 JUL 2024 MIL 07/24

STRONA/PAGE	DATA/DATE
MIL AD 4 EPMM 1-8	11 JUL 2024 MIL 07/24
MIL AD 4 EPMM 1-9	11 JUL 2024 MIL 07/24
MIL AD 4 EPMM 1-10	11 JUL 2024 MIL 07/24
MIL AD 4 EPMM 1-11	11 JUL 2024 MIL 07/24
MIL AD 4 EPMM 1-12	11 JUL 2024 MIL 07/24
MIL AD 4 EPMM 1-13	11 JUL 2024 MIL 07/24
MIL AD 4 EPMM 1-14	11 JUL 2024 MIL 07/24
MIL AD 4 EPMM 1-15	11 JUL 2024 MIL 07/24
MIL AD 4 EPMM 1-1-1	02 NOV 2023 MIL 11/23
MIL AD 4 EPMM 2-1-1	20 MAY 2021 131
MIL AD 4 EPMM 6-1-1	07 SEP 2023 MIL 09/23
MIL AD 4 EPMM 6-1-2	28 JAN 2021 127
MIL AD 4 EPMM 6-1-3	07 SEP 2023 MIL 09/23
MIL AD 4 EPMM 6-1-4	28 JAN 2021 127
MIL AD 4 EPMM 6-3-1	07 SEP 2023 MIL 09/23
MIL AD 4 EPMM 6-3-2	28 JAN 2021 127
MIL AD 4 EPMM 6-8-1	07 SEP 2023 MIL 09/23
MIL AD 4 EPMM 6-8-2	28 JAN 2021 127
MIL AD 4 EPMM 6-8-3	07 SEP 2023 MIL 09/23
MIL AD 4 EPMM 6-8-4	28 JAN 2021 127
MIL AD 4 EPMM 6-9-1	07 SEP 2023 MIL 09/23
MIL AD 4 EPMM 6-9-3	07 SEP 2023 MIL 09/23
MIL AD 4 EPMM 7-3-1	13 JUN 2024 MIL 06/24
MIL AD 4 EPOK 1-1	16 MAY 2024 MIL 05/24
MIL AD 4 EPOK 1-2	21 MAR 2024 MIL 03/24
MIL AD 4 EPOK 1-3	21 MAR 2024 MIL 03/24
MIL AD 4 EPOK 1-4	16 MAY 2024 MIL 05/24
MIL AD 4 EPOK 1-5	30 NOV 2023 MIL 12/23
MIL AD 4 EPOK 1-6	13 JUN 2024 MIL 06/24
MIL AD 4 EPOK 1-7	21 MAR 2024 MIL 03/24
MIL AD 4 EPOK 1-8	21 MAR 2024 MIL 03/24
MIL AD 4 EPOK 1-9	21 MAR 2024 MIL 03/24
MIL AD 4 EPOK 1-10	26 JAN 2023 MIL 01/23
MIL AD 4 EPOK 1-11	13 JUN 2024 MIL 06/24
MIL AD 4 EPOK 1-12	13 JUN 2024 MIL 06/24
MIL AD 4 EPOK 1-13	16 MAY 2024 MIL 05/24
MIL AD 4 EPOK 1-14	16 MAY 2024 MIL 05/24
MIL AD 4 EPOK 1-15	16 MAY 2024 MIL 05/24
MIL AD 4 EPOK 1-16	16 MAY 2024 MIL 05/24
MIL AD 4 EPOK 1-17	16 MAY 2024 MIL 05/24
MIL AD 4 EPOK 1-18	16 MAY 2024 MIL 05/24
MIL AD 4 EPOK 1-19	16 MAY 2024 MIL 05/24

STRONA/PAGE	DATA/DATE
MIL AD 4 EPOK 1-20	16 MAY 2024 MIL 05/24
MIL AD 4 EPOK 1-1-1	18 APR 2024 MIL 04/24
MIL AD 4 EPOK 2-1-1	18 APR 2024 MIL 04/24
MIL AD 4 EPOK 2-1-2	02 NOV 2023 MIL 11/23
MIL AD 4 EPOK 6-1-1	13 JUN 2024 MIL 06/24
MIL AD 4 EPOK 6-1-2	16 JUN 2022 143
MIL AD 4 EPOK 6-1-3	13 JUN 2024 MIL 06/24
MIL AD 4 EPOK 6-1-4	16 JUN 2022 143
MIL AD 4 EPOK 6-3-1	13 JUN 2024 MIL 06/24
MIL AD 4 EPOK 6-3-2	16 JUN 2022 143
MIL AD 4 EPOK 6-3-3	13 JUN 2024 MIL 06/24
MIL AD 4 EPOK 6-3-4	16 JUN 2022 143
MIL AD 4 EPOK 6-8-1	13 JUN 2024 MIL 06/24
MIL AD 4 EPOK 6-8-2	04 NOV 2021 136
MIL AD 4 EPOK 6-8-3	13 JUN 2024 MIL 06/24
MIL AD 4 EPOK 6-8-4	04 NOV 2021 136
MIL AD 4 EPOK 6-8-5	13 JUN 2024 MIL 06/24
MIL AD 4 EPOK 6-8-6	04 NOV 2021 136
MIL AD 4 EPOK 6-8-7	13 JUN 2024 MIL 06/24
MIL AD 4 EPOK 6-8-8	04 NOV 2021 136
MIL AD 4 EPOK 6-9-1	22 FEB 2024 MIL 02/24
MIL AD 4 EPOK 6-9-3	22 FEB 2024 MIL 02/24
MIL AD 4 EPOK 7-3-1	13 JUN 2024 MIL 06/24
MIL AD 4 EPPR 1-1	21 MAR 2024 MIL 03/24
MIL AD 4 EPPR 1-2	21 MAR 2024 MIL 03/24
MIL AD 4 EPPR 1-3	11 JUL 2024 MIL 07/24
MIL AD 4 EPPR 1-4	21 MAR 2024 MIL 03/24
MIL AD 4 EPPR 1-5	16 MAY 2024 MIL 05/24
MIL AD 4 EPPR 1-6	16 MAY 2024 MIL 05/24
MIL AD 4 EPPR 1-7	16 MAY 2024 MIL 05/24
MIL AD 4 EPPR 1-8	21 MAR 2024 MIL 03/24
MIL AD 4 EPPR 1-9	21 MAR 2024 MIL 03/24
MIL AD 4 EPPR 1-10	21 MAR 2024 MIL 03/24
MIL AD 4 EPPR 1-11	06 OCT 2022 147
MIL AD 4 EPPR 1-12	26 JAN 2023 MIL 01/23
MIL AD 4 EPPR 1-13	01 DEC 2022 149
MIL AD 4 EPPR 1-14	01 DEC 2022 149
MIL AD 4 EPPR 1-15	06 OCT 2022 147
MIL AD 4 EPPR 1-16	21 MAR 2024 MIL 03/24
MIL AD 4 EPPR 1-1-1	09 SEP 2021 134
MIL AD 4 EPPR 2-1-1	02 NOV 2023 MIL 11/23
MIL AD 4 EPPR 6-3-1	09 SEP 2021 134

STRONA/PAGE	DATA/DATE
MIL AD 4 EPPR 6-3-2	28 JAN 2021 127
MIL AD 4 EPPR 6-3-3	09 SEP 2021 134
MIL AD 4 EPPR 6-3-4	28 JAN 2021 127
MIL AD 4 EPPR 6-3-5	09 SEP 2021 134
MIL AD 4 EPPR 6-3-6	28 JAN 2021 127
MIL AD 4 EPPR 7-3-1	13 JUN 2024 MIL 06/24
MIL AD 4 EPPW 1-1	21 MAR 2024 MIL 03/24
MIL AD 4 EPPW 1-2	13 JUN 2024 MIL 06/24
MIL AD 4 EPPW 1-3	13 JUN 2024 MIL 06/24
MIL AD 4 EPPW 1-4	13 JUN 2024 MIL 06/24
MIL AD 4 EPPW 1-5	13 JUN 2024 MIL 06/24
MIL AD 4 EPPW 1-6	13 JUN 2024 MIL 06/24
MIL AD 4 EPPW 1-7	13 JUN 2024 MIL 06/24
MIL AD 4 EPPW 1-8	11 JUL 2024 MIL 07/24
MIL AD 4 EPPW 1-9	13 JUN 2024 MIL 06/24
MIL AD 4 EPPW 1-10	13 JUN 2024 MIL 06/24
MIL AD 4 EPPW 1-11	13 JUN 2024 MIL 06/24
MIL AD 4 EPPW 1-12	13 JUN 2024 MIL 06/24
MIL AD 4 EPPW 1-13	13 JUN 2024 MIL 06/24
MIL AD 4 EPPW 1-14	13 JUN 2024 MIL 06/24
MIL AD 4 EPPW 1-15	13 JUN 2024 MIL 06/24
MIL AD 4 EPPW 1-16	13 JUN 2024 MIL 06/24
MIL AD 4 EPPW 1-17	13 JUN 2024 MIL 06/24
MIL AD 4 EPPW 1-18	13 JUN 2024 MIL 06/24
MIL AD 4 EPPW 1-19	13 JUN 2024 MIL 06/24
MIL AD 4 EPPW 1-20	13 JUN 2024 MIL 06/24
MIL AD 4 EPPW 1-21	13 JUN 2024 MIL 06/24
MIL AD 4 EPPW 1-22	13 JUN 2024 MIL 06/24
MIL AD 4 EPPW 1-23	13 JUN 2024 MIL 06/24
MIL AD 4 EPPW 1-24	13 JUN 2024 MIL 06/24
MIL AD 4 EPPW 1-25	13 JUN 2024 MIL 06/24
MIL AD 4 EPPW 1-26	13 JUN 2024 MIL 06/24
MIL AD 4 EPPW 1-27	13 JUN 2024 MIL 06/24
MIL AD 4 EPPW 1-28	13 JUN 2024 MIL 06/24
MIL AD 4 EPPW 1-1-1	22 FEB 2024 MIL 02/24
MIL AD 4 EPPW 2-1-1	30 NOV 2023 MIL 12/23
MIL AD 4 EPPW 2-1-2	30 NOV 2023 MIL 12/23
MIL AD 4 EPPW 6-1-1	09 SEP 2021 134
MIL AD 4 EPPW 6-1-2	15 JUL 2021 133
MIL AD 4 EPPW 6-1-3	09 SEP 2021 134
MIL AD 4 EPPW 6-1-4	15 JUL 2021 133
MIL AD 4 EPPW 6-1-5	23 MAR 2023 MIL 03/23

STRONA/PAGE	DATA/DATE
MIL AD 4 EPPW 6-1-6	15 JUL 2021 133
MIL AD 4 EPPW 6-1-7	23 MAR 2023 MIL 03/23
MIL AD 4 EPPW 6-1-8	15 JUL 2021 133
MIL AD 4 EPPW 6-3-1	09 SEP 2021 134
MIL AD 4 EPPW 6-3-2	28 JAN 2021 127
MIL AD 4 EPPW 6-3-3	09 SEP 2021 134
MIL AD 4 EPPW 6-3-4	28 JAN 2021 127
MIL AD 4 EPPW 6-8-1	09 SEP 2021 134
MIL AD 4 EPPW 6-8-2	28 JAN 2021 127
MIL AD 4 EPPW 6-8-3	09 SEP 2021 134
MIL AD 4 EPPW 6-8-4	28 JAN 2021 127
MIL AD 4 EPPW 6-8-5	09 SEP 2021 134
MIL AD 4 EPPW 6-8-6	25 MAR 2021 129
MIL AD 4 EPPW 6-8-7	09 SEP 2021 134
MIL AD 4 EPPW 6-8-8	25 MAR 2021 129
MIL AD 4 EPPW 6-8-9	09 SEP 2021 134
MIL AD 4 EPPW 6-8-10	25 MAR 2021 129
MIL AD 4 EPPW 6-8-11	09 SEP 2021 134
MIL AD 4 EPPW 6-8-12	25 MAR 2021 129
MIL AD 4 EPPW 6-9-1	09 SEP 2021 134
MIL AD 4 EPPW 6-9-3	09 SEP 2021 134
MIL AD 4 EPPW 6-9-5	09 SEP 2021 134
MIL AD 4 EPPW 6-9-7	09 SEP 2021 134
MIL AD 4 EPPW 7-3-1	13 JUN 2024 MIL 06/24
MIL AD 4 EPSN 1-1	21 MAR 2024 MIL 03/24
MIL AD 4 EPSN 1-2	21 MAR 2024 MIL 03/24
MIL AD 4 EPSN 1-3	21 MAR 2024 MIL 03/24
MIL AD 4 EPSN 1-4	21 MAR 2024 MIL 03/24
MIL AD 4 EPSN 1-5	21 MAR 2024 MIL 03/24
MIL AD 4 EPSN 1-6	21 MAR 2024 MIL 03/24
MIL AD 4 EPSN 1-7	21 MAR 2024 MIL 03/24
MIL AD 4 EPSN 1-8	21 MAR 2024 MIL 03/24
MIL AD 4 EPSN 1-9	21 MAR 2024 MIL 03/24
MIL AD 4 EPSN 1-10	13 JUN 2024 MIL 06/24
MIL AD 4 EPSN 1-11	21 MAR 2024 MIL 03/24
MIL AD 4 EPSN 1-12	21 MAR 2024 MIL 03/24
MIL AD 4 EPSN 1-13	21 MAR 2024 MIL 03/24
MIL AD 4 EPSN 1-14	21 MAR 2024 MIL 03/24
MIL AD 4 EPSN 1-15	21 MAR 2024 MIL 03/24
MIL AD 4 EPSN 1-16	21 MAR 2024 MIL 03/24
MIL AD 4 EPSN 1-1-1	15 JUL 2021 133
MIL AD 4 EPSN 2-1-1	30 NOV 2023 MIL 12/23

STRONA/PAGE	DATA/DATE
MIL AD 4 EPSN 6-1-1	07 SEP 2023 MIL 09/23
MIL AD 4 EPSN 6-1-2	15 JUL 2021 133
MIL AD 4 EPSN 6-3-1	07 SEP 2023 MIL 09/23
MIL AD 4 EPSN 6-3-2	28 JAN 2021 127
MIL AD 4 EPSN 6-8-1	07 SEP 2023 MIL 09/23
MIL AD 4 EPSN 6-8-2	28 JAN 2021 127
MIL AD 4 EPSN 6-8-3	07 SEP 2023 MIL 09/23
MIL AD 4 EPSN 6-8-4	28 JAN 2021 127
MIL AD 4 EPSN 6-9-1	07 SEP 2023 MIL 09/23
MIL AD 4 EPSN 6-9-3	07 SEP 2023 MIL 09/23
MIL AD 4 EPSN 6-9-5	07 SEP 2023 MIL 09/23
MIL AD 4 EPSN 7-3-1	13 JUN 2024 MIL 06/24
MIL AD 4 EPTM 1-1	21 MAR 2024 MIL 03/24
MIL AD 4 EPTM 1-2	21 MAR 2024 MIL 03/24
MIL AD 4 EPTM 1-3	13 JUN 2024 MIL 06/24
MIL AD 4 EPTM 1-4	06 OCT 2022 147
MIL AD 4 EPTM 1-5	21 MAR 2024 MIL 03/24
MIL AD 4 EPTM 1-6	21 MAR 2024 MIL 03/24
MIL AD 4 EPTM 1-7	21 MAR 2024 MIL 03/24
MIL AD 4 EPTM 1-8	21 MAR 2024 MIL 03/24
MIL AD 4 EPTM 1-9	21 MAR 2024 MIL 03/24
MIL AD 4 EPTM 1-10	21 MAR 2024 MIL 03/24
MIL AD 4 EPTM 1-11	21 MAR 2024 MIL 03/24
MIL AD 4 EPTM 1-12	08 SEP 2022 146
MIL AD 4 EPTM 1-13	01 DEC 2022 149
MIL AD 4 EPTM 1-14	08 SEP 2022 146
MIL AD 4 EPTM 1-15	01 DEC 2022 149
MIL AD 4 EPTM 1-16	21 MAR 2024 MIL 03/24
MIL AD 4 EPTM 1-1-1	09 SEP 2021 134
MIL AD 4 EPTM 2-1-1	30 NOV 2023 MIL 12/23
MIL AD 4 EPTM 6-3-1	09 SEP 2021 134
MIL AD 4 EPTM 6-3-2	28 JAN 2021 127
MIL AD 4 EPTM 6-8-1	09 SEP 2021 134
MIL AD 4 EPTM 6-8-2	28 JAN 2021 127
MIL AD 4 EPTM 6-8-3	09 SEP 2021 134
MIL AD 4 EPTM 6-8-4	28 JAN 2021 127
MIL AD 4 EPTM 6-9-1	09 SEP 2021 134
MIL AD 4 EPTM 6-9-3	09 SEP 2021 134
MIL AD 4 EPTM 7-3-1	11 JUL 2024 MIL 07/24

TYTUŁ SERII I SKALA TITLE OF SERIES AND SCALE	NAZWA MAPY I NUMER CHART NAME AND NUMBER		DATA OSTATNIEJ KOREKTY DATE OF LATEST REVISION
1	2	3	4
1: 250 000	PAR RWY 11 (CAT A/B/C)	MIL AD 4 EPTM 6-9-1	09 SEP 2021
1: 250 000	PAR RWY 29 (CAT A/B/C)	MIL AD 4 EPTM 6-9-3	09 SEP 2021
Aerodrome Chart – ICAO			
1: 15 000	CEWICE	MIL AD 4 EPCE 1-1-1	18 APR 2024
1: 10 000	DARŁOWO	MIL AD 4 EPDA 1-1-1	22 FEB 2024
1: 15 000	DĘBLIN	MIL AD 4 EPDE 1-1-1	11 JUL 2024
1: 15 000	INOWROCLAW	MIL AD 4 EPIR 1-1-1	02 NOV 2023
1: 15 000	POZNAŃ/Krzesiny	MIL AD 4 EPKS 1-1-1	22 FEB 2024
1: 15 000	ŁASK	MIL AD 4 EPLK 1-1-1	18 APR 2024
1: 15 000	ŁĘCZYCA	MIL AD 4 EPLY 1-1-1	16 JUN 2022
1: 20 000	MALBORK	MIL AD 4 EPMB 1-1-1	22 FEB 2024
1: 15 000	MIROSLAWIEC	MIL AD 4 EPMI 1-1-1	13 JUN 2024
1: 20 000	MIŃSK MAZOWIECKI	MIL AD 4 EPMM 1-1-1	02 NOV 2023
1: 15 000	OKSYWIE	MIL AD 4 EPOK 1-1-1	18 APR 2024
1: 15 000	PRUSZCZ GDAŃSKI	MIL AD 4 EPPR 1-1-1	09 SEP 2021
1: 20 000	POWIDZ	MIL AD 4 EPPW 1-1-1	22 FEB 2024
1: 15 000	ŚWIDWIN	MIL AD 4 EPSN 1-1-1	15 JUL 2021
1: 15 000	TOMASZÓW MAZOWIECKI	MIL AD 4 EPTM 1-1-1	09 SEP 2021
ATC Surveillance Minimum Altitude – ICAO			
1: 500 000	MTMA DĘBLIN	MIL ENR 6.7.1-0	18 MAY 2023
1: 500 000	MTMA ŁASK	MIL ENR 6.7.2-0	20 MAY 2021
1: 500 000	MTMA MALBORK	MIL ENR 6.7.3-0	21 APR 2022
1: 500 000	MTMA MIROSLAWIEC	MIL ENR 6.7.4-0	04 NOV 2021
1: 500 000	MTMA MIŃSK MAZOWIECKI	MIL ENR 6.7.5-0	18 MAY 2023
1: 500 000	MTMA POWIDZ	MIL ENR 6.7.6-0	04 NOV 2021
1: 500 000	MTMA ŚWIDWIN	MIL ENR 6.7.7-0	04 NOV 2021
Visual Operation Chart			
1: 500 000	CEWICE	MIL AD 4 EPCE 7-3-1	13 JUN 2024
1: 500 000	DARŁOWO	MIL AD 4 EPDA 7-3-1	13 JUN 2024
1: 500 000	DĘBLIN	MIL AD 4 EPDE 7-3-1	13 JUN 2024
1: 500 000	INOWROCLAW	MIL AD 4 EPIR 7-3-1	13 JUN 2024
1: 500 000	POZNAŃ/Krzesiny	MIL AD 4 EPKS 7-3-1	13 JUN 2024
1: 500 000	ŁASK	MIL AD 4 EPLK 7-3-1	11 JUL 2024
1: 500 000	ŁĘCZYCA	MIL AD 4 EPLY 7-3-1	13 JUN 2024
1: 500 000	MALBORK	MIL AD 4 EPMB 7-3-1	13 JUN 2024
1: 500 000	MIROSLAWIEC	MIL AD 4 EPMI 7-3-1	13 JUN 2024
1: 500 000	MIŃSK MAZOWIECKI	MIL AD 4 EPMM 7-3-1	13 JUN 2024
1: 500 000	OKSYWIE	MIL AD 4 EPOK 7-3-1	13 JUN 2024
1: 500 000	PRUSZCZ GDAŃSKI	MIL AD 4 EPPR 7-3-1	13 JUN 2024

TYTUŁ SERII I SKALA TITLE OF SERIES AND SCALE	NAZWA MAPY I NUMER CHART NAME AND NUMBER		DATA OSTATNIEJ KOREKTY DATE OF LATEST REVISION
1	2	3	4
1: 500 000	POWIDZ	MIL AD 4 EPPW 7-3-1	13 JUN 2024
1: 500 000	ŚWIDWIN	MIL AD 4 EPSN 7-3-1	13 JUN 2024
1: 500 000	TOMASZÓW MAZOWIECKI	MIL AD 4 EPTM 7-3-1	11 JUL 2024

MAPY DODATKOWE / SUPPLEMENTARY CHARTS

1	2	3	4
Lokalizacja jednostek SAR w FIR WARSZAWA/ Locations of SAR units within WARSZAWA FIR 1: 6 000 000		MIL GEN 3.6-0	26 APR 2018
Schemat stref TRA dla lotów próbnych/TRAs for test flights 1: 6 000 000		MIL ENR 1.15.6-1	09 SEP 2021
Punkty koordynacyjne OAT/ OAT Coordination Points 1: 4 000 000		MIL ENR 2.3.0-1	18 APR 2024
Rejony wykonywania misji AWACS/AWACS Mission Regions 1: 6 000 000		MIL ENR 2.4-0	26 JUN 2014
Wojskowe strefy tankowania w powietrzu/ Military Air Refuelling Areas 1: 6 000 000 1: 1 500 000 1: 1 500 000 1: 1 500 000 1: 1 500 000	Military Air Refuelling Areas Military Air Refuelling Area - TSA 29 Military Air Refuelling Area - TSA 22 Military Air Refuelling Area - TSA 26 Military Air Refuelling Area - TSA 28	MIL ENR 5.2.4-0 MIL ENR 5.2.4.0-1 MIL ENR 5.2.4.0-2 MIL ENR 5.2.4.0-3 MIL ENR 5.2.4.0-4	24 FEB 2022 24 FEB 2022 24 FEB 2022 24 FEB 2022 24 FEB 2022
Sondy balonowe/ Radiosonde balloons 1: 6 000 000		MIL ENR 5.3.0-1	06 OCT 2022
Strefy zrzutu paliwa/Fuel Dropping Areas 1: 6 000 000		MIL ENR 5.3.0-2	13 JAN 2011
Lotniska/Aerodromes 1: 6 000 000		MIL AD 4-0	29 MAY 2014
Mapy odlotów/dolotów wysokomanewrowych wojskowych statków powietrznych według wskazań przyrządów/Highly Manoeuvrable Military Aircraft Departure/Arrival Charts - Instrument. 1: 1 000 000 1: 1 000 000 1: 1 000 000 1: 1 000 000	JET DEPARTURE POZNAŃ/Krzesiny RWY 11 RWY 29 JET ARRIVAL POZNAŃ/Krzesiny RWY 11 RWY 29	MIL AD 4 EPKS 4-3-1-0 MIL AD 4 EPKS 4-3-2-0 MIL AD 4 EPKS 5-4-1-0 MIL AD 4 EPKS 5-4-2-0	13 JUN 2024 13 JUN 2024 22 FEB 2024 22 FEB 2024

2.	Służby celne oraz imigracyjne NIL	Customs and immigration NIL
3.	Służby medyczne i sanitarne NIL	Health and sanitation NIL
4.	Służba Informacji Lotniczej NIL	AIS NIL
5.	Biuro Odpraw Załóg H24 Patrz NOTAM MIL ARO	ATS Reporting Office (ARO) H24 See NOTAM MIL ARO
6.	Biuro odpraw MET H24 MIL MET	MET Briefing Office H24 MIL MET
7.	ATS H24 Patrz NOTAM MIL ATS	ATS H24 See NOTAM MIL ATS
8.	Tankowanie Wymaga uzgodnienia z JW 4929 przed przylotem.	Fueling Consultation with Military Unit 4929 required before arrival.
9.	Obsługa naziemna H24	Handling H24
10.	Ochrona H24	Security H24
11.	Odladzanie NIL	De-icing NIL
12.	Uwagi 1) - patrz MIL GEN 2.1. 4.3.8 - Zamiar wykonania operacji tankowania należy zgłosić formularzem PPR do MIL ARO 24 HR przed wykonaniem planowanej operacji tankowania. Procedura PPR oraz formularz PPR dostępne są na stronie internetowej zarządzającego lotniskiem: www.41blsz.wp.mil.pl w zakładce POZOSTAŁE.	Remarks 1) - see MIL GEN 2.1. 4.3.8 - An intention to conduct refueling shall be notified by means of PPR to MIL ARO 24 HR in advance of the planned refueling. The PPR procedure and form are available at the AD Administrator's website: www.41blsz.wp.mil.pl in the POZOSTAŁE tab.

EPDE	AD 4.4	SŁUŻBY I URZĄDZENIA OBSŁUGUJĄCE	HANDLING SERVICES AND FACILITIES
------	--------	---------------------------------	----------------------------------

1.	Środki załadownicze Podnośnik widłowy - 1.	Cargo-handling facilities Fork lift truck - 1.
2.	Rodzaje paliwa i oleju AVGAS 100LL, NATO F-34 SDF-32, Aeroshell Oil 100, Castrol 599, Lotos Aero, Aeroshell Turbine 500, Aeroshell Fluid 41.	Fuel/Oil types AVGAS 100LL, NATO F-34 SDF-32, Aeroshell Oil 100, Castrol 599, Lotos Aero, Aeroshell Turbine 500, Aeroshell Fluid 41.
3.	Urządzenia do tankowania/Pojemność 4 cysterny - 1 x 33000 L, 1 x 27000 L, 1 x 25000 L, 1 x 7500 L.	Refueling facilities/Capacity 4 tank trucks - 1 x 33000 L, 1 x 27000 L, 1 x 25000 L, 1 x 7500 L.
4.	Urządzenia do odladzania NIL	De-icing facilities NIL

5.	Możliwość hangarowania dla przylatujących statków powietrznych NIL	Hangar space for visiting aircraft NIL
6.	Urządzenia naprawcze dla przylatujących statków powietrznych NIL	Repair facilities for visiting aircraft NIL
7.	Uwagi NIL	Remarks NIL

EPDE	AD 4.5	UŁATWIENIA DLA PASAŻERÓW	PASSENGER FACILITIES
------	--------	--------------------------	----------------------

1.	Hotele Hotel w pobliżu lotniska. Telefon: +48-261-519-100.	Hotels Hotel near the aerodrome. Phone: +48-261-519-100.
2.	Restauracje Restauracje w mieście.	Restaurants Restaurants in the city.
3.	Środki transportu Autobusy, taksówki.	Transportation Buses, taxi.
4.	Pomoc medyczna Pierwsza pomoc na lotnisku. Szpitale w mieście.	Medical facilities First aid at the aerodrome. Hospitals in the city.
5.	Usługi bankowe i pocztowe W mieście.	Bank and Post office In the city.
6.	Informacja turystyczna W mieście.	Tourist office In the city.
7.	Uwagi NIL	Remarks NIL

EPDE	AD 4.6	SŁUŻBY RATOWNICZO-GAŚNICZE	RESCUE AND FIREFIGHTING SERVICES
------	--------	----------------------------	----------------------------------

1.	Kategoria lotniska w zakresie ochrony przeciwpożarowej A3 (Kategoria ICAO). Maksymalnie CAT 9 ICAO, O/R z wyprzedzeniem 24 HR.	Aerodrome category for firefighting A3 (ICAO Category). AD fire fighting CAT may be upgraded up to CAT 9 ICAO, O/R 24 HR in advance.
2.	Wyposażenie ratownicze Sprzęt zgodny z wymogami ICAO dla kategorii 3 ochrony przeciwpożarowej.	Rescue equipment Rescue equipment conforming with ICAO requirements for firefighting category 3.
3.	Możliwości usuwania uszkodzonych statków powietrznych Dźwig do 18 t.	Capability for removal of disabled aircraft Crane for loads up to 18 t.
4.	Uwagi NIL	Remarks NIL

EPDE	AD 4.7	OCENA WARUNKÓW NA NAWIERZCHNI RYJ I SPRAWOZDAWCZOŚĆ W TYM ZAKRESIE ORAZ PLAN ODSNIEŻANIA	RUNWAY SURFACE CONDITION ASSESEMENT AND REPORTING AND SNOW PLAN
------	--------	--	---

1.	Rodzaj(e) urządzeń do oczyszczania oczyszczarka - 3, odsnieżarka - 2, pląg śnieżny - 3.	Types of clearing equipment cleaner - 3, snow blower - 2, snow plough - 3.
----	---	--

2.	Kolejność oczyszczenia TWY D, RWY, TWY A, C, B, płyty postojowe.	Clearance priorities TWY D, RWY, TWYs A, C, B, aprons.
3.	Uwagi NIL	Remarks NIL

EPDE	AD 4.8	DANE DOTYCZĄCE PŁYT POSTOJOWYCH, DRÓG KOŁOWANIA ORAZ LOKALIZACJI/POZYCJI PUNKTÓW SPRAWDZANIA	APRONS, TAXIWAYS AND CHECK LOCATIONS/ POSITIONS DATA
------	--------	---	---

1.	Oznaczenie, rodzaj nawierzchni i nośność płyt postojowych APN A - CONC, PCN 36 R/B/W/T APN B - CONC, PCN 36 R/B/W/T APN C - CONC, PCN 36 R/B/W/T APN D - CONC, PCN 36 R/B/W/T APN E - CONC, PCN 36 F/B/W/T APN F - CONC, PCN 36 R/B/W/T	Designation, surface and strength of aprons APN A - CONC, PCN 36 R/B/W/T APN B - CONC, PCN 36 R/B/W/T APN C - CONC, PCN 36 R/B/W/T APN D - CONC, PCN 36 R/B/W/T APN E - CONC, PCN 36 F/B/W/T APN F - CONC, PCN 36 R/B/W/T
2.	Oznaczenie, szerokość, rodzaj i nośność nawierzchni dróg kołowania TWY A - 14.0 m, CONC/ASPH, PCN 36 F/B/W/T TWY B - 12.0 m, CONC/ASPH, PCN 36 F/B/W/T TWY C - 12.0 m, CONC/ASPH, PCN 36 F/B/W/T TWY D - 14.0 m, CONC/ASPH, PCN 36 F/B/W/T	Designation, width, surface and strength of taxiways TWY A - 14.0 m, CONC/ASPH, PCN 36 F/B/W/T TWY B - 12.0 m, CONC/ASPH, PCN 36 F/B/W/T TWY C - 12.0 m, CONC/ASPH, PCN 36 F/B/W/T TWY D - 14.0 m, CONC/ASPH, PCN 36 F/B/W/T
3.	Lokalizacja i wzniesienie punktów sprawdzania wysokościomierza NIL	Location and elevation of altimeter checkpoints NIL
4.	Lokalizacja punktów sprawdzania VOR NIL	Location of VOR checkpoints NIL
5.	Pozycja punktów kontroli wskazań INS NIL	Position of INS checkpoints NIL
6.	Uwagi NIL	Remarks NIL

EPDE	AD 4.9	SYSTEM STEROWANIA RUCHEM NAZIEMNYM ORAZ OZNAKOWANIE	SURFACE MOVEMENT GUIDANCE AND CONTROL SYSTEM AND MARKINGS
------	--------	--	--

1.	Opis stosowanych znaków identyfikacyjnych stanowisk postojowych, linii naprowadzania na drogach kołowania oraz wizualnego systemu dokowania/parkowania na stanowiskach postojowych statków powietrznych Wojskowe oznakowanie poziome, żółte.	Use of aircraft stand identification sign, TWY guide lines and visual docking/parking guidance system at aircraft stands Military markings, yellow.
2.	Opis oznakowania i świateł dróg startowych i dróg kołowania Oznakowanie poziome i pionowe. ¹⁾	RWY and TWY markings and lights Markings and signs. ¹⁾
3.	Poprzeczki zatrzymania NIL	Stop bars NIL
4.	Dodatkowe sposoby zabezpieczenia RWY NIL	Other RWY protection measures NIL

7.	Mapy i inne informacje dostępne przy odprawie mapy synoptyczne, diagram aerologiczny, zdjęcia satelitarne, radar MET, mapa istotnych zjawisk pogody.	Charts and other information available for briefing or consultation synoptic charts, aerological diagram, satellite images, MET radar, SWL.
8.	Dodatkowy sprzęt zapewniający dostępność informacji Automatyczny system pomiarów meteorologicznych METNET.	Supplementary equipment available for providing information METNET automatic meteorological measurement system.
9.	Organy ATS, do których dostarczana jest informacja MET MIL TWR, MIL APP	ATS units provided with MET information MIL TWR, MIL APP
10.	Informacje dodatkowe (przerwy w działaniu służb itd.) 1) +48-261-517-244 +48-261-517-243 (faks) 2) Pomiarzy oraz obserwacje meteorologiczne są wykonywane każdego dnia co 30 minut w godz. 0300 - 2300 (0200 - 2200) lub do końca działań lotniczych. W godz. 2330 - 0330 (2230 - 0230) dostępny jest tylko METAR AUTO.	Additional information (limitation of services, etc.) 1) +48-261-517-244 +48-261-517-243 (fax) 2) observations and measurements of weather conditions are made daily every 30 minutes between 0300 - 2300 (0200 - 2200) or until the end of air operations. Between 2330 - 0330 (2230 - 0230) only METAR AUTO is available.

EPDE AD 4.12	CECHY FIZYCZNE DROGI STARTOWEJ	RUNWAY PHYSICAL CHARACTERISTICS
---------------------	---------------------------------------	--

Oznaczenie RWY/NR Designations RWY/NR	Azymut geograficzny/ TRUE BRG	Wymiary RWY (m) Dimensions of RWY (m)	Klasyfikacja nośności nawierzchni/ nawierzchnia RWY i SWY/ Strength (PCN) and surface of RWY and SWY	Współrzędne THR/ Współrzędne końca drogi startowej Undulacja geoidy progów (ft) THR coordinates/RWY end coordinates THR geoid undulation (ft)	Poziom prog i najwyższy punkt strefy przyziemienia dla podejścia precyzyjnego/nieprecyzyjnego (ft) THR elevation and highest elevation of TDZ of precision/non-precision APP RWY (ft)
1	2	3	4	5	6
12	121.000°GEO	2500 x 60	CONC/ASPH	51 33 24.71 N 021 52 35.78 E 106.6	390.1
30	301.000°GEO	2500 x 60	CONC/ASPH	51 32 43.54 N 021 54 26.80 E 106.6	391.4

Oznaczenie RWY/NR Designations RWY/NR	Nachylenie RWY i SWY/ Slope of RWY-SWY	Wymiary SWY (m) SWY dimensions (m)	Wymiary CWY (m) CWY dimensions (m)	Wymiary pasa drogi startowej (m) Strip dimensions (m)	RESA (m)	OFZ
1	7	8	9	10	11	12
12	0.1%	NIL	300 x 380	3200 x 380	NIL	NIL
30	0.1%	NIL	400 x 380	3200 x 380	NIL	NIL

Uwagi	Remarks
Brak systemu zatrzymywania statków powietrznych.	Arresting system not available.
12) PCN 36/R/B/W/T CONC (540 m), PCN 36/F/B/X/T ASPH (1420 m), PCN 36/R/B/W/T CONC (540 m)	12) PCN 36/R/B/W/T CONC (540 m), PCN 36/F/B/X/T ASPH (1420 m), PCN 36/R/B/W/T CONC (540 m)

Uwagi	Remarks
30) PCN 36/R/B/W/T CONC (540 m), PCN 36/F/B/X/T ASPH (1420 m), PCN 36/R/B/W/T CONC (540 m)	30) PCN 36/R/B/W/T CONC (540 m), PCN 36/F/B/X/T ASPH (1420 m), PCN 36/R/B/W/T CONC (540 m)

EPDE AD 4.13	DŁUGOŚCI DEKLAROWANE	DECLARED DISTANCES
---------------------	-----------------------------	---------------------------

Oznaczenie RWY/NR Designations RWY/NR	TORA (m)	TODA (m)	ASDA (m)	LDA (m)
1	2	3	4	5
12	2500	2800	2500	2500
30	2500	2900	2500	2500

EPDE AD 4.14	ŚWIATŁA PODEJŚCIA I DROGI	APPROACH AND RUNWAY LIGHTING
---------------------	----------------------------------	-------------------------------------

Oznaczenie RWY/NR Designations RWY/NR	APCH LGT		THR LGT		PAPI	MEHT (ft)	TDZ
	Typy świateł podejścia APCH LGT type	LEN INTST	Kolor świateł progu THR LGT colour	WBAR			LEN
1	2.1	2.2	3.1	3.2	4.1	4.2	5
12	SALS	420 m LIH	G	NIL	3° left	45	NIL
30	CALVERT SFL	900 m LIH SFL 300 m - 900 m	G	NIL	3° left	45	NIL

Oznaczenie RWY/NR Designations RWY/NR	RCL LGT		REDL		RENL	SWY LGT
	LEN Odstęp/ Spacing	Kolor/Colour INTST	LEN Odstęp/ Spacing	Kolor/Colour INTST		LEN Kolor/Colour
1	6.1	6.2	7.1	7.2	8	9
12	NIL	NIL	NIL	W FM 800 m: Y Ostatnie / last 300 m: R LIH	R	NIL
30	NIL	NIL	NIL	W FM 800 m: Y Ostatnie / last 300 m: R LIH	R	NIL

Uwagi	Remarks
NIL	NIL

EPDE AD 4.15	INNE ŚWIATŁA, ZASILANIE REZERWOWE	OTHER LIGHTING, SECONDARY POWER SUPPLY
---------------------	--	---

1.	Lokalizacja, charakterystyka oraz godziny pracy latarni lotniskowej/latarni identyfikacyjnej NIL	ABN/IBN location, characteristics and hours of operation NIL
2.	Lokalizacja i oświetlenie wskaźnika kierunku lądowania i anemometru NIL	LDI location and LGT/Anemometer location and LGT NIL
3.	Światła krawędziowe dróg kołowania i światła centralnych linii dróg kołowania Krawędziowe - niebieskie. Wszystkie TWYs. / NIL	TWY edge and centre line lighting Edge - blue. All TWYs. / NIL

- po odebraniu czerwonego sygnału oczekiwać nad punktem SIERRA do czasu odebrania zielonego sygnału i po jego odebraniu wykonać jak najkrótsze podejście i lądowanie na najbardziej dogodnej pod względem warunków atmosferycznych RWY,

- jeżeli nie odebrano żadnego sygnału z TWR należy oczekiwać 5 minut nad punktem SIERRA następnie wykonać jak najkrótsze podejście i lądowanie na najbardziej dogodnej pod względem warunków atmosferycznych RWY,

- po lądowaniu opuścić natychmiast RWY w ostatnią możliwą TWY, następnie zatrzymać się i oczekiwać na samochód FOLLOW ME.

Uwaga: Maksymalna wysokość oczekiwania nad punktem NOVEMBER lub SIERRA wynosi 1200 ft AMSL.

4.22.4 Procedura OVERHEAD PATTERN

Minimalne warunki meteorologiczne dla procedury OVERHEAD PATTERN:

- pułap chmur - 2000 ft AGL,
- widzialność 5 - km.

Procedura OVERHEAD PATTERN rozpoczyna się w punkcie INITIAL na wysokości 1900 ft AMSL (1500 ft AGL) i w odległości 3 NM od progu RWY. Standardowo wszystkie manewry rozformowania grupy należy wykonywać w kierunku północnym.

4.22.5 Procedura CLOSED PATTERN

Minimalne warunki meteorologiczne dla procedury CLOSED PATTERN:

- pułap chmur 2000 ft AGL,
- widzialność 5 km.

Procedura CLOSED PATTERN może być wykonywana nie wyżej niż 1900 ft AMSL (1500 ft AGL).

Standardowo wszystkie manewry w procedurze CLOSED PATTERN należy wykonywać w kierunku północnym.

4.22.6 Procedury dla lotów IFR

4.22.6.1 Utrata łączności w locie IFR

PRZYLOT STATKU POWIETRZNEGO

W przypadku utraty łączności w locie IFR wykonywanym w MTMA EPDE należy:

- a) ustawić na transponderze w modzie A kod 7600,

- after receiving a red visual signal hold over SIERRA point until receiving a green visual signal and then execute the shortest possible approach and land on the most suitable RWY depending on weather conditions,

- if no signals have been received from the TWR, hold over SIERRA point for 5 minutes and then execute the shortest possible approach and land on the most suitable RWY depending on weather conditions,

- after landing vacate the RWY immediately into the last available TWY, then stop and wait for the FOLLOW ME car.

Note: Maximum holding altitude over NOVEMBER or SIERRA points is 1200 ft AMSL.

OVERHEAD PATTERN procedure

The minimum meteorological conditions for the OVERHEAD PATTERN procedure:

- cloud ceiling - 2000 ft AGL,
- visibility - 5 km.

The OVERHEAD PATTERN procedure begins at the INITIAL point at an altitude of 1900 ft AMSL (1500 ft AGL) and within a distance of 3 NM from the RWY THR. As a standard, all manoeuvres of disbanding the group shall be carried out in a northerly direction.

CLOSED PATTERN procedure

The minimum meteorological conditions for the CLOSED PATTERN procedure:

- cloud ceiling - 2000 ft AGL,
- visibility - 5 km.

The CLOSED PATTERN procedure may be performed not higher than 1900 ft AMSL (1500 ft AGL).

As a standard, all manoeuvres of the CLOSED PATTERN procedure shall be carried out in a northerly direction.

IFR procedures

Radio communication failure on IFR flight

AIRCRAFT ARRIVAL

In the event of loss of communication during an IFR flight conducted within the EPDE MTMA, the air crew shall:

- a) set the transponder to mode A code 7600,

AERODROME CHART - ICAO

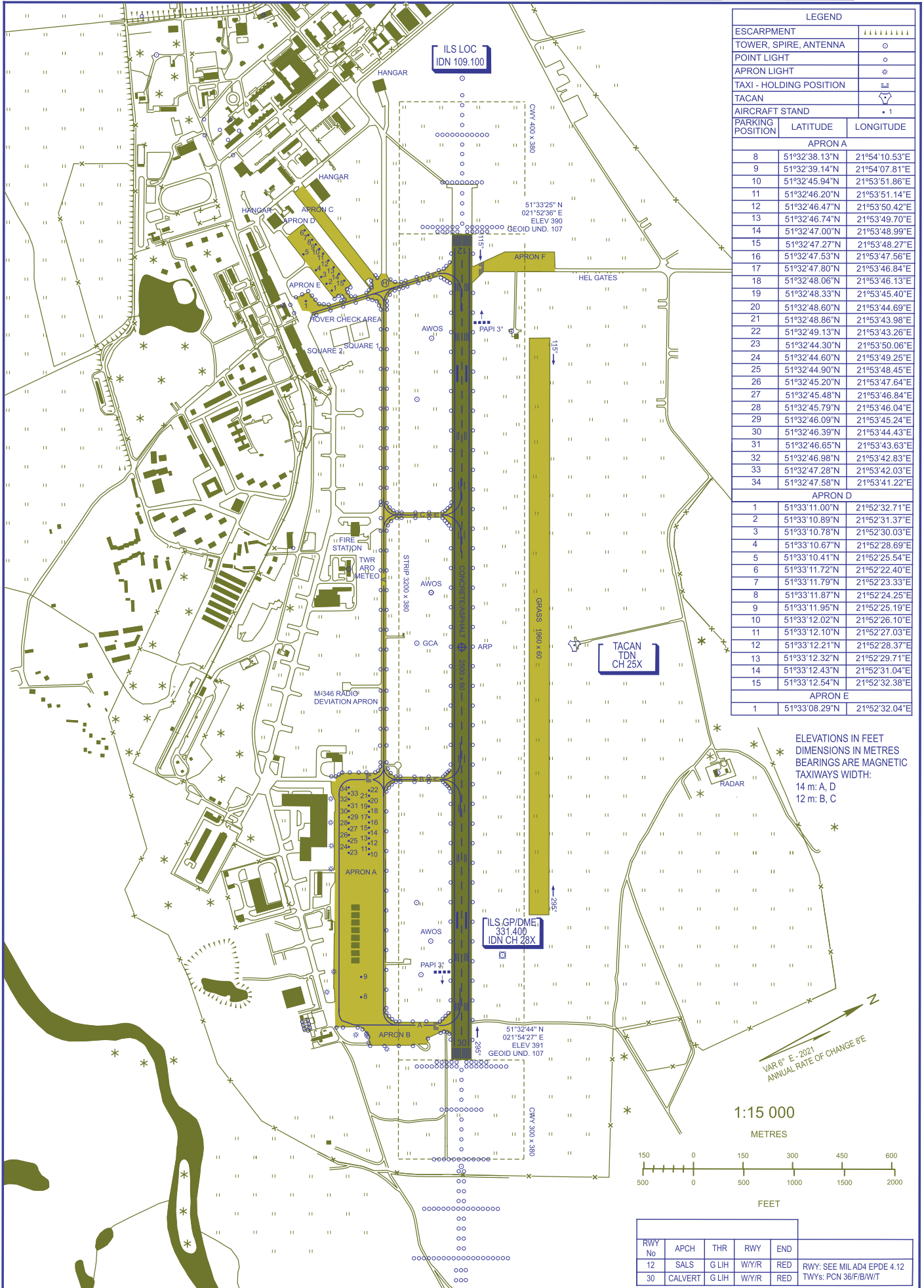
51°33'04" N
021°53'31" E

ELEV 394 ft
GEOID UND. 105 ft

Deblin APPROACH 128.250
Deblin TOWER 122.750
Deblin GROUND 121.750

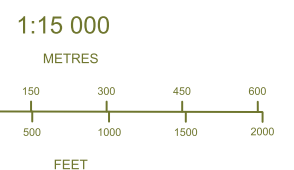
Deblin DELIVERY 121.750
ATIS 140.350

DEBLIN



LEGEND		
ESCAPMENT		
TOWER, SPIRE, ANTENNA	○	
POINT LIGHT	◦	
APRON LIGHT	*	
TAXI - HOLDING POSITION	≡	
TACAN	◁▷	
AIRCRAFT STAND	•	
PARKING POSITION	LATITUDE	LONGITUDE
APRON A		
8	51°32'38.13"N	21°54'10.53"E
9	51°32'39.14"N	21°54'07.81"E
10	51°32'45.94"N	21°53'51.86"E
11	51°32'46.20"N	21°53'51.14"E
12	51°32'46.47"N	21°53'50.42"E
13	51°32'46.74"N	21°53'49.70"E
14	51°32'47.00"N	21°53'48.99"E
15	51°32'47.27"N	21°53'48.27"E
16	51°32'47.53"N	21°53'47.56"E
17	51°32'47.80"N	21°53'46.84"E
18	51°32'48.06"N	21°53'46.13"E
19	51°32'48.33"N	21°53'45.40"E
20	51°32'48.60"N	21°53'44.69"E
21	51°32'48.86"N	21°53'43.99"E
22	51°32'49.13"N	21°53'43.26"E
23	51°32'44.30"N	21°53'50.06"E
24	51°32'44.60"N	21°53'49.25"E
25	51°32'44.90"N	21°53'48.45"E
26	51°32'45.20"N	21°53'47.64"E
27	51°32'45.48"N	21°53'46.84"E
28	51°32'45.79"N	21°53'46.04"E
29	51°32'46.09"N	21°53'45.24"E
30	51°32'46.39"N	21°53'44.43"E
31	51°32'46.65"N	21°53'43.63"E
32	51°32'46.98"N	21°53'42.83"E
33	51°32'47.28"N	21°53'42.03"E
34	51°32'47.58"N	21°53'41.23"E
APRON D		
1	51°33'11.00"N	21°52'32.71"E
2	51°33'10.89"N	21°52'31.37"E
3	51°33'10.78"N	21°52'30.03"E
4	51°33'10.67"N	21°52'28.69"E
5	51°33'10.41"N	21°52'25.54"E
6	51°33'11.72"N	21°52'22.40"E
7	51°33'11.79"N	21°52'23.33"E
8	51°33'11.87"N	21°52'24.25"E
9	51°33'11.95"N	21°52'25.19"E
10	51°33'12.02"N	21°52'26.10"E
11	51°33'12.10"N	21°52'27.03"E
12	51°33'12.21"N	21°52'28.37"E
13	51°33'12.32"N	21°52'29.71"E
14	51°33'12.43"N	21°52'31.04"E
15	51°33'12.54"N	21°52'32.38"E
APRON E		
1	51°33'08.29"N	21°52'32.04"E

ELEVATIONS IN FEET
DIMENSIONS IN METRES
BEARINGS ARE MAGNETIC
TAXIWAYS WIDTH:
14 m: A, D
12 m: B, C



RWY No	APCH	THR	RWY	END	
12	SALS	G LIH	WY/R	RED	RWY: SEE MIL AD4 EPDE 4.12 TWYs: PCN 36/F/B/W/T
30	CALVERT	G LIH	WY/R	RED	

Correction: Editorial change

EPIR AD 4.6	ŚLUBY RATOWNICZO-GAŚNICZE	RESCUE AND FIREFIGHTING SERVICES
-------------	---------------------------	----------------------------------

1.	Kategoria lotniska w zakresie ochrony przeciwpożarowej H3 (Kategoria ICAO).	Aerodrome category for firefighting H3 (ICAO Category).
2.	Wyposażenie ratownicze 3 samochody; sprzęt ratowniczy; środki gaśnicze; 6 strażaków.	Rescue equipment 3 vehicles; rescue equipment; extinguishing agents; 6 firefighters.
3.	Możliwości usuwania uszkodzonych statków powietrznych NIL	Capability for removal of disabled aircraft NIL
4.	Uwagi NIL	Remarks NIL

EPIR AD 4.7	OCENA WARUNKÓW NA NAWIERZCHNI RWY I SPRAWOZDAWCZOŚĆ W TYM ZAKRESIE ORAZ PLAN ODŚNIEŻANIA	RUNWAY SURFACE CONDITION ASSESEMENT AND REPORTING AND SNOW PLAN
-------------	--	---

1.	Rodzaj(e) urządzeń do oczyszczania oczyszczarka lotniskowa - 1, wirmikowy zgarniacz śniegu - 1, pług odśnieżny - 3, polewarko-zmywarka - 1.	Types of clearing equipment runway sweeper - 1, snow rotor blower - 1, snow plough - 3, sprayer - 1.
2.	Kolejność oczyszczania RWY, TWY.	Clearance priorities RWY, TWY.
3.	Uwagi NIL	Remarks NIL

EPIR AD 4.8	DANE DOTYCZĄCE PŁYT POSTOJOWYCH, DRÓG KOŁOWANIA ORAZ LOKALIZACJI/POZYCJI PUNKTÓW SPRAWDZANIA	APRONS, TAXIWAYS AND CHECK LOCATIONS/ POSITIONS DATA
-------------	--	--

1.	Oznaczenie, rodzaj nawierzchni i nośność płyt postojowych APN - Trawiasta/Grass (1.2 MPa)	Designation, surface and strength of aprons APN - Trawiasta/Grass (1.2 MPa)
2.	Oznaczenie, szerokość, rodzaj i nośność nawierzchni dróg kołowania TWY W - 8.0 m, CONC/ASPH, PCN 7 F/A/W/T TWY X - 8.0 m, CONC/ASPH, PCN 7 F/A/W/T TWY Y - 8.0 m, CONC/ASPH, PCN 7 F/A/W/T	Designation, width, surface and strength of taxiways TWY W - 8.0 m, CONC/ASPH, PCN 7 F/A/W/T TWY X - 8.0 m, CONC/ASPH, PCN 7 F/A/W/T TWY Y - 8.0 m, CONC/ASPH, PCN 7 F/A/W/T
3.	Lokalizacja i wzniesienie punktów sprawdzania wysokościomierza NIL	Location and elevation of altimeter checkpoints NIL
4.	Lokalizacja punktów sprawdzania VOR NIL	Location of VOR checkpoints NIL

5.	Pozycja punktów kontroli wskazań INS NIL	Position of INS checkpoints NIL
6.	Uwagi NIL	Remarks NIL

EPIR AD 4.9	SYSTEM STEROWANIA RUCHEM NAZIEMNYM ORAZ OZNAKOWANIE	SURFACE MOVEMENT GUIDANCE AND CONTROL SYSTEM AND MARKINGS
--------------------	--	--

1.	Opis stosowanych znaków identyfikacyjnych stanowisk postojowych, linii naprowadzania na drogach kołowania oraz wizualnego systemu dokowania/parkowania na stanowiskach postojowych statków powietrznych Oznakowanie poziome, linie żółte. ¹⁾	Use of aircraft stand identification sign, TWY guide lines and visual docking/parking guidance system at aircraft stands Markings, yellow lines. ¹⁾
2.	Opis oznakowania i świateł dróg startowych i dróg kołowania NIL	RWY and TWY markings and lights NIL
3.	Poprzeczki zatrzymania NIL	Stop bars NIL
4.	Dodatkowe sposoby zabezpieczenia RWY NIL	Other RWY protection measures NIL
5.	Uwagi ¹⁾ Oznakowanie niezgodne z przepisami ICAO.	Remarks ¹⁾ Marking is not in accordance with ICAO regulations.

EPIR AD 4.10	PRZESZKODY LOTNISKOWE	AERODROME OBSTACLES
---------------------	------------------------------	----------------------------

W strefach podejścia i startu In approach and take-off areas						
RWY/ Strefa RWY and Area affected	Rodzaj przeszkody Obstacle type	Szerokość geograficzna Latitude	Długość geograficzna Longitude	Wysokość Top of obstacle		Oznakowanie/ Oświetlenie Markings/LGT
				AGL (ft)	AMSL (ft)	
1	2	3	4	5	6	7
05/APCH	Komin/Chimney	52 44 58.4 N	018 14 28.4 E	494	770	TAK/TAK, YES/YES
05/APCH	Komin/Chimney	52 46 02.3 N	018 14 25.9 E	402	704	TAK/TAK, YES/YES
05/APCH	Maszt/Mast	52 46 20.4 N	018 16 28.4 E	212	512	NIE/TAK, NO/YES
05/APCH	Kościół z wieżą/Church with tower	52 47 28.1 N	018 16 33.1 E	183	480	NIE/TAK, NO/YES
05/APCH	Komin/Chimney	52 47 50.0 N	018 16 10.0 E	111	417	NIE/TAK, NO/YES
05/APCH	Kościół z wieżą/Church with tower	52 48 00.7 N	018 15 36.1 E	247	579	NIE/TAK, NO/YES
05/APCH	Komin/Chimney	52 48 35.3 N	018 14 52.7 E	230	515	TAK/TAK, YES/YES
05/APCH	Maszt - Liskowo/Mast - Liskowo	52 53 36.5 N	018 13 44.0 E	312	633	TAK/TAK, YES/YES

W otoczeniu lotniska / In the vicinity of the AD						
RWY/ Strefa RWY and Area affected	Rodzaj przeszkody Obstacle type	Szerokość geograficzna Latitude	Długość geograficzna Longitude	Wysokość Top of obstacle		Oznakowanie/ Oświetlenie Markings/LGT
				AGL (ft)	AMSL (ft)	
1	2	3	4	5	6	7
	Hangar/Hangar	52 49 29.6 N	018 18 39.3 E	52	328	NIE/TAK, NO/YES

W otoczeniu lotniska / In the vicinity of the AD						
RWY/ Strefa RWY and Area affected	Rodzaj przeszkody Obstacle type	Szerokość geograficzna Latitude	Długość geograficzna Longitude	Wysokość Top of obstacle		Oznakowanie/ Oświetlenie Markings/LGT
				AGL (ft)	AMSL (ft)	
1	2	3	4	5	6	7
	Hangar/Hangar	52 49 33.1 N	018 18 36.0 E	40	317	NIE/TAK, NO/YES
	Wieża kontroli lotniska/Aerodrome control tower	52 49 39.1 N	018 19 02.6 E	74	344	NIE/TAK, NO/YES
	Wieża/Tower	52 49 40.5 N	018 18 34.5 E	80	356	NIE/TAK, NO/YES
	Hangar lekki/Lightweight hangar	52 49 54.8 N	018 18 57.4 E	53	322	NIE/TAK, NO/YES
	Hangar lekki/Lightweight hangar	52 49 55.6 N	018 19 02.6 E	53	323	NIE/TAK, NO/YES
	Kościół z wieżą - Szadłowice/ Church with tower - Szadłowice	52 50 42.2 N	018 20 04.9 E	134	420	NIE/TAK, NO/YES
	Komin - Wierzchosławice/Chimney - Wierzchosławice	52 52 01.7 N	018 21 11.9 E	156	433	NIE/NIE, NO/NO

Uwagi	Remarks
NIL	NIL

EPIR AD 4.11	PRZEKAZANE INFORMACJE METEOROLOGICZNE	METEOROLOGICAL INFORMATION PROVIDED
--------------	--	-------------------------------------

1.	Nazwa powiązanego biura meteorologicznego Lotniskowe Biuro Meteorologiczne Inowrocław-Latkowo	Name of the associated meteorological office Aerodrome MET Office Inowrocław-Latkowo
2.	Godziny pracy/Zastępcze biuro MET Patrz AD 4.3/Szefostwo Służby Hydrometeorologicznej Sił Zbrojnych RP	Hours of service/MET Office outside hours See AD 4.3/Hydrometeorological Service Chiefdom of the Polish Armed Forces
3.	Biuro odpowiedzialne za przygotowanie depeesz TAF/Okresy ważności Lotniskowe Biuro Meteorologiczne Inowrocław-Latkowo. 12 HR	Office responsible for TAF preparation/Periods of validity Aerodrome MET Office Inowrocław-Latkowo. 12 HR
4.	Rodzaje prognoz typu TREND/Przerwy między prognozami NIL	Availability of the TREND forecasts/Interval of issuance NIL
5.	Odprawy przedstartowe Konsultacje osobiste. Konsultacje telefoniczne: +48-261-437-061.	Briefing and consultation provided Personal consultations. Phone consultations: +48-261-437-061.
6.	Dokumentacja i stosowane języki PL, EN	Flight documentation/Language used PL, EN
7.	Mapy i inne informacje dostępne przy odprawie Mapy synoptyczne, diagram aerologiczny, zdjęcia satelitarne, radar MET, mapa istotnych zjawisk pogody.	Charts and other information available for briefing or consultation Synoptic charts, aerological diagram, satellite images, MET radar, SWL.
8.	Dodatkowy sprzęt zapewniający dostępność informacji NIL	Supplementary equipment available for providing information NIL
9.	Organy ATS, do których dostarczana jest informacja MET MIL TWR MIL APP MIL PAR	ATS, units provided with MET information MIL TWR MIL APP MIL PAR

10.	Informacje dodatkowe (przerwy w działaniu służb itd.) Lotniskowe Biuro Meteorologiczne Inowrocław-Latkowo Tel.: +48-261-437-061 Szefostwo Służby Hydrometeorologicznej Sił Zbrojnych RP Tel.: +48-261-828-230	Additional information (limitation of services, etc.) Aerodrome MET Office Inowrocław-Latkowo Phone: +48-261-437-061 Hydrometeorological Service Chiefdom of the Polish Armed Forces Phone: +48-261-828-230
------------	--	--

EPIR AD 4.12	CECHY FIZYCZNE DROGI STARTOWEJ	RUNWAY PHYSICAL CHARACTERISTICS
---------------------	---------------------------------------	--

Oznaczenie RWY/NR Designations RWY/NR	Azymut geograficzny/ TRUE BRG	Wymiary RWY (m) Dimensions of RWY (m)	Klasyfikacja nośności nawierzchni/ nawierzchnia RWY i SWY/ Strength (PCN) and surface of RWY and SWY	Współrzędne THR/ Współrzędne końca drogi startowej Undulacja geoidy progou (ft) THR coordinates/RWY end coordinates THR geoid undulation (ft)	Poziom progou i najwyższy punkt strefy przyziemienia dla podejścia precyzyjnego/ nieprecyzyjnego (ft) THR elevation and highest elevation of TDZ of precision/non-precision APP RWY (ft)
1	2	3	4	5	6
05	52.000°GEO	2000 x 60	Klasa II/Class II 1.2 MPa Trawiasta/Grass	52 49 22.62 N 018 19 06.87 E	274.0
23	232.000°GEO	2000 x 60	Klasa II/Class II 1.2 MPa Trawiasta/Grass	52 50 02.33 N 018 20 31.22 E	265.4

Oznaczenie RWY/NR Designations RWY/NR	Nachylenie RWY i SWY/ Slope of RWY-SWY	Wymiary SWY (m) SWY dimensions (m)	Wymiary CWY (m) CWY dimensions (m)	Wymiary pasa drogi startowej (m) Strip dimensions (m)	RESA (m)	OFZ
1	7	8	9	10	11	12
05	NIL	NIL	NIL	2000 x 400	NIL	NIL
23	NIL	NIL	NIL	2000 x 400	NIL	NIL

Uwagi	Remarks
Brak systemu zatrzymywania statków powietrznych.	Arresting system not available.
05) - NIL	05) - NIL
23) - NIL	23) - NIL

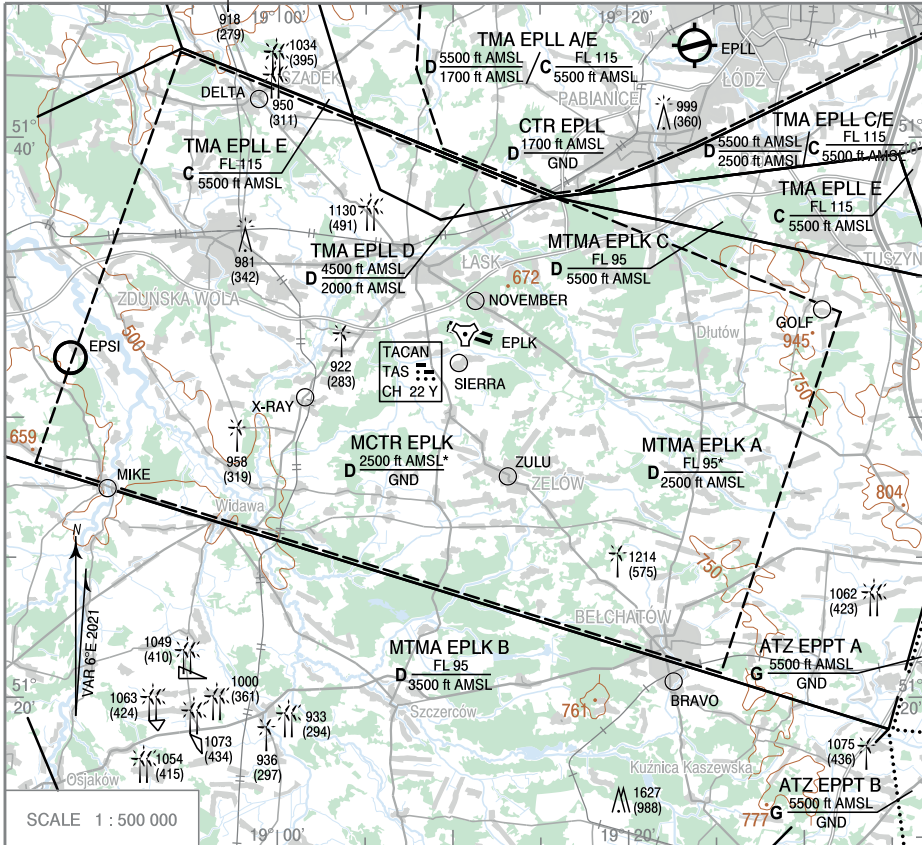
EPIR AD 4.13	DŁUGOŚCI DEKLAROWANE	DECLARED DISTANCES
---------------------	-----------------------------	---------------------------

Oznaczenie RWY/NR Designations RWY/NR	TORA (m)	TODA (m)	ASDA (m)	LDA (m)
1	2	3	4	5
05	2000	2000	2000	2000
23	2000	2000	2000	2000

**VISUAL
OPERATION
CHART**

FIS WARSZAWA INFORMATION 128.575
Łask APPROACH 125.350, 379.350
Łask TOWER 133.075, 232.125

ŁASK



Correction: Obstacles added. Obstacles changed.

* excluding active TMA EPLL D

POINT ID	LATITUDE	LONGITUDE	POINT DESCRIPTION
BRAVO	51°20'36"N	019°22'35"E	Stores in Grocholice town
DELTA	51°41'24"N	018°58'51"E	Intersection in Szadzek town
GOLF	51°33'52"N	019°31'09"E	Radio mast in Górkki Duże town
MIKE	51°27'29"N	018°50'15"E	Bridge in Burzenin town
NOVEMBER	51°34'12"N	019°11'17"E	Intersection in Teodory town
SIERRA	51°31'59"N	019°10'20"E	Wilkowyja town
X-RAY	51°30'45"N	019°01'32"E	Intersection in Sędziejowice town
ZULU	51°27'56"N	019°13'08"E	Zelów town

AERODROME MINIMA - see MIL ENR 1.2 point 15

EPMM AD 4.9	SYSTEM STEROWANIA RUCHEM NAZIEMNYM ORAZ OZNAKOWANIE	SURFACE MOVEMENT GUIDANCE AND CONTROL SYSTEM AND MARKINGS
--------------------	--	--

1.	Opis stosowanych znaków identyfikacyjnych stanowisk postojowych, linii naprowadzania na drogach kołowania oraz wizualnego systemu dokowania/parkowania na stanowiskach postojowych statków powietrznych Wojskowe oznakowanie poziome, żółte. ¹⁾	Use of aircraft stand identification sign, TWY guide lines and visual docking/parking guidance system at aircraft stands Military yellow markings. ¹⁾
2.	Opis oznakowania i świateł dróg startowych i dróg kołowania Oznakowanie poziome i pionowe.	RWY and TWY markings and lights Markings and signs.
3.	Poprzeczki zatrzymania NIL	Stop bars NIL
4.	Dodatkowe sposoby zabezpieczenia RWY NIL	Other RWY protection measures NIL
5.	Uwagi ¹⁾ Oznakowanie niezgodne z przepisami ICAO.	Remarks ¹⁾ Markings are not in accordance with ICAO regulations.

EPMM AD 4.10	PRZESZKODY LOTNISKOWE	AERODROME OBSTACLES
---------------------	------------------------------	----------------------------

W strefach podejścia i startu In approach and take-off areas						
RWY/ Strefa RWY and Area affected	Rodzaj przeszkody Obstacle type	Szerokość geograficzna Latitude	Długość geograficzna Longitude	Wysokość Top of obstacle		Oznakowanie/ Oświetlenie Markings/LGT
				AGL (ft)	AMSL (ft)	
1	2	3	4	5	6	7
08/APCH	Maszty/Masts	52 11 41.0 N	021 37 48.2 E	14	569	NIE/NIE, NO/NO
26/APCH	Antena NDB/NDB antenna	52 11 42.6 N	021 21 41.0 E	27	617	NIE/TAK, NO/YES
08/APCH	ILS.LLZ/ILS.LLZ	52 11 44.1 N	021 37 48.0 E	13	569	TAK/TAK, YES/YES
26/APCH	Antena NDB/NDB antenna	52 11 44.4 N	021 41 30.5 E	27	621	NIE/TAK, NO/YES

W otoczeniu lotniska / In the vicinity of the AD						
RWY/ Strefa RWY and Area affected	Rodzaj przeszkody Obstacle type	Szerokość geograficzna Latitude	Długość geograficzna Longitude	Wysokość Top of obstacle		Oznakowanie/ Oświetlenie Markings/LGT
				AGL (ft)	AMSL (ft)	
1	2	3	4	5	6	7
	Budynek/Building	52 11 22.6 N	021 38 49.6 E	65	563	NIE/NIE, NO/NO
	Komin/Chimney	52 11 23.3 N	021 38 59.6 E	52	609	NIE/NIE, NO/NO
	Budynek/Building	52 11 27.6 N	021 39 03.2 E	48	607	NIE/TAK, NO/YES
	Wieża/Tower	52 11 29.7 N	021 38 35.4 E	105	671	TAK/TAK, YES/YES
	Budynek/Building	52 11 30.0 N	021 40 37.0 E	53	588	NIE/NIE, NO/NO
	Budynek z piorunochronem/Building with lightning conductor	52 11 30.2 N	021 39 55.0 E	35	614	NIE/NIE, NO/NO
	Anteny/Antennae	52 11 31.6 N	021 39 44.7 E	87	663	TAK/TAK, YES/YES
	Antena/Antenna	52 11 31.7 N	021 39 42.5 E	84	664	TAK/TAK, YES/YES
	Antena/Antenna	52 11 31.9 N	021 39 51.2 E	38	584	TAK/TAK, YES/YES

W otoczeniu lotniska / In the vicinity of the AD						
RWY/ Strefa RWY and Area affected	Rodzaj przeszkody Obstacle type	Szerokość geograficzna Latitude	Długość geograficzna Longitude	Wysokość Top of obstacle		Oznakowanie/ Oświetlenie Markings/LGT
				AGL (ft)	AMSL (ft)	
1	2	3	4	5	6	7
	Budynek/Building	52 11 32.9 N	021 40 19.3 E	43	588	NIE/NIE, NO/NO
	Budynek/Building	52 11 32.9 N	021 40 21.4 E	42	587	NIE/NIE, NO/NO
	Budynek/Building	52 11 33.0 N	021 38 52.2 E	53	569	NIE/NIE, NO/NO
	Budynek/Building	52 11 33.3 N	021 40 16.3 E	44	590	NIE/NIE, NO/NO
	Budynek/Building	52 11 36.1 N	021 40 08.3 E	27	619	NIE/NIE, NO/NO
	Antena GCA-2000 MTI E/GCA-2000 MTI E antenna	52 11 39.1 N	021 39 58.0 E	17	587	NIE/NIE, NO/NO
	Antena/Antenna	52 11 39.5 N	021 40 03.3 E	45	636	NIE/NIE, NO/NO
	Antena GCA 2000/GCA 2000 antenna	52 11 39.7 N	021 39 20.0 E	25	573	NIE/TAK, NO/YES
	ILS GP/ILS GP	52 11 39.7 N	021 40 08.0 E	50	642	TAK/TAK, YES/YES
	ILS NFM/ILS NFM	52 11 39.7 N	021 40 13.3 E	21	615	TAK/TAK, YES/YES
	Antena TACAN/TACAN antenna	52 11 40.0 N	021 39 55.9 E	19	572	NIE/TAK, NO/YES
	Antena GCA-2000 MTI W/GCA-2000 MTI W antenna	52 11 40.2 N	021 38 42.0 E	16	565	NIE/NIE, NO/NO
	Wiatromierz/Anemometer	52 11 40.2 N	021 40 06.7 E	34	627	NIE/TAK, NO/YES
	Wiatromierz/Anemometer	52 11 40.5 N	021 38 35.9 E	34	598	NIE/TAK, NO/YES
	ILS FFM/ILS FFM	52 11 43.7 N	021 40 54.9 E	10	614	TAK/TAK, YES/YES
	Elektrownia wiatrowa/Wind-power station	52 14 38.0 N	021 42 28.5 E	328	952	TAK/TAK, YES/YES

Uwagi	Remarks
NIL	NIL

EPMM	AD 4.11	PRZEKAZANE INFORMACJE METEOROLOGICZNE	METEOROLOGICAL INFORMATION PROVIDED
------	---------	---------------------------------------	-------------------------------------

1.	Nazwa powiązanego biura meteorologicznego Wojskowe Biuro Meteorologiczne	Name of the associated meteorological office Military MET Office
2.	Godziny pracy/Zastępcze biuro MET H24/Szefostwo Służby Hydrometeorologicznej SZ RP.	Hours of service/MET Office outside hours H24/Hydrometeorological Service Chiefdom of the Polish Armed Forces.
3.	Biuro odpowiedzialne za przygotowanie depesz TAF/Okresy ważności Lotniskowe Biuro Meteorologiczne/9 HR	Office responsible for TAF preparation/Periods of validity Aerodrome MET Office/9 HR
4.	Rodzaje prognoz typu TREND/Przerwy między prognozami TAF/3 HR	Availability of the TREND forecasts/Interval of issuance TAF/3 HR
5.	Odprawy przedstartowe Konsultacje osobiste.	Briefing and consultation provided Personal consultations.
6.	Dokumentacja i stosowane języki PL, EN	Flight documentation/Language(s) used PL, EN
7.	Mapy i inne informacje dostępne przy odprawie Mapy synoptyczne, diagram aerologiczny, zdjęcia satelitarne, radar MET, mapa istotnych zjawisk pogody.	Charts and other information available for briefing or consultation Synoptic charts, aerological diagram, satellite images, MET radar, SWL.

8.	Dodatkowy sprzęt zapewniający dostępność informacji NIL	Supplementary equipment available for providing information NIL
9.	Organy ATS, do których dostarczana jest informacja MET MIL ATS, AFIS	ATS units provided with MET information MIL ATS, AFIS
10.	Informacje dodatkowe (przerwy w działaniu służb itd.) +48-261-553-340 +48-261-553-344 (faks)	Additional information (limitation of services, etc.) +48-261-553-340 +48-261-553-344 (fax)

EPMM AD 4.12	CECHY FIZYCZNE DROGI STARTOWEJ	RUNWAY PHYSICAL CHARACTERISTICS
---------------------	---------------------------------------	--

Oznaczenie RWY/NR Designations RWY/NR	Azymut geograficzny/ TRUE BRG	Wymiary RWY (m) Dimensions of RWY (m)	Klasyfikacja nośności nawierzchni/ nawierzchnia RWY i SWY/ Strength (PCN) and surface of RWY and SWY	Współrzędne THR/ Współrzędne końca drogi startowej Undulacja geoidy progów (ft) THR coordinates/RWY end coordinates THR geoid undulation (ft)	Poziom prog i najwyższy punkt strefy przyziemia dla podejścia precyzyjnego/nieprecyzyjnego (ft) THR elevation and highest elevation of TDZ of precision/non-precision APP RWY (ft)
1	2	3	4	5	6
08	90.000°GEO	2500 x 80	RWY: PCN 28 R/C/W/T. CONC SWY: PCN 50 R/B/W/T. CONC	52 11 44.19 N 021 38 15.44 E	561.0 567.6
26	270.000°GEO	2500 x 80	RWY: PCN 28 R/C/W/T. CONC SWY: PCN 50 R/B/W/T. CONC	52 11 43.83 N 021 40 27.03 E	603.7 597.1

Oznaczenie RWY/NR Designations RWY/NR	Nachylenie RWY i SWY/ Slope of RWY-SWY	Wymiary SWY (m) SWY dimensions (m)	Wymiary CWY (m) CWY dimensions (m)	Wymiary pasa drogi startowej (m) Strip dimensions (m)	RESA (m)	OFZ
1	7	8	9	10	11	12
08	0.32%	80 x 30	400 x 320	3300 x 320	NIL	NIL
26	0.32%	80 x 30	400 x 320	3300 x 320	NIL	NIL

Uwagi	Remarks
System hamujący BAK-12, linia. Odległość od THR 08 - 423 m. Aktywny dla samolotów bazujących na lotnisku Mińsk Mazowiecki (EPMM). Dla statków powietrznych nie bazujących wymaga zgłoszenia do Dyżurnego Logistyki Lotniska tel.: +48-261-553-268 na minimum: - 24 HR przed planowanym użyciem – w okresie MON-FRI; - 48 HR przed planowanym użyciem - w okresie SAT-SUN oraz w dni ustawowo wolne od pracy.	BAK-12 breaking system (line). Distance from THR 08 - 423 m. Active for aircraft based at Mińsk Mazowiecki (EPMM) aerodrome. Crews of non-based aircraft are to notify the Aerodrome Logistics Officer phone: +48-261-553-268 of their arrival at least: - 24 HR in advance of the planned use from MON to FRI; - 48 HR in advance of the planned use from SAT to SUN and on public holidays.
08) Fizyczny początek drogi startowej.	08) Physical beginning of the runway.
26) - NIL	26) - NIL

EPMM	AD 4.13	DŁUGOŚCI DEKLAROWANE	DECLARED DISTANCES		
------	---------	----------------------	--------------------	--	--

Oznaczenie RWY/NR Designations RWY/NR	TORA (m)	TODA (m)	ASDA (m)	LDA (m)
1	2	3	4	5
08	2500	2900	2530	2500
26	2500	2900	2530	2500

EPMM	AD	DEKLAROWANE DŁUGOŚCI TORA, TODA I ASDA DLA PROCEDUR "INTERSECTION TAKE OFF"	DECLARED DISTANCES TORA, TODA AND ASDA FOR "INTERSECTION TAKE OFF" PROCEDURES RWY/NR TWY"		
------	----	---	---	--	--

Oznaczenie RWY/NR Designations RWY/NR	TWY	TORA (m)	TODA (m)	ASDA (m)
1	2	3	4	5
08	C	683	1083	713
08	D	1575	1975	1605
26	C	1574	1974	1604
26	D	671	1071	701

Uwagi	Remarks
NIL	NIL

EPMM	AD 4.14	ŚWIATŁA PODEJŚCIA I DROGI STARTOWEJ	APPROACH AND RUNWAY LIGHTING				
------	---------	-------------------------------------	------------------------------	--	--	--	--

Oznaczenie RWY/NR Designations RWY/NR	APCH LGT		THR LGT		PAPI	MEHT (ft)	TDZ
	Typy świateł podejścia APCH LGT type	LEN (m) INTST	Kolor świateł progu THR LGT colour	WBAR			LEN (m)
1	2.1	2.2	3.1	3.2	4.1	4.2	5
08	SALS	420 LIH	G	NIL	PAPI 3° left	NIL	NIL
26	CALVERT SFL	900 LIH	G	NIL	PAPI 3° right	NIL	NIL

Oznaczenie RWY/NR Designations RWY/NR	RCL LGT		REDL		RENL	SWY LGT
	LEN (m) Odstępy/ Spacing (m)	Kolor/Colour INTST	LEN (m) Odstępy/ Spacing (m)	Kolor/Colour INTST		LEN (m) Kolor/Colour
1	6.1	6.2	7.1	7.2	8	9
08	NIL	NIL	2500/100	FM 0 - 1600 m: W FM 1600 - 2200 m: O FM 2200: R	R	NIL
26	NIL	NIL	2500/100	FM 0 - 1600 m: W FM 1600 - 2200 m: O FM 2200: R	R	NIL

Uwagi	Remarks
NIL	NIL

EPMM	AD 4.15	INNE ŚWIATŁA, ZASILANIE REZERWOWE	OTHER LIGHTING, SECONDARY POWER SUPPLY
1.	Lokalizacja, charakterystyka oraz godziny pracy latarni lotniskowej/latarni identyfikacyjnej NIL	ABN/IBN location, characteristics and hours of operation NIL	
2.	Lokalizacja i oświetlenie wskaźnika kierunku lądowania i anemometru NIL	LDI location and LGT/Anemometer location and LGT NIL	
3.	Światła krawędziowe dróg kołowania i światła centralnych linii dróg kołowania Krawędziowe - niebieskie. Wszystkie TWYs.	TWY edge and centre line lighting Edge - blue. All TWYs.	
4.	Zasilanie rezerwowe łącznie z czasem przełączania Dostępne/3 MIN.	Secondary power supply/Switch over time Available/3 MIN.	
5.	Uwagi NIL	Remarks NIL	

EPMM	AD 4.16	POLE WZLOTÓW DLA ŚMIGŁOWCÓW	HELICOPTER LANDING AREA
1.	Współrzędne geograficzne TLOF lub progu FATO Undulacja geoidy NIL	Coordinates of TLOF or THR of FATO Geoid undulation NIL	
2.	Wzniesienie TLOF i/lub FATO (ft) NIL	TLOF and/or FATO elevation (ft) NIL	
3.	Wymiary TLOF i/lub FATO, rodzaj nawierzchni, nośność oraz oznakowanie NIL	TLOF and FATO area dimensions, surface, strength and marking NIL	
4.	Azymuty geograficzne FATO NIL	True BRGs of FATO NIL	
5.	Rozporządzone długości deklarowane NIL	Declared distances available NIL	
6.	Światła podejścia i światła FATO NIL	Approach and FATO lighting NIL	
7.	Uwagi Na RWY 08/26.	Remarks On RWY 08/26.	

EPMM AD 4.17	PRZESTRZEŃ SŁUŻB RUCHU LOTNICZEGO	AIR TRAFFIC SERVICES AIRSPACE
---------------------	--	--------------------------------------

Oznaczenie przestrzeni powietrznej oraz współrzędne geograficzne jej granic bocznych Airspace designation and geographical coordinates of its lateral limits	Granice pionowe Vertical limits (AMSL)	Klasyfikacja przestrzeni powietrznej Airspace classification	Znak wywoławczy oraz język(i) używane przez organ ATS ATS unit call sign Language(s)
1	2	3	4
MCTR MINSK MAZOWIECKI (EPMM) Linia łącząca następujące punkty:/The line joining the following points: 52 17 00 N 021 26 15 E 52 17 36 N 021 55 51 E 52 08 36 N 022 00 25 E 52 07 00 N 021 32 41 E 52 10 59 N 021 27 39 E 52 17 00 N 021 26 15 E	2000 ft GND	[D]	Mińsk WIEŻA (135.425 MHz) PL Mińsk TOWER (135.425 MHz) EN Mińsk WIEŻA (279.075 MHz) (UHF) PL Mińsk TOWER (279.075 MHz) (UHF) EN

5	Bezwzględna wysokość przejściowa Transition altitude	6500 ft AMSL
----------	--	--------------

Uwagi	Remarks
NIL	NIL

EPMM AD 4.18	URZĄDZENIA ŁĄCZNOŚCI RUCHU LOTNICZEGO	SŁUŻB	AIR TRAFFIC SERVICES COMMUNICATION FACILITIES
---------------------	--	--------------	--

Opis służby Service designation	Znak wywoławczy Call sign	Częstotliwość Frequency (MHz)	Numer(y) SATVOICE SATVOICE number(s)	Adres logowania Logon address	Godziny pracy Hours of operation (UTC)
1	2	3	4	5	6
APP	Mińsk ZBLIŻANIE Mińsk APPROACH	120.775	-	-	H24
APP	Mińsk ZBLIŻANIE Mińsk APPROACH	278.575 (UHF)	-	-	H24
TWR	Mińsk WIEŻA Mińsk TOWER	135.425	-	-	H24
TWR	Mińsk WIEŻA Mińsk TOWER	279.075 (UHF)	-	-	H24
ATIS	-	138.250	-	-	H24

Uwagi	Remarks
Telefony ATIS: +48-261-553-080/081/082/083	ATIS phones: +48-261-553-080/081/082/083

EPMM AD 4.19	RADIOWE POMOCE NAWIGACYJNE I LĄDOWANIA	RADIO NAVIGATION AND LANDING AIDS
---------------------	---	--

Rodzaj pomocy, kat. ILS/MLS (MAG VAR VOR/ILS/MLS) Type of aid, CAT of ILS/MLS (VOR/ILS/MLS: MAG VAR)	ID	Częstotliwość/ kanał Frequency/ channel	Godziny pracy Hours of operation	Współrzędne posadowienia anteny nadawczej/ Position of transmitting antenna coordinates	DME ELEV	Uwagi Remarks
1	2	3	4	5	6	7
GCA 2000 CAT II	-	PAR 9125 MHz ASR 9025 MHz IFF 1030 MHz	H24	52 11 40.0 N 021 39 19.9 E	-	NIL
DME	IMM	CH50X	H24	52 11 39.7 N 021 40 08.0 E	600 ft AMSL	NIL
ILS GP	-	332.300 MHz	H24	52 11 39.7 N 021 40 08.0 E	---	RDH: 50 ft GP 3.0°
ILS LOC (6°E/Jan 21) CAT. I	IMM	111.300 MHz	H24	52 11 44.2 N 021 37 48.0 E	---	
NDB	NF	282.000 kHz	H24	52 11 43.5 N 021 41 30.6 E	---	NIL
TACAN	TMM	CH117Y	H24	52 11 40.0 N 021 39 55.9 E	---	NIL

8	Promień obszaru operacyjnego od punktu odniesienia GBAS Service volume radius from the GBAS reference point	NIL
----------	--	-----

Uwagi	Remarks
NIL	NIL

EPMM AD 4.20	LOKALNE PRZEPISY DLA LOTNISKA	LOCAL AERODROME REGULATIONS
---------------------	--------------------------------------	------------------------------------

Wnioski o zezwolenie

Zasady udzielania zezwolenia na lądowanie cywilnych, krajowych i zagranicznych oraz wojskowych statków powietrznych zostały określone w rozdziale MIL AD 1.1 DOSTĘPNOŚĆ I WARUNKI WYKORZYSTANIA LOTNISK/LOTNISK DLA ŚMIGŁOWCÓW.

Niezależnie od uzyskania zgody wymagane jest zgłoszenie zamiaru wykonania lotu organowi TWR w dniu poprzedzającym wykonanie operacji. Uzgodnienia dotyczące wykonywania lotów z lotniska, obsługi, tankowania, ochrony statku powietrznego tylko z zarządzającym lotniskiem.

Ograniczenia w kołowaniu

Applications for permission

Rules of granting permission for landing of domestic and foreign civil aircraft and military aircraft have been specified in MIL AD 1.1 AERODROME/ HELIPORT AVAILABILITY AND CONDITIONS OF USE.

Irrespective of permission, flight intention shall be notified to TWR on the day preceding the operation. Consultations regarding flights from the aerodrome, handling service, fuelling, protection of aircraft only with the AD management.

Taxiing restrictions

TWY A pomiędzy TWY B i APN A stanowisko 19 dostępna jest dla statków powietrznych nie większych niż o literze kodu B o rozpiętości skrzydeł do 24 m (bez wartości 24 m) oraz całkowitym rozstawem zewnętrznych kół podwozia głównego do 6 m (bez wartości 6 m).

TWY A pomiędzy APN A stanowisko 19 i TWY D dostępna jest dla statków powietrznych nie większych niż o literze kodu C o rozpiętości skrzydeł do 36 m (bez wartości 36 m) oraz całkowitym rozstawem zewnętrznych kół podwozia głównego do 9 m (bez wartości 9 m).

TWY A pomiędzy TWY D i drogą techniczną do schronu C - 130 dostępna jest dla statków powietrznych nie większych niż o literze kodu B o rozpiętości skrzydeł do 24 m (bez wartości 24 m) oraz całkowitym rozstawem zewnętrznych kół podwozia głównego do 6 m (bez wartości 6 m).

TWY A pomiędzy drogą techniczną do schronu C - 130 i TWY E dostępna jest dla statków powietrznych nie większych niż o literze kodu D o rozpiętości skrzydeł do 52 m (bez wartości 52 m) oraz całkowitym rozstawem zewnętrznych kół podwozia głównego do 9 m (bez wartości 9 m).

TWY B dostępna jest dla statków powietrznych nie większych niż o literze kodu B o rozpiętości skrzydeł do 24 m (bez wartości 24 m) oraz całkowitym rozstawem zewnętrznych kół podwozia głównego do 6 m (bez wartości 6 m).

TWY C dostępna jest dla statków powietrznych nie większych niż o literze kodu C o rozpiętości skrzydeł do 36 m (bez wartości 36 m) oraz całkowitym rozstawem zewnętrznych kół podwozia głównego do 9 m (bez wartości 9 m).

TWY D dostępna jest dla statków powietrznych nie większych niż o literze kodu C o rozpiętości skrzydeł do 36 m (bez wartości 36 m) oraz całkowitym rozstawem zewnętrznych kół podwozia głównego do 9 m (bez wartości 9 m).

TWY E dostępna jest dla statków powietrznych nie większych niż o literze kodu D o rozpiętości skrzydeł do 52 m (bez wartości 52 m) oraz całkowitym rozstawem zewnętrznych kół podwozia głównego do 9 m (bez wartości 9 m).

UWAGA

Dla kołujących statków powietrznych powyżej litery kodu B APN D musi być bezwzględnie wolna od ludzi, pojazdów i statków powietrznych.

TWY A between TWY B and APN A stand 19 is available for aircraft not greater than of Code B letter with a wingspan up to 24 m (not including 24 m) and with an outer main gear wheel span up to 6 m (not including 6 m).

TWY A between APN A stand 19 and TWY D is available for aircraft not greater than of Code C letter with a wingspan up to 36 m (not including 36 m) and with an outer main gear wheel span up to 9 m (not including 9 m).

TWY A between TWY D and service road to shelter C - 130 is available for aircraft not greater than of Code B letter with a wingspan up to 24 m (not including 24 m) and with an outer main gear wheel span up to 6 m (not including 6 m).

TWY A between service road to shelter C - 130 and TWY E is available for aircraft not greater than of Code D letter with a wingspan up to 52 m (not including 52 m) and with an outer main gear wheel span up to 9 m (not including 9 m).

TWY B is available for aircraft not greater than of Code B letter with a wingspan up to 24 m (not including 24 m) and with an outer main gear wheel span up to 6 m (not including 6 m).

TWY C is available for aircraft not greater than of Code C letter with a wingspan up to 36 m (not including 36 m) and with an outer main gear wheel span up to 9 m (not including 9 m).

TWY D is available for aircraft not greater than of Code C letter with a wingspan up to 36 m (not including 36 m) and with an outer main gear wheel span up to 9 m (not including 9 m).

TWY E is available for aircraft not greater than of Code D letter with a wingspan up to 52 m (not including 52 m) and with an outer main gear wheel span up to 9 m (not including 9 m).

REMARK

For taxiing aircraft greater than of Code B letter APN D must be free of people, vehicles and aircraft.

TWY F dostępna jest dla statków powietrznych nie większych niż o literze kodu C o rozpiętości skrzydeł do 36 m (bez wartości 36 m) oraz całkowitym rozstawem zewnętrznych kół podwozia głównego do 9 m (bez wartości 9 m).

TWY F is available for aircraft not greater than of Code C letter with a wingspan up to 36 m (not including 36 m) and with an outer main gear wheel span up to 9 m (not including 9 m).

TWY G dostępna jest dla statków powietrznych nie większych niż o literze kodu C o rozpiętości skrzydeł do 36 m (bez wartości 36 m) oraz całkowitym rozstawem zewnętrznych kół podwozia głównego do 9 m (bez wartości 9 m).

TWY G is available for aircraft not greater than of Code C letter with a wingspan up to 36 m (not including 36 m) and with an outer main gear wheel span up to 9 m (not including 9 m).

TWY H dostępna jest dla statków powietrznych nie większych niż o literze kodu B o rozpiętości skrzydeł do 24 m (bez wartości 24 m) oraz całkowitym rozstawem zewnętrznych kół podwozia głównego do 6 m (bez wartości 6 m).

TWY H is available for aircraft not greater than of Code B letter with a wingspan up to 24 m (not including 24 m) and with an outer main gear wheel span up to 6 m (not including 6 m).

Lotnisko dostępne dla statków powietrznych nie bazujących tylko po wcześniejszym złożeniu PPR (Prior Permission Required) 24 HR przed ETA zgodnie z formularzem dostępnym na stronie www.23blt.wp.mil.pl/pl/pages/ppr/ do ARO EPMM, e-mail: boz.minsk maz@ron.mil.pl

The aerodrome is available for non-based aircraft only after submitting the PPR (Prior Permission Required) 24 HR before the ETA in accordance with the form available at www.23blt.wp.mil.pl/pl/pages/ppr/ to EPMM ARO, e-mail: boz.minsk maz@ron.mil.pl

EPMM AD 4.21	PROCEDURY OGRANICZENIA HAŁASU	NOISE ABATEMENT PROCEDURES
---------------------	--------------------------------------	-----------------------------------

NIL

NIL

EPMM AD 4.22	PROCEDURY LOTU	FLIGHT PROCEDURES
---------------------	-----------------------	--------------------------

4.22.1 Wlot do MCTR EPMM w locie VFR

Przed wlotem w MCTR EPMM (poniżej 2000 ft AMSL) załoga wykonująca lot VFR powinna nawiązać łączność radiową z MIŃSK TWR nie później niż nad następującymi punktami:

Entry into EPMM MCTR during VFR flight

Before entering EPMM MCTR (below 2000 ft AMSL), the crew executing a VFR flight shall establish radio communication with TWR MIŃSK not later than by the time of reaching the following points:

Punkt/Point	Współrzędne/Coordinates	Opis/Description
GOLF	52 16 10 N 021 54 44 E	Kościół w m. Grębków/Church in Grębków
KILO	52 06 48 N 021 35 07 E	Skrzyżowanie przy zbiorniku wodnym w m. Pogorzell/Intersection near water reservoir in Pogorzell
MIKE	52 06 28 N 021 49 40 E	Skrzyżowanie na wschód od m. Mała Wieś/Intersection to the east of Mała Wieś
NOVEMBER	52 14 42 N 021 39 04 E	Skrzyżowanie na zachód od m. Łaziska/Intersection to the west of Łaziska
OSCAR	52 07 26 N 022 01 20 E	Skrzyżowanie na wschód od m. Ozorów/Intersection to the east of Ozorów

ROMEO	52 18 16 N 021 33 00 E	Zakłady mięsne na północ od m. Stanisławów/Meat plant to the north of Stanisławów
SIERRA	52 09 00 N 021 39 59 E	Skrzyżowanie na północ od m. Wólka Wiciejowska/Intersection to the north of Wólka Wiciejowska

Przeloty statków powietrznych przez MCTR EPMM oraz TMA EPMM możliwe po uzyskaniu zezwolenia od EPMM TWR lub EPMM APP wydanego na podstawie złożonego z powietrza nie później niż 10 min przed planowanym wlotem w MCTR/MTMA skróconego planu lotu zawierającego: znak wywoławczy, typ statku powietrznego, punkt wlotu, punkt wylotu, wysokość lotu.

Overflights of aircraft through EPMM MCTR and EPMM TMA are possible after obtaining permission from EPMM TWR or EPMM APP issued on the basis of abbreviated flight plan filed in the air not later than 10 min before the planned entry into MCTR/MTMA including: call sign, aircraft type, entry point, exit point, flight altitude.

4.22.2 Punkty i procedury oczekiwania w locie VFR

Przy dużym natężeniu ruchu lotniczego statek powietrzny wykonujący lot VFR może otrzymać polecenie oczekiwania nad jednym z punktów wymienionych w pkt. 4.22.1.

Points and holding procedures in VFR flight

In case of big traffic congestion, an aircraft flying under VFR may expect holding over one of the points mentioned in 4.22.1.

4.22.3 Procedury dla śmigłowców

Śmigłowce wykonujące podejście według wskazań przyrządów (IFR) lub podejście z widocznością (VFR) na lotnisko MIŃSK MAZOWIECKI wykonują lądowanie na drodze startowej będącej aktualnie w użyciu jako samoloty kategorii A, zgodnie z dokumentem ICAO Doc 8168 - Procedury służb żeglugi powietrznej - Operacje statków powietrznych Tom II - Opracowywanie procedur z widocznością i według wskazań przyrządów, część I, dział 4, rozdział 1, punkt 1.8.8.

Procedures for helicopters

Helicopters conducting IFR or VFR approach to MIŃSK MAZOWIECKI aerodrome conduct landing on RWY in use as Category A aeroplanes in accordance with ICAO Doc 8168 - Procedures for Air Navigation Services - Aircraft Operations Volume II - Construction of Visual and Instrument Flight Procedures, Part I, Section 4, Chapter 1, point 1.8.8.

EPMM AD 4.23	INFORMACJE DODATKOWE	ADDITIONAL INFORMATION
--------------	----------------------	------------------------

NIL

NIL

EPMM AD 4.24	MAPY LOTNICZE DOTYCZĄCE LOTNISKA	AERONAUTICAL CHARTS RELATED TO AN AERODROME
--------------	----------------------------------	---

MIL AD 4 EPMM 1-1-1 Mapa Lotniska - ICAO

Aerodrome Chart - ICAO

MIL AD 4 EPMM 2-1-1 Mapa Przeszkód Lotniskowych - ICAO
 Typ A
 RWY 08/26

Aerodrome Obstacle Chart - ICAO
 Type A
 RWY 08/26

Mapy Instrumentalnych Podejść - ICAO

Instrument Approach Charts - ICAO

MIL AD 4 EPMM 6-1-1 ILS z or LOC z RWY 26 (CAT A/B/C/D/E)

ILS z or LOC z RWY 26 (CAT A/B/C/D/E)

MIL AD 4 EPMM 6-1-3 ILS y or LOC y RWY 26 (CAT A/B/C/D/E)

ILS y or LOC y RWY 26 (CAT A/B/C/D/E)

MIL AD 4 EPMM 6-3-1	NDB RWY 26 (CAT A/B/C/D/E)	NDB RWY 26 (CAT A/B/C/D/E)
MIL AD 4 EPMM 6-8-1	TACAN RWY 08 (CAT A/B/C/D/E)	TACAN RWY 08 (CAT A/B/C/D/E)
MIL AD 4 EPMM 6-8-3	TACAN RWY 26 (CAT A/B/C/D/E)	TACAN RWY 26 (CAT A/B/C/D/E)
MIL AD 4 EPMM 6-9-1	PAR RWY 08 (CAT A/B/C/D/E)	PAR RWY 08 (CAT A/B/C/D/E)
MIL AD 4 EPMM 6-9-3	PAR RWY 26 (CAT A/B/C/D/E)	PAR RWY 26 (CAT A/B/C/D/E)
MIL AD 4 EPMM 7-3-1	Mapa Operacyjna do Lotów z Widocznością	Visual Operation Chart

EPMM AD 4.25	WYMAGANA WIDOCZNOŚĆ POWIERZCHNI SEGMENTU PODEJŚCIA Z WIDOCZNOŚCIĄ (VSS)	VISUAL SEGMENT SURFACE PENETRATION (VSS)
-----------------	---	---

NIL

NIL

5.	Możliwość hangarowania dla przylatujących statków powietrznych NIL	Hangar space for visiting aircraft NIL
6.	Urządzenia naprawcze dla przylatujących statków powietrznych NIL	Repair facilities for visiting aircraft NIL
7.	Uwagi Aeroklub Gdański Hangarowanie i tankowanie możliwe po wcześniejszym uzgodnieniu. Paliwo: AVGAS 100 LL Olej: Aero-Shell W 100 Lotniskowa stacja paliw	Remarks Gdański Aero Club Hangar space and fuelling available after prior consultation. Fuel: AVGAS 100 LL Oil: Aero-Shell W 100 Aerodrome fuel station

EPPR	AD 4.5	UŁATWIENIA DLA PASAŻERÓW	PASSENGER FACILITIES
------	--------	--------------------------	----------------------

1.	Hotele Hotele w mieście.	Hotels Hotels in the city.
2.	Restauracje Restauracja w mieście.	Restaurants Restaurant in the city.
3.	Środki transportu Autobus miejski, taksówki.	Transportation City bus, taxi.
4.	Pomoc medyczna Pierwsza pomoc na lotnisku, pogotowie ratunkowe w Pruszczu Gdańskim, szpitale w Gdańsku.	Medical facilities First aid at the aerodrome, emergency ambulance service in Pruszcz Gdański, hospitals in Gdańsk.
5.	Usługi bankowe i pocztowe Poczta i banki w mieście.	Bank and Post office Post office and banks in the city.
6.	Informacja turystyczna W mieście.	Tourist office In the city.
7.	Uwagi NIL	Remarks NIL

EPPR	AD 4.6	SŁUŻBY RATOWNICZO-GAŚNICZE	RESCUE AND FIREFIGHTING SERVICES
------	--------	----------------------------	----------------------------------

1.	Kategoria lotniska w zakresie ochrony przeciwpożarowej H2 (Kategoria ICAO).	Aerodrome category for firefighting H2 (ICAO Category).
2.	Wyposażenie ratownicze 3 samochody; sprzęt ratowniczy; środki gaśnicze; 6 strażaków.	Rescue equipment 3 vehicles; rescue equipment; extinguishing agents; 6 firefighters.
3.	Możliwości usuwania uszkodzonych statków powietrznych Holownik statków powietrznych.	Capability for removal of disabled aircraft Towing machine.
4.	Uwagi NIL	Remarks NIL

W otoczeniu lotniska / In the vicinity of the AD						
RWY/ Strefa RWY and Area affected	Rodzaj przeszkody Obstacle type	Szerokość geograficzna Latitude	Długość geograficzna Longitude	Wysokość Top of obstacle		Oznakowanie/ Oświetlenie Markings/LGT
				AGL (ft)	AMSL (ft)	
1	2	3	4	5	6	7
	Masz/Mast	52 23 15.0 N	017 52 08.0 E	92	479	TAK/TAK, YES/YES
	Hangar/Hangar	52 23 15.2 N	017 50 07.5 E	46	414	NIE/TAK, NO/YES
	Las/Forest	52 23 17.5 N	017 49 19.7 E	66	430	NIE/NIE, NO/NO
	Masz/ oświetleniowy/Lighting mast	52 23 17.5 N	017 49 43.0 E	53	420	TAK/TAK, YES/YES
	Masz/ oświetleniowy/Lighting mast	52 23 17.6 N	017 49 41.0 E	53	420	TAK/TAK, YES/YES
	Masz/ GSM/GSM mast	52 23 29.4 N	017 52 15.2 E	105	495	TAK/TAK, YES/YES
	Masz/ Mast	52 24 04.6 N	017 54 05.9 E	121	505	TAK/NIE, YES/NO
	Masz/ Mast	52 24 37.2 N	017 53 21.0 E	128	529	TAK/TAK, YES/YES
	Masz/ Mast	52 24 59.2 N	017 54 25.1 E	154	545	NIE/NIE, NO/NO
	Masz/ Mast	52 25 04.5 N	017 54 12.3 E	148	548	NIE/NIE, NO/NO
	Masz/ GSM/GSM mast	52 25 51.7 N	017 46 43.0 E	138	502	NIE/NIE, NO/NO
	Masz/ GSM/GSM mast	52 27 53.2 N	017 52 16.2 E	103	558	TAK/TAK, YES/YES

Uwagi	Remarks
NIL	NIL

EPPW	AD 4.11	PRZEKAZANE INFORMACJE METEOROLOGICZNE	METEOROLOGICAL INFORMATION PROVIDED
------	---------	--	-------------------------------------

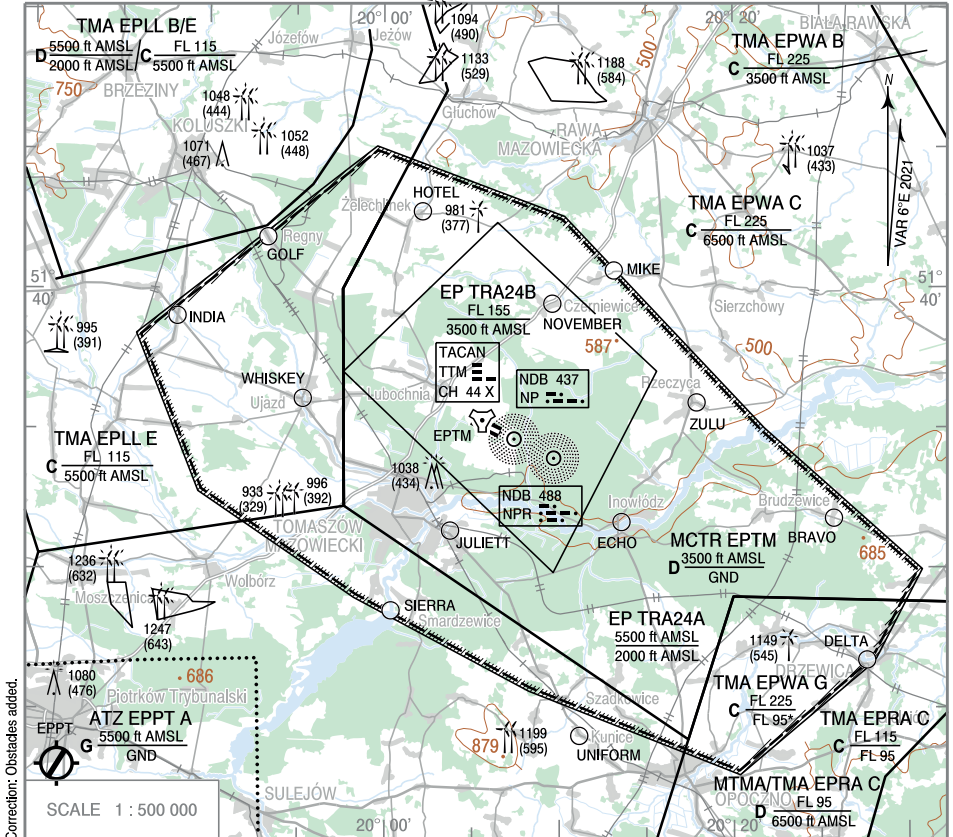
1.	Nazwa powiązanego biura meteorologicznego Lotniskowe Biuro Meteorologiczne.	Name of the associated meteorological office Aerodrome MET Office.
2.	Godziny pracy/Zastępcze biuro MET H24/Szefostwo Służby Hydrometeorologicznej SZ RP	Hours of service/MET Office outside hours H24/Hydrometeorological Service Chiefdom of the Polish Armed Forces.
3.	Biuro odpowiedzialne za przygotowanie depeesz TAF/Okresy ważności Lotniskowe Biuro Meteorologiczne 9 HR	Office responsible for TAF preparation/Periods of validity Aerodrome MET Office 9 HR
4.	Rodzaje prognoz typu TREND/Przerwy między prognozami TAF/3 HR	Availability of the TREND forecasts/Interval of issuance TAF/3 HR
5.	Odprawy przedstartowe Konsultacje osobiste.	Briefing and consultation provided Personal consultations.
6.	Dokumentacja i stosowane języki PL, EN	Flight documentation/Language(s) used PL, EN
7.	Mapy i inne informacje dostępne przy odprawie Mapy synoptyczne, diagram aerologiczny, zdjęcia satelitarne, radar MET, mapa istotnych zjawisk pogody.	Charts and other information available for briefing or consultation Synoptic charts, aerological diagram, satellite images, MET radar, SWL.
8.	Dodatkowy sprzęt zapewniający dostępność informacji NIL	Supplementary equipment available for providing information NIL
9.	Organy ATS, do których dostarczana jest informacja MET MIL ATS	ATS units provided with MET information MIL ATS

**VISUAL
OPERATION
CHART**

AERODROME ELEV 604 ft
HEIGHTS RELATED TO AD ELEV

FIS WARSZAWA INFORMATION	128.575
Tomaszów APPROACH	130.250
Tomaszów TOWER	125.000

TOMASZÓW MAZOWIECKI



* excluding TMA EPRA

POINT ID	LATITUDE	LONGITUDE	POINT DESCRIPTION
BRAVO	51°31'46"N	020°25'45"E	Brudzewice town
DELTA	51°26'42"N	020°27'37"E	Lake in Drzewica town
ECHO	51°31'38"N	020°13'35"E	Church in Inowiódz town
GOLF	51°41'50"N	019°53'19"E	Regny town
HOTEL	51°42'44"N	020°02'12"E	Żelechlinek town
INDIA	51°39'01"N	019°48'07"E	Intersection of national roads 731 and 716
JULIETT	51°31'20"N	020°03'46"E	Church in Tomaszów Mazowiecki town
MIKE	51°40'37"N	020°13'10"E	Church in Krzemienica town
NOVEMBER	51°39'26"N	020°09'38"E	Church in Czerniewice town
SIERRA	51°28'29"N	020°00'22"E	Dam on Sulejowskie Lake
UNIFORM	51°24'00"N	020°11'09"E	Church in Kunice town
WHISKEY	51°36'04"N	019°55'19"E	Church in Ujazd town
ZULU	51°35'54"N	020°17'54"E	Church in Rzczyca town

AERODROME MINIMA - see MIL ENR 1.2 point 15