

AIRAC MIL SUP 23/24 (MIL AD 4 EPDA)

Data publikacji / Publication date

03 OCT 2024

Obowiązuje od / Effective from

31 OCT 2024

Obowiązuje do / Effective to

30 NOV 2025 EST

TYMCZASOWE PRZESZKODY LOTNICZE W REJONIE LOTNISKA DARŁOWO (EPDA)

Niniejszy Suplement przedstawia informacje o tymczasowych przeszkodach lotniczych występujących w MCTR DARŁOWO (EPDA). Przeszkody lotnicze nie mają wpływu na opublikowane procedury do lądowania i odlotu dla lotniska Darłowo (EPDA).

I.

1. **Opis:**

Dźwig Ż1 stanowi przeszkodę lotniczą.

2. **Przewidywany czas pracy:**

od 03 SEP 2024

3. **Lokalizacja:**

Dźwig Ż1 zlokalizowany jest 3810 m na pln.- wsch. od THR 22.

4. **Współrzędne:**

Ż1: 54 26 21 N 016 22 32 E

5. **Maksymalna wysokość:**

Ż1: 169 ft AGL/179 ft AMSL

6. **Oznakowanie/świetlenie przeszkodowe:**

Przeszkoda posiada oznakowanie przeszkodowe: światła czerwone ciągłe, dzienne i nocne.

II.

1. **Opis:**

Dźwig Ż2 stanowi przeszkodę lotniczą.

2. **Przewidywany czas pracy:**

od 01 NOV 2024

3. **Lokalizacja:**

Dźwig Ż2 zlokalizowany jest 3820 m na pln.- wsch. od THR 22.

TEMPORARY AERONAUTICAL OBSTACLES IN THE VICINITY OF DARŁOWO (EPDA) AERODROME

This Supplement provides information on temporary aeronautical obstacles located in the MCTR DARŁOWO (EPDA). Aeronautical obstacles do not affect the published landing and departure procedures for Darłowo (EPDA) aerodrome.

I.

Description:

Crane Ż1 is an aeronautical obstacle.

Expected time of operation:

from 03 SEP 2024

Location:

Ż1 crane is located 3810 m north-east of THR 22.

Coordinates:

Ż1: 54 26 21 N 016 22 32 E

Maximum height:

Ż1: 169 ft AGL/179 ft AMSL

Obstacle marking/lighting:

Obstacle has obstacle marking: red continuous lights, day and night.

II.

Description:

Crane Ż2 is an aeronautical obstacle.

Expected time of operation:

from 01 NOV 2024

Location:

Ż2 crane is located 3820 m north-east of THR 22.

4. Współrzędne:

Ż2: 54 26 21 N 016 22 34 E

5. Maksymalna wysokość:

Ż2: 92 ft AGL/101 ft AMSL

6. Oznakowanie/oświetlenie przeszkodowe:

Przeszkoda posiada oznakowanie przeszkodowe: światła czerwone ciągle, dzienne i nocne.

III.

1. Opis:

Dźwig Ż3 stanowi przeszkodę lotniczą.

2. Przewidywany czas pracy:

od 01 FEB 2025

3. Lokalizacja:

Dźwig Ż3 zlokalizowany jest 3760 m na pn.- wsch. od THR 22.

4. Współrzędne:

Ż3: 54 26 19 N 016 22 33 E

5. Maksymalna wysokość:

Ż3: 108 ft AGL/118 ft AMSL

6. Oznakowanie/oświetlenie przeszkodowe:

Przeszkoda posiada oznakowanie przeszkodowe: światła czerwone ciągle, dzienne i nocne.

Patrz: załącznik graficzny.

- KONIEC -

Coordinates:

Ż2: 54 26 21 N 016 22 34 E

Maximum height:

Ż2: 92 ft AGL/101 ft AMSL

Obstacle marking/lighting:

Obstacle has obstacle marking: red continuous lights, day and night.

III.

Description:

Crane Ż3 is an aeronautical obstacle.

Expected time of operation:

from 01 FEB 2025

Location:

Ż3 crane is located 3760 m north-east of THR 22.

Coordinates:

Ż3: 54 26 19 N 016 22 33 E

Maximum height:

Ż3: 108 ft AGL/118 ft AMSL

Obstacle marking/lighting:

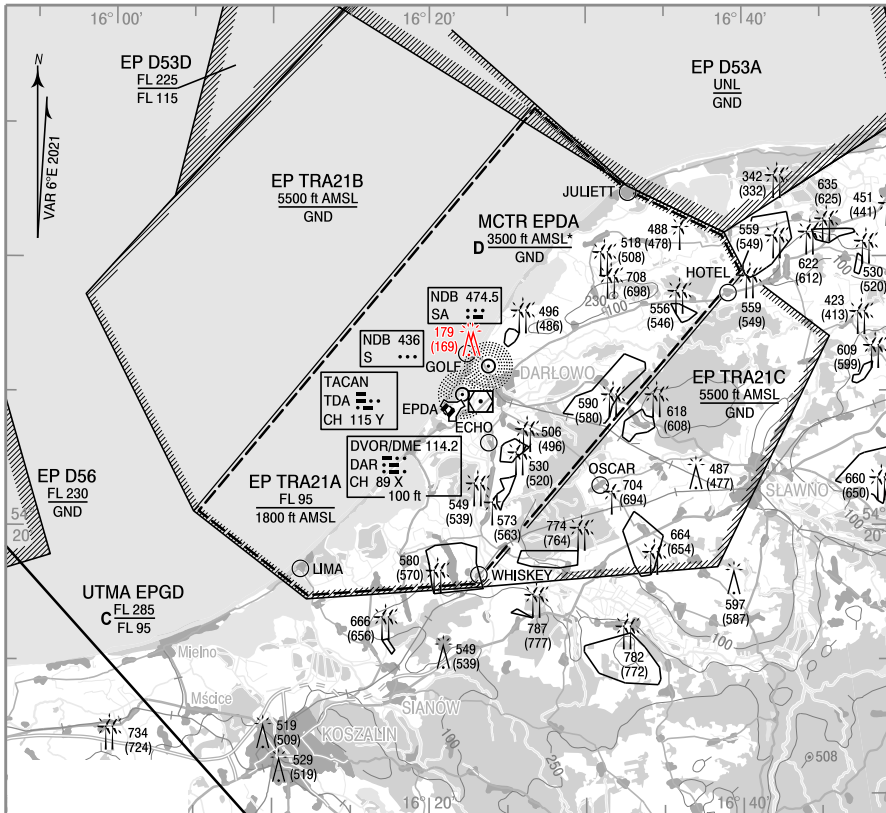
Obstacle has obstacle marking: red continuous lights, day and night.

See: graphical Appendix.

- END -

AERODROME ELEV 10 ft
HEIGHTS RELATED TO AD ELEV

DARŁOWO



* excluding active EP TRA21A

179 - ELEV
(169) - HEIGHTS
ELEV, HEIGHTS in FEET

NOT TO SCALE

AIRAC MIL SUP 24/24 (MIL AD 4 EPOK)

Data publikacji / Publication date

03 OCT 2024

Obowiązuje od / Effective from

31 OCT 2024

Obowiązuje do / Effective to

05 APR 2025 EST

TYMCZASOWE PRZESZKODY LOTNICZE W REJONIE LOTNISKA OKSYWIE (EPOK)

1. Rodzaj i miejsce występowania przeszkód:

I.

Żuraw stacjonarny Ż2:

Lokalizacja: Pogórze (gm. Kosakowo)

Współrzędne: 54 33 58,75 N 018 30 13,88 E

Wysokość: 144 ft AGL/344 ft AMSL

Przewidywany czas pracy: do 03 JAN 2025

II.

Żuraw stacjonarny Ż3:

Lokalizacja: Pogórze (gm. Kosakowo)

Współrzędne: 54 34 00,37 N 018 30 12,31 E

Wysokość: 170 ft AGL/364 ft AMSL

Przewidywany czas pracy: do 28 FEB 2025

III.

Żuraw stacjonarny Ż4:

Lokalizacja: Pogórze (gm. Kosakowo)

Współrzędne: 54 34 03,14 N 018 30 05,57 E

Wysokość: 157 ft AGL/354 ft AMSL

Przewidywany czas pracy: do 05 APR 2025

IV.

Żuraw stacjonarny Ż5:

Lokalizacja: Pogórze (gm. Kosakowo)

Współrzędne: 54 34 04,84 N 018 30 04,27 E

Wysokość: 124 ft AGL/321 ft AMSL

Przewidywany czas pracy: do 05 APR 2025

2. Przeszkody nie mają wpływu na procedury podejścia do lądowania.

TEMPORARY AERONAUTICAL OBSTACLES IN THE VICINITY OF OKSYWIE (EPOK) AERODROME

Obstacles type and position:

I.

Construction crane Ż2:

Location: Pogórze (Kosakowo)

Coordinates: 54 33 58.75 N 018 30 13.88 E

Height: 144 ft AGL/344 ft AMSL

Expected time of operation: till 03 JAN 2025

II.

Construction crane Ż3:

Location: Pogórze (Kosakowo)

Coordinates: 54 34 00.37 N 018 30 12.31 E

Height: 170 ft AGL/364 ft AMSL

Expected time of operation: till 28 FEB 2025

III.

Construction crane Ż4:

Location: Pogórze (Kosakowo)

Coordinates: 54 34 03.14 N 018 30 05.57 E

Height: 157 ft AGL/354 ft AMSL

Expected time of operation: till 05 APR 2025

IV.

Construction crane Ż5:

Location: Pogórze (Kosakowo)

Coordinates: 54 34 04.84 N 018 30 04.27 E

Height: 124 ft AGL/321 ft AMSL

Expected time of operation: till 05 APR 2025

Obstacles do not affect approach procedures.

3. Przeszkody posiadają oznakowanie przeszkodowe:
światła czerwone ciągłe, dzienne i nocne.

Obstacles have obstacle marking: red continuous
lights, day and night.

Patrz: załącznik graficzny.

See: graphical Appendix.

Niniejszy Suplement zastępuje MIL SUP 22/24.

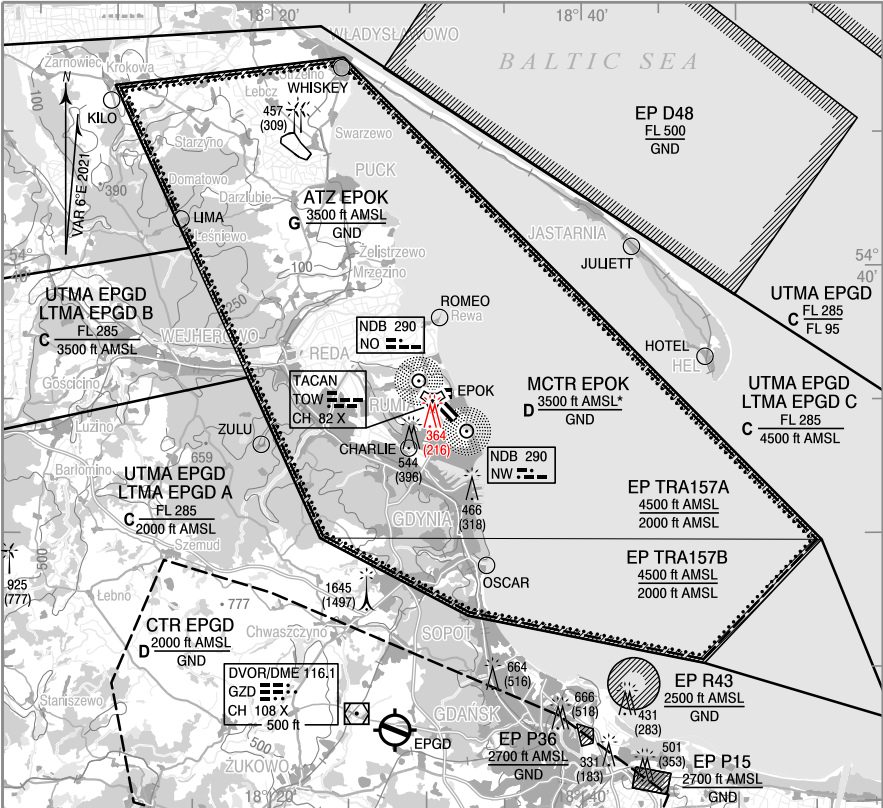
This Supplement replaces MIL SUP 22/24.

- KONIEC -

- END -

AERODROME ELEV 148 ft
HEIGHTS RELATED TO AD ELEV

OKSYWIE



* excluding active EP TRA157

364 - ELEV

(216) - HEIGHTS

ELEV, HEIGHTS in FEET

NOT TO SCALE

MIL AIP AIRAC AMDT 10/24

Obowiązuje od / Effective from

31 OCT 2024

1) ZAWARTOŚĆ ZMIANY:

MIL GEN:

- zmiany edytorskie.

MIL ENR:

- zmiany edytorskie.

MIL AD:

- aktualizacja informacji o lotniskach:

Mińsk Mazowiecki (EPMM) - kolejność oczyszczania, wprowadzenie informacji o służbie PAR MHz i UHF, mapa operacyjna do lotów z widocznością;

Tomaszów Mazowiecki (EPTM) - wprowadzenie informacji o systemie METNET, godziny dostępności;

Darłowo (EPDA) - Mapa operacyjna do lotów z widocznością;

Oksywie (EPOK) - Mapa operacyjna do lotów z widocznością;

Pruszcz Gdański (EPPR) - Mapa operacyjna do lotów z widocznością;

- zmiany edytorskie.

1) AMENDMENT CONTENTS:

MIL GEN:

- editorial changes.

MIL ENR:

- editorial changes.

MIL AD:

- information on the aerodromes updated:

Mińsk Mazowiecki (EPMM) - clearance priorities, PAR MHz and UHF service introduced, Visual Operation Chart;

Tomaszów Mazowiecki (EPTM) - METNET system introduced, availability hours;

Darłowo (EPDA) - Visual Operation Chart;

Oksywie (EPOK) - Visual Operation Chart;

Pruszcz Gdański (EPPR) - Visual Operation Chart;

- editorial changes.

2) **USUNĄĆ** NASTĘPUJĄCE STRONY **REMOVE** THE FOLLOWING PAGES

MIL GEN

MIL GEN 0.3-2	05 SEP 2024 MIL 08/24
MIL GEN 0.4-1	03 OCT 2024 MIL 09/24
MIL GEN 0.4-2	03 OCT 2024 MIL 09/24
MIL GEN 0.4-3	03 OCT 2024 MIL 09/24
MIL GEN 0.4-4	03 OCT 2024 MIL 09/24

2) **WŁACZYĆ** NASTĘPUJĄCE STRONY **INSERT** THE FOLLOWING PAGES

MIL GEN 0.3-2	31 OCT 2024 MIL 10/24
MIL GEN 0.4-1	31 OCT 2024 MIL 10/24
MIL GEN 0.4-2	31 OCT 2024 MIL 10/24
MIL GEN 0.4-3	31 OCT 2024 MIL 10/24
MIL GEN 0.4-4	31 OCT 2024 MIL 10/24

**2) USUNĄĆ NASTĘPUJĄCE STRONY
REMOVE THE FOLLOWING PAGES**

MIL GEN 0.4-5	03 OCT 2024 MIL 09/24
MIL GEN 0.4-6	03 OCT 2024 MIL 09/24
MIL GEN 0.4-7	03 OCT 2024 MIL 09/24
MIL GEN 0.4-8	03 OCT 2024 MIL 09/24
MIL GEN 0.4-9	03 OCT 2024 MIL 09/24
MIL GEN 0.4-10	03 OCT 2024 MIL 09/24
MIL GEN 3.2-5	03 OCT 2024 MIL 09/24

MIL ENR

MIL ENR 6.7.5-0	18 MAY 2023 MIL 05/23
-----------------	-----------------------

MIL AD

MIL AD 4 EPDA 7-3-1	13 JUN 2024 MIL 06/24
MIL AD 4 EPMM 1-4	21 MAR 2024 MIL 03/24
MIL AD 4 EPMM 1-10	11 JUL 2024 MIL 07/24
MIL AD 4 EPMM 1-11	11 JUL 2024 MIL 07/24
MIL AD 4 EPMM 1-12	11 JUL 2024 MIL 07/24
MIL AD 4 EPMM 1-13	11 JUL 2024 MIL 07/24
MIL AD 4 EPMM 1-14	11 JUL 2024 MIL 07/24
MIL AD 4 EPMM 1-15	11 JUL 2024 MIL 07/24
MIL AD 4 EPMM 7-3-1	13 JUN 2024 MIL 06/24
MIL AD 4 EPOK 7-3-1	13 JUN 2024 MIL 06/24
MIL AD 4 EPPR 7-3-1	13 JUN 2024 MIL 06/24
MIL AD 4 EPTM 1-6	21 MAR 2024 MIL 03/24
MIL AD 4 EPTM 1-7	21 MAR 2024 MIL 03/24

**2) WŁACZYĆ NASTĘPUJĄCE STRONY
INSERT THE FOLLOWING PAGES**

MIL GEN 0.4-5	31 OCT 2024 MIL 10/24
MIL GEN 0.4-6	31 OCT 2024 MIL 10/24
MIL GEN 0.4-7	31 OCT 2024 MIL 10/24
MIL GEN 0.4-8	31 OCT 2024 MIL 10/24
MIL GEN 0.4-9	31 OCT 2024 MIL 10/24
MIL GEN 0.4-10	31 OCT 2024 MIL 10/24
MIL GEN 3.2-5	31 OCT 2024 MIL 10/24

MIL ENR 6.7.5-0	31 OCT 2024 MIL 10/24
-----------------	-----------------------

MIL AD 4 EPDA 7-3-1	31 OCT 2024 MIL 10/24
MIL AD 4 EPMM 1-4	31 OCT 2024 MIL 10/24
MIL AD 4 EPMM 1-10	31 OCT 2024 MIL 10/24
MIL AD 4 EPMM 1-11	31 OCT 2024 MIL 10/24
MIL AD 4 EPMM 1-12	31 OCT 2024 MIL 10/24
MIL AD 4 EPMM 1-13	31 OCT 2024 MIL 10/24
MIL AD 4 EPMM 1-14	31 OCT 2024 MIL 10/24
MIL AD 4 EPMM 1-15	31 OCT 2024 MIL 10/24
MIL AD 4 EPMM 7-3-1	31 OCT 2024 MIL 10/24
MIL AD 4 EPOK 7-3-1	31 OCT 2024 MIL 10/24
MIL AD 4 EPPR 7-3-1	31 OCT 2024 MIL 10/24
MIL AD 4 EPTM 1-6	31 OCT 2024 MIL 10/24
MIL AD 4 EPTM 1-7	31 OCT 2024 MIL 10/24

3) NASTĘPUJĄCE NOTAM SĄ WPROWADZONE DO MIL AIP POLSKA TĄ ZMIANĄ: NIL.

4) NASTĘPUJĄCE SUPLEMENTY SĄ NINIEJSZYM SKASOWANE: PATRZ MIL GEN 0.3.

5) AIC POZOSTAJĄCE W MOCY: NIL.

6) POPRAWKI RĘCZNE: MIL GEN 0.5-1.

7) ZAZNACZYĆ WPROWADZENIE ZMIANY NA STRONIE MIL GEN 0.2-1.

3) THE FOLLOWING NOTAM ARE INCORPORATED INTO MIL AIP POLAND WITH THIS AMENDMENT: NIL.

4) THE FOLLOWING SUPPLEMENTS ARE HEREBY CANCELLED: SEE MIL GEN 0.3.

5) THE AIC REMAINING IN FORCE: NIL.

6) HAND AMENDMENTS: MIL GEN 0.5-1.

7) RECORD THE ENTRY OF THE AMENDMENT ON PAGE MIL GEN 0.2-1.

- KONIEC -

- END -

Nr/Rok No/Year	Temat Subject	Rozdział AIP section (s) affected	Ważny od / do Period of validity	Data skasowania Cancellation record
19/24	Czasowe występowanie przeszkód lotniczych w rejonie lotniska OKSYWIE (EPOK) Temporary aeronautical obstacles in the vicinity of OKSYWIE (EPOK) aerodrome	MIL AD 4 EPOK	13 JUN 2024 28 FEB 2025 EST	04 SEP 2024
20/24	Ograniczenie pracy systemu TACAN na lotnisku OKSYWIE (EPOK) Work restriction of TACAN system at OKSYWIE (EPOK) aerodrome	MIL AD 4 EPOK	13 JUN 2024 22 JAN 2025 EST	
21/24	Prace remontowe na lotnisku Tomaszów Mazowiecki (EPTM) Renovation works at Tomaszów Mazowiecki (EPTM) aerodrome	MIL AD 4 EPTM	11 JUL 2024 31 DEC 2024 EST	
22/24	Czasowe występowanie przeszkód lotniczych w rejonie lotniska OKSYWIE (EPOK) Temporary aeronautical obstacles in the vicinity of OKSYWIE (EPOK) aerodrome	MIL AD 4 EPOK	05 SEP 2024 05 APR 2025 EST	30 OCT 2024
23/24	Tymczasowe przeszkody lotnicze w rejonie lotniska Darłowo (EPDA) Temporary aeronautical obstacles in the vicinity of Darłowo (EPDA) aerodrome	MIL AD 4 EPDA	31 OCT 2024 30 NOV 2025 EST	
24/24	Tymczasowe przeszkody lotnicze w rejonie lotniska Oksywie (EPOK) Temporary aeronautical obstacles in the vicinity of Oksywie (EPOK) aerodrome	MIL AD 4 EPOK	31 OCT 2024 05 APR 2025 EST	

MIL GEN 0.4	LISTA KONTROLNA STRON MIL AIP CHECKLIST OF MIL AIP PAGES
--------------------	---

UWAGA	numery stron zapisane drukiem wytłuszczonym są wprowadzone zmianą AIRAC.		
REMARK	page numbers printed in bold are introduced by an AIRAC Amendment.		
STRONA/PAGE	DATA/DATE	STRONA/PAGE	DATA/DATE
GEN		MIL GEN 2.2-15	23 FEB 2023 MIL 02/23
MIL GEN 0.1-1	03 DEC 2020 126	MIL GEN 2.2-16	23 FEB 2023 MIL 02/23
MIL GEN 0.1-2	03 DEC 2020 126	MIL GEN 2.2-17	23 FEB 2023 MIL 02/23
MIL GEN 0.2-1	07 DEC 2017 088	MIL GEN 2.2-18	23 FEB 2023 MIL 02/23
MIL GEN 0.2-2	07 DEC 2017 088	MIL GEN 2.2-19	23 FEB 2023 MIL 02/23
MIL GEN 0.3-1	03 OCT 2024 MIL 09/24	MIL GEN 2.2-20	23 FEB 2023 MIL 02/23
MIL GEN 0.3-2	31 OCT 2024 MIL 10/24	MIL GEN 2.2-21	23 FEB 2023 MIL 02/23
MIL GEN 0.4-1	31 OCT 2024 MIL 10/24	MIL GEN 2.2-22	23 FEB 2023 MIL 02/23
MIL GEN 0.4-2	31 OCT 2024 MIL 10/24	MIL GEN 2.2-23	23 FEB 2023 MIL 02/23
MIL GEN 0.4-3	31 OCT 2024 MIL 10/24	MIL GEN 2.2-24	23 FEB 2023 MIL 02/23
MIL GEN 0.4-4	31 OCT 2024 MIL 10/24	MIL GEN 2.2-25	23 FEB 2023 MIL 02/23
MIL GEN 0.4-5	31 OCT 2024 MIL 10/24	MIL GEN 2.2-26	23 FEB 2023 MIL 02/23
MIL GEN 0.4-6	31 OCT 2024 MIL 10/24	MIL GEN 2.2-27	23 FEB 2023 MIL 02/23
MIL GEN 0.4-7	31 OCT 2024 MIL 10/24	MIL GEN 2.2-28	23 FEB 2023 MIL 02/23
MIL GEN 0.4-8	31 OCT 2024 MIL 10/24	MIL GEN 2.2-29	23 FEB 2023 MIL 02/23
MIL GEN 0.4-9	31 OCT 2024 MIL 10/24	MIL GEN 2.2-30	23 FEB 2023 MIL 02/23
MIL GEN 0.4-10	31 OCT 2024 MIL 10/24	MIL GEN 2.2-31	23 FEB 2023 MIL 02/23
MIL GEN 0.5-1	22 FEB 2024 MIL 02/24	MIL GEN 2.2-32	23 FEB 2023 MIL 02/23
MIL GEN 0.6-1	25 JAN 2024 MIL 01/24	MIL GEN 2.2-33	23 FEB 2023 MIL 02/23
MIL GEN 1.1-1	27 JAN 2022 138	MIL GEN 2.2-34	23 FEB 2023 MIL 02/23
MIL GEN 2.1-1	04 NOV 2021 136	MIL GEN 2.2-35	23 FEB 2023 MIL 02/23
MIL GEN 2.2-1	27 JAN 2022 138	MIL GEN 2.2-36	23 FEB 2023 MIL 02/23
MIL GEN 2.2-2	07 DEC 2017 088	MIL GEN 2.2-37	23 FEB 2023 MIL 02/23
MIL GEN 2.2-3	07 DEC 2017 088	MIL GEN 2.2-38	23 FEB 2023 MIL 02/23
MIL GEN 2.2-4	07 DEC 2017 088	MIL GEN 2.2-39	23 FEB 2023 MIL 02/23
MIL GEN 2.2-5	07 DEC 2017 088	MIL GEN 2.2-40	23 FEB 2023 MIL 02/23
MIL GEN 2.2-6	13 JUL 2023 MIL 07/23	MIL GEN 2.3-1	24 FEB 2022 139
MIL GEN 2.2-7	13 JUL 2023 MIL 07/23	MIL GEN 2.3-2	02 NOV 2023 MIL 11/23
MIL GEN 2.2-8	13 JUL 2023 MIL 07/23	MIL GEN 2.3-3	13 JUN 2024 MIL 06/24
MIL GEN 2.2-9	23 FEB 2023 MIL 02/23	MIL GEN 2.3-4	24 FEB 2022 139
MIL GEN 2.2-10	23 FEB 2023 MIL 02/23	MIL GEN 2.3-5	02 NOV 2023 MIL 11/23
MIL GEN 2.2-11	23 FEB 2023 MIL 02/23	MIL GEN 2.3-6	24 FEB 2022 139
MIL GEN 2.2-12	23 FEB 2023 MIL 02/23	MIL GEN 2.3-7	24 FEB 2022 139
MIL GEN 2.2-13	23 FEB 2023 MIL 02/23	MIL GEN 2.4-1	09 SEP 2021 134
MIL GEN 2.2-14	23 FEB 2023 MIL 02/23	MIL GEN 2.4-2	09 SEP 2021 134

STRONA/PAGE	DATA/DATE
MIL GEN 2.5-1	30 NOV 2023 MIL 12/23
MIL GEN 2.5-2	30 NOV 2023 MIL 12/23
MIL GEN 2.5-3	30 NOV 2023 MIL 12/23
MIL GEN 2.5-4	30 NOV 2023 MIL 12/23
MIL GEN 2.6-1	21 MAR 2024 MIL 03/24
MIL GEN 2.6-2	07 DEC 2017 088
MIL GEN 2.6-3	07 DEC 2017 088
MIL GEN 2.6-4	07 DEC 2017 088
MIL GEN 2.6-5	07 DEC 2017 088
MIL GEN 2.6-6	11 OCT 2018 099
MIL GEN 2.7-1	02 DEC 2021 137
MIL GEN 3.1-1	25 JAN 2024 MIL 01/24
MIL GEN 3.1-2	25 JAN 2024 MIL 01/24
MIL GEN 3.2-1	03 OCT 2024 MIL 09/24
MIL GEN 3.2-2	03 OCT 2024 MIL 09/24
MIL GEN 3.2-3	03 OCT 2024 MIL 09/24
MIL GEN 3.2-4	13 JUN 2024 MIL 06/24
MIL GEN 3.2-5	31 OCT 2024 MIL 10/24
MIL GEN 3.2-6	11 JUL 2024 MIL 07/24
MIL GEN 3.3-1	21 MAR 2024 MIL 03/24
MIL GEN 3.3-2	21 MAR 2024 MIL 03/24
MIL GEN 3.3-3	21 MAR 2024 MIL 03/24
MIL GEN 3.3-4	21 MAR 2024 MIL 03/24
MIL GEN 3.3-5	21 MAR 2024 MIL 03/24
MIL GEN 3.4-1	25 JAN 2024 MIL 01/24
MIL GEN 3.5-1	27 JAN 2022 138
MIL GEN 3.5-2	07 DEC 2017 088
MIL GEN 3.5-3	03 DEC 2020 126
MIL GEN 3.5-4	07 DEC 2017 088
MIL GEN 3.6-0	26 APR 2018 093
MIL GEN 3.6-1	21 MAR 2024 MIL 03/24
MIL GEN 3.6-2	21 MAR 2024 MIL 03/24
MIL GEN 3.6-3	21 MAR 2024 MIL 03/24
MIL GEN 3.6-4	21 MAR 2024 MIL 03/24
MIL GEN 3.6-5	21 MAR 2024 MIL 03/24
MIL GEN 3.6-6	21 MAR 2024 MIL 03/24
MIL GEN 3.6-7	01 FEB 2018 090
ENR	
MIL ENR 0.1-1	25 JAN 2024 MIL 01/24
MIL ENR 0.6-1	25 JAN 2024 MIL 01/24
MIL ENR 0.6-2	25 JAN 2024 MIL 01/24
MIL ENR 1.1-1	03 DEC 2020 126

STRONA/PAGE	DATA/DATE
MIL ENR 1.1-2	03 DEC 2020 126
MIL ENR 1.1-3	03 DEC 2020 126
MIL ENR 1.1-4	03 DEC 2020 126
MIL ENR 1.1-5	03 DEC 2020 126
MIL ENR 1.1-6	03 DEC 2020 126
MIL ENR 1.1-7	03 DEC 2020 126
MIL ENR 1.1-8	13 JUL 2023 MIL 07/23
MIL ENR 1.1-9	03 DEC 2020 126
MIL ENR 1.1-10	03 DEC 2020 126
MIL ENR 1.2-1	25 JAN 2024 MIL 01/24
MIL ENR 1.2-2	25 JAN 2024 MIL 01/24
MIL ENR 1.2-3	25 JAN 2024 MIL 01/24
MIL ENR 1.2-4	25 JAN 2024 MIL 01/24
MIL ENR 1.2-5	25 JAN 2024 MIL 01/24
MIL ENR 1.3-1	07 DEC 2017 088
MIL ENR 1.3-2	07 DEC 2017 088
MIL ENR 1.3-3	07 DEC 2017 088
MIL ENR 1.3-4	07 DEC 2017 088
MIL ENR 1.4-1	07 DEC 2017 088
MIL ENR 1.4-2	07 DEC 2017 088
MIL ENR 1.4-3	07 DEC 2017 088
MIL ENR 1.5-1	07 DEC 2017 088
MIL ENR 1.6-1	07 DEC 2017 088
MIL ENR 1.7-1	25 JAN 2024 MIL 01/24
MIL ENR 1.7-2	05 DEC 2019 113
MIL ENR 1.7-3	23 MAY 2019 106
MIL ENR 1.7-4	23 MAY 2019 106
MIL ENR 1.7-5	21 JUN 2018 095
MIL ENR 1.8-1	07 DEC 2017 088
MIL ENR 1.8-2	07 DEC 2017 088
MIL ENR 1.8-3	13 SEP 2018 098
MIL ENR 1.8-4	22 APR 2021 130
MIL ENR 1.8-5	22 APR 2021 130
MIL ENR 1.8-6	22 APR 2021 130
MIL ENR 1.8-7	22 APR 2021 130
MIL ENR 1.9-1	25 JAN 2024 MIL 01/24
MIL ENR 1.10-1	28 FEB 2019 103
MIL ENR 1.10-2	26 JAN 2023 MIL 01/23
MIL ENR 1.10-3	27 JAN 2022 138
MIL ENR 1.10-4	03 DEC 2020 126
MIL ENR 1.10-5	09 SEP 2021 134
MIL ENR 1.10-6	09 SEP 2021 134

STRONA/PAGE	DATA/DATE
MIL ENR 1.10.1-1	07 SEP 2023 MIL 09/23
MIL ENR 1.11-1	25 JAN 2024 MIL 01/24
MIL ENR 1.12-1	07 DEC 2017 088
MIL ENR 1.13-1	07 DEC 2017 088
MIL ENR 1.14-1	25 JAN 2024 MIL 01/24
MIL ENR 1.14-2	25 JAN 2024 MIL 01/24
MIL ENR 1.15-1	03 DEC 2020 126
MIL ENR 1.15-2	03 DEC 2020 126
MIL ENR 1.15-3	07 DEC 2017 088
MIL ENR 1.15-4	07 DEC 2017 088
MIL ENR 1.15-5	07 DEC 2017 088
MIL ENR 1.15-6	07 DEC 2017 088
MIL ENR 1.15-7	09 SEP 2021 134
MIL ENR 1.15-8	09 SEP 2021 134
MIL ENR 1.15-9	09 SEP 2021 134
MIL ENR 1.15-10	09 SEP 2021 134
MIL ENR 1.15-11	09 SEP 2021 134
MIL ENR 1.15-12	09 SEP 2021 134
MIL ENR 1.15-13	09 SEP 2021 134
MIL ENR 1.15-14	09 SEP 2021 134
MIL ENR 1.15-15	09 SEP 2021 134
MIL ENR 1.15-16	09 SEP 2021 134
MIL ENR 1.15-17	09 SEP 2021 134
MIL ENR 1.15-18	23 MAY 2019 106
MIL ENR 1.15-19	09 SEP 2021 134
MIL ENR 1.15-20	09 SEP 2021 134
MIL ENR 1.15-21	09 SEP 2021 134
MIL ENR 1.15-22	09 SEP 2021 134
MIL ENR 1.15-23	07 DEC 2017 088
MIL ENR 1.15.6-1	09 SEP 2021 134
MIL ENR 2.1-1	15 JUL 2021 133
MIL ENR 2.2.1-1	25 JAN 2024 MIL 01/24
MIL ENR 2.2.3-1	15 JUL 2021 133
MIL ENR 2.3.0-1	18 APR 2024 MIL 04/24
MIL ENR 2.3-1	05 SEP 2024 MIL 08/24
MIL ENR 2.3-2	05 SEP 2024 MIL 08/24
MIL ENR 2.4-0	26 JUN 2014 043
MIL ENR 2.4-1	18 APR 2024 MIL 04/24
MIL ENR 2.4-2	05 SEP 2024 MIL 08/24
MIL ENR 3-1	12 SEP 2019 110
MIL ENR 4-1	25 JAN 2024 MIL 01/24
MIL ENR 5.1-1	15 JUL 2021 133

STRONA/PAGE	DATA/DATE
MIL ENR 5.2-1	05 NOV 2020 125
MIL ENR 5.2.1-1	24 FEB 2022 139
MIL ENR 5.2.2-1	24 FEB 2022 139
MIL ENR 5.2.3-1	25 JAN 2024 MIL 01/24
MIL ENR 5.2.4-0	24 FEB 2022 139
MIL ENR 5.2.4.0-1	24 FEB 2022 139
MIL ENR 5.2.4.0-2	24 FEB 2022 139
MIL ENR 5.2.4.0-3	24 FEB 2022 139
MIL ENR 5.2.4.0-4	24 FEB 2022 139
MIL ENR 5.2.4-1	26 JAN 2023 MIL 01/23
MIL ENR 5.2.4-2	26 JAN 2023 MIL 01/23
MIL ENR 5.2.4-3	26 JAN 2023 MIL 01/23
MIL ENR 5.3.0-1	06 OCT 2022 147
MIL ENR 5.3.0-2	13 JAN 2011 000
MIL ENR 5.3.1-1	26 JAN 2023 MIL 01/23
MIL ENR 5.3.1-2	26 JAN 2023 MIL 01/23
MIL ENR 5.3.2-1	25 JAN 2024 MIL 01/24
MIL ENR 5.4-1	06 OCT 2022 147
MIL ENR 6.0-1	03 DEC 2020 126
MIL ENR 6.7.1-0	18 MAY 2023 MIL 05/23
MIL ENR 6.7.1-1	26 JAN 2023 MIL 01/23
MIL ENR 6.7.2-0	20 MAY 2021 131
MIL ENR 6.7.2-1	26 JAN 2023 MIL 01/23
MIL ENR 6.7.3-0	21 APR 2022 141
MIL ENR 6.7.3-1	26 JAN 2023 MIL 01/23
MIL ENR 6.7.4-0	04 NOV 2021 136
MIL ENR 6.7.4-1	26 JAN 2023 MIL 01/23
MIL ENR 6.7.5-0	31 OCT 2024 MIL 10/24
MIL ENR 6.7.5-1	26 JAN 2023 MIL 01/23
MIL ENR 6.7.6-0	04 NOV 2021 136
MIL ENR 6.7.6-1	26 JAN 2023 MIL 01/23
MIL ENR 6.7.7-0	04 NOV 2021 136
MIL ENR 6.7.7-1	26 JAN 2023 MIL 01/23
AD	
MIL AD 0.1-1	07 DEC 2017 088
MIL AD 0.6-1	03 DEC 2020 126
MIL AD 1-1	03 DEC 2020 126
MIL AD 1.1-1	06 OCT 2022 147
MIL AD 1.1-2	06 OCT 2022 147
MIL AD 1.1-3	06 OCT 2022 147
MIL AD 1.3-1	11 AUG 2022 145
MIL AD 4-0	29 MAY 2014 042

STRONA/PAGE	DATA/DATE
MIL AD 4 EPCE 1-1	13 JUN 2024 MIL 06/24
MIL AD 4 EPCE 1-2	21 MAR 2024 MIL 03/24
MIL AD 4 EPCE 1-3	13 JUN 2024 MIL 06/24
MIL AD 4 EPCE 1-4	16 JUN 2022 143
MIL AD 4 EPCE 1-5	30 NOV 2023 MIL 12/23
MIL AD 4 EPCE 1-6	30 NOV 2023 MIL 12/23
MIL AD 4 EPCE 1-7	13 JUN 2024 MIL 06/24
MIL AD 4 EPCE 1-8	21 MAR 2024 MIL 03/24
MIL AD 4 EPCE 1-9	21 MAR 2024 MIL 03/24
MIL AD 4 EPCE 1-10	21 MAR 2024 MIL 03/24
MIL AD 4 EPCE 1-11	18 APR 2024 MIL 04/24
MIL AD 4 EPCE 1-12	18 APR 2024 MIL 04/24
MIL AD 4 EPCE 1-13	26 JAN 2023 MIL 01/23
MIL AD 4 EPCE 1-14	06 OCT 2022 147
MIL AD 4 EPCE 1-15	21 MAR 2024 MIL 03/24
MIL AD 4 EPCE 1-1-1	18 APR 2024 MIL 04/24
MIL AD 4 EPCE 2-1-1	18 MAY 2023 MIL 05/23
MIL AD 4 EPCE 6-1-1	18 APR 2024 MIL 04/24
MIL AD 4 EPCE 6-1-2	04 NOV 2021 136
MIL AD 4 EPCE 6-1-3	18 APR 2024 MIL 04/24
MIL AD 4 EPCE 6-1-4	04 NOV 2021 136
MIL AD 4 EPCE 6-3-1	18 APR 2024 MIL 04/24
MIL AD 4 EPCE 6-3-2	04 NOV 2021 136
MIL AD 4 EPCE 6-3-3	18 APR 2024 MIL 04/24
MIL AD 4 EPCE 6-3-4	28 JAN 2021 127
MIL AD 4 EPCE 6-3-5	18 APR 2024 MIL 04/24
MIL AD 4 EPCE 6-3-6	28 JAN 2021 127
MIL AD 4 EPCE 6-8-1	18 APR 2024 MIL 04/24
MIL AD 4 EPCE 6-8-2	04 NOV 2021 136
MIL AD 4 EPCE 6-8-3	18 APR 2024 MIL 04/24
MIL AD 4 EPCE 6-8-4	04 NOV 2021 136
MIL AD 4 EPCE 6-8-5	18 APR 2024 MIL 04/24
MIL AD 4 EPCE 6-8-6	04 NOV 2021 136
MIL AD 4 EPCE 6-8-7	18 APR 2024 MIL 04/24
MIL AD 4 EPCE 6-8-8	04 NOV 2021 136
MIL AD 4 EPCE 6-9-1	18 APR 2024 MIL 04/24
MIL AD 4 EPCE 6-9-3	18 APR 2024 MIL 04/24
MIL AD 4 EPCE 7-3-1	13 JUN 2024 MIL 06/24
MIL AD 4 EPDA 1-1	05 SEP 2024 MIL 08/24
MIL AD 4 EPDA 1-2	05 SEP 2024 MIL 08/24
MIL AD 4 EPDA 1-3	05 SEP 2024 MIL 08/24
MIL AD 4 EPDA 1-4	21 MAR 2024 MIL 03/24

STRONA/PAGE	DATA/DATE
MIL AD 4 EPDA 1-5	26 JAN 2023 MIL 01/23
MIL AD 4 EPDA 1-6	26 JAN 2023 MIL 01/23
MIL AD 4 EPDA 1-7	21 MAR 2024 MIL 03/24
MIL AD 4 EPDA 1-8	21 MAR 2024 MIL 03/24
MIL AD 4 EPDA 1-9	21 MAR 2024 MIL 03/24
MIL AD 4 EPDA 1-10	21 MAR 2024 MIL 03/24
MIL AD 4 EPDA 1-11	05 SEP 2024 MIL 08/24
MIL AD 4 EPDA 1-12	05 SEP 2024 MIL 08/24
MIL AD 4 EPDA 1-13	22 FEB 2024 MIL 02/24
MIL AD 4 EPDA 1-14	18 MAY 2023 MIL 05/23
MIL AD 4 EPDA 1-15	18 MAY 2023 MIL 05/23
MIL AD 4 EPDA 1-16	18 MAY 2023 MIL 05/23
MIL AD 4 EPDA 1-17	21 MAR 2024 MIL 03/24
MIL AD 4 EPDA 1-18	21 MAR 2024 MIL 03/24
MIL AD 4 EPDA 1-1-1	22 FEB 2024 MIL 02/24
MIL AD 4 EPDA 2-1-1	18 MAY 2023 MIL 05/23
MIL AD 4 EPDA 6-3-1	22 FEB 2024 MIL 02/24
MIL AD 4 EPDA 6-3-2	04 NOV 2021 136
MIL AD 4 EPDA 6-3-3	22 FEB 2024 MIL 02/24
MIL AD 4 EPDA 6-3-4	13 JUL 2023 MIL 07/23
MIL AD 4 EPDA 6-3-5	22 FEB 2024 MIL 02/24
MIL AD 4 EPDA 6-3-6	13 JUL 2023 MIL 07/23
MIL AD 4 EPDA 6-3-7	22 FEB 2024 MIL 02/24
MIL AD 4 EPDA 6-3-8	13 JUL 2023 MIL 07/23
MIL AD 4 EPDA 6-3-9	22 FEB 2024 MIL 02/24
MIL AD 4 EPDA 6-3-10	13 JUL 2023 MIL 07/23
MIL AD 4 EPDA 6-8-1	22 FEB 2024 MIL 02/24
MIL AD 4 EPDA 6-8-2	04 NOV 2021 136
MIL AD 4 EPDA 6-8-3	22 FEB 2024 MIL 02/24
MIL AD 4 EPDA 6-8-4	04 NOV 2021 136
MIL AD 4 EPDA 7-3-1	31 OCT 2024 MIL 10/24
MIL AD 4 EPDE 1-1	21 MAR 2024 MIL 03/24
MIL AD 4 EPDE 1-2	11 JUL 2024 MIL 07/24
MIL AD 4 EPDE 1-3	11 JUL 2024 MIL 07/24
MIL AD 4 EPDE 1-4	11 JUL 2024 MIL 07/24
MIL AD 4 EPDE 1-5	25 JAN 2024 MIL 01/24
MIL AD 4 EPDE 1-6	21 MAR 2024 MIL 03/24
MIL AD 4 EPDE 1-7	11 JUL 2024 MIL 07/24
MIL AD 4 EPDE 1-8	11 JUL 2024 MIL 07/24
MIL AD 4 EPDE 1-9	21 MAR 2024 MIL 03/24
MIL AD 4 EPDE 1-10	13 JUN 2024 MIL 06/24
MIL AD 4 EPDE 1-11	05 SEP 2024 MIL 08/24

STRONA/PAGE	DATA/DATE
MIL AD 4 EPDE 1-12	18 APR 2024 MIL 04/24
MIL AD 4 EPDE 1-13	18 APR 2024 MIL 04/24
MIL AD 4 EPDE 1-14	18 APR 2024 MIL 04/24
MIL AD 4 EPDE 1-15	11 JUL 2024 MIL 07/24
MIL AD 4 EPDE 1-16	18 APR 2024 MIL 04/24
MIL AD 4 EPDE 1-17	18 APR 2024 MIL 04/24
MIL AD 4 EPDE 1-18	18 APR 2024 MIL 04/24
MIL AD 4 EPDE 1-19	18 APR 2024 MIL 04/24
MIL AD 4 EPDE 1-1-1	11 JUL 2024 MIL 07/24
MIL AD 4 EPDE 2-1-1	21 APR 2022 141
MIL AD 4 EPDE 6-1-1	07 SEP 2023 MIL 09/23
MIL AD 4 EPDE 6-1-2	23 MAR 2023 MIL 03/23
MIL AD 4 EPDE 6-1-3	07 SEP 2023 MIL 09/23
MIL AD 4 EPDE 6-1-4	15 JUL 2021 133
MIL AD 4 EPDE 6-1-5	07 SEP 2023 MIL 09/23
MIL AD 4 EPDE 6-1-6	15 JUL 2021 133
MIL AD 4 EPDE 6-3-1	07 SEP 2023 MIL 09/23
MIL AD 4 EPDE 6-3-2	23 MAR 2023 MIL 03/23
MIL AD 4 EPDE 6-3-3	07 SEP 2023 MIL 09/23
MIL AD 4 EPDE 6-3-4	23 MAR 2023 MIL 03/23
MIL AD 4 EPDE 6-8-1	07 SEP 2023 MIL 09/23
MIL AD 4 EPDE 6-8-2	28 JAN 2021 127
MIL AD 4 EPDE 6-8-3	07 SEP 2023 MIL 09/23
MIL AD 4 EPDE 6-8-4	28 JAN 2021 127
MIL AD 4 EPDE 6-8-5	07 SEP 2023 MIL 09/23
MIL AD 4 EPDE 6-8-6	28 JAN 2021 127
MIL AD 4 EPDE 6-8-7	07 SEP 2023 MIL 09/23
MIL AD 4 EPDE 6-8-8	28 JAN 2021 127
MIL AD 4 EPDE 6-9-1	07 SEP 2023 MIL 09/23
MIL AD 4 EPDE 6-9-3	07 SEP 2023 MIL 09/23
MIL AD 4 EPDE 7-3-1	13 JUN 2024 MIL 06/24
MIL AD 4 EPIR 1-1	16 MAY 2024 MIL 05/24
MIL AD 4 EPIR 1-2	16 MAY 2024 MIL 05/24
MIL AD 4 EPIR 1-3	16 MAY 2024 MIL 05/24
MIL AD 4 EPIR 1-4	11 JUL 2024 MIL 07/24
MIL AD 4 EPIR 1-5	11 JUL 2024 MIL 07/24
MIL AD 4 EPIR 1-6	11 JUL 2024 MIL 07/24
MIL AD 4 EPIR 1-7	11 JUL 2024 MIL 07/24
MIL AD 4 EPIR 1-8	16 MAY 2024 MIL 05/24
MIL AD 4 EPIR 1-9	03 OCT 2024 MIL 09/24
MIL AD 4 EPIR 1-10	03 OCT 2024 MIL 09/24
MIL AD 4 EPIR 1-11	03 OCT 2024 MIL 09/24

STRONA/PAGE	DATA/DATE
MIL AD 4 EPIR 1-12	03 OCT 2024 MIL 09/24
MIL AD 4 EPIR 1-13	03 OCT 2024 MIL 09/24
MIL AD 4 EPIR 1-14	03 OCT 2024 MIL 09/24
MIL AD 4 EPIR 1-15	03 OCT 2024 MIL 09/24
MIL AD 4 EPIR 1-16	03 OCT 2024 MIL 09/24
MIL AD 4 EPIR 1-17	03 OCT 2024 MIL 09/24
MIL AD 4 EPIR 1-18	03 OCT 2024 MIL 09/24
MIL AD 4 EPIR 1-19	16 MAY 2024 MIL 05/24
MIL AD 4 EPIR 1-1-1	03 OCT 2024 MIL 09/24
MIL AD 4 EPIR 2-1-1	09 SEP 2021 134
MIL AD 4 EPIR 6-3-1	03 OCT 2024 MIL 09/24
MIL AD 4 EPIR 6-3-2	28 JAN 2021 127
MIL AD 4 EPIR 6-3-3	03 OCT 2024 MIL 09/24
MIL AD 4 EPIR 6-3-4	28 JAN 2021 127
MIL AD 4 EPIR 6-3-5	03 OCT 2024 MIL 09/24
MIL AD 4 EPIR 6-3-6	28 JAN 2021 127
MIL AD 4 EPIR 6-8-1	03 OCT 2024 MIL 09/24
MIL AD 4 EPIR 6-8-2	09 SEP 2021 134
MIL AD 4 EPIR 6-8-3	03 OCT 2024 MIL 09/24
MIL AD 4 EPIR 6-8-4	09 SEP 2021 134
MIL AD 4 EPIR 6-9-1	03 OCT 2024 MIL 09/24
MIL AD 4 EPIR 6-9-3	03 OCT 2024 MIL 09/24
MIL AD 4 EPIR 7-3-1	13 JUN 2024 MIL 06/24
MIL AD 4 EPKS 1-1	21 MAR 2024 MIL 03/24
MIL AD 4 EPKS 1-2	21 MAR 2024 MIL 03/24
MIL AD 4 EPKS 1-3	05 SEP 2024 MIL 08/24
MIL AD 4 EPKS 1-4	21 MAR 2024 MIL 03/24
MIL AD 4 EPKS 1-5	21 MAR 2024 MIL 03/24
MIL AD 4 EPKS 1-6	21 MAR 2024 MIL 03/24
MIL AD 4 EPKS 1-7	21 MAR 2024 MIL 03/24
MIL AD 4 EPKS 1-8	21 MAR 2024 MIL 03/24
MIL AD 4 EPKS 1-9	21 MAR 2024 MIL 03/24
MIL AD 4 EPKS 1-10	21 MAR 2024 MIL 03/24
MIL AD 4 EPKS 1-11	21 MAR 2024 MIL 03/24
MIL AD 4 EPKS 1-12	21 MAR 2024 MIL 03/24
MIL AD 4 EPKS 1-13	21 MAR 2024 MIL 03/24
MIL AD 4 EPKS 1-14	21 MAR 2024 MIL 03/24
MIL AD 4 EPKS 1-15	21 MAR 2024 MIL 03/24
MIL AD 4 EPKS 1-16	21 MAR 2024 MIL 03/24
MIL AD 4 EPKS 1-17	27 JAN 2022 138
MIL AD 4 EPKS 1-18	27 JAN 2022 138
MIL AD 4 EPKS 1-19	27 JAN 2022 138

STRONA/PAGE	DATA/DATE
MIL AD 4 EPKS 1-20	26 JAN 2023 MIL 01/23
MIL AD 4 EPKS 1-21	26 JAN 2023 MIL 01/23
MIL AD 4 EPKS 1-22	21 MAR 2024 MIL 03/24
MIL AD 4 EPKS 1-1-1	22 FEB 2024 MIL 02/24
MIL AD 4 EPKS 2-1-1	15 JUN 2023 MIL 06/23
MIL AD 4 EPKS 4-3-1-0	05 SEP 2024 MIL 08/24
MIL AD 4 EPKS 4.3-1-1	26 JAN 2023 MIL 01/23
MIL AD 4 EPKS 4-3-1-2	26 JAN 2023 MIL 01/23
MIL AD 4 EPKS 4-3-2-0	05 SEP 2024 MIL 08/24
MIL AD 4 EPKS 4-3-2-1	26 JAN 2023 MIL 01/23
MIL AD 4 EPKS 5-4-1-0	05 SEP 2024 MIL 08/24
MIL AD 4 EPKS 5-4-1-1	26 JAN 2023 MIL 01/23
MIL AD 4 EPKS 5-4-1-2	26 JAN 2023 MIL 01/23
MIL AD 4 EPKS 5-4-2-0	05 SEP 2024 MIL 08/24
MIL AD 4 EPKS 5-4-2-1	26 JAN 2023 MIL 01/23
MIL AD 4 EPKS 5-4-2-2	13 JUL 2023 MIL 07/23
MIL AD 4 EPKS 5-4-2-3	26 JAN 2023 MIL 01/23
MIL AD 4 EPKS 6-1-1	22 FEB 2024 MIL 02/24
MIL AD 4 EPKS 6-1-2	20 MAY 2021 131
MIL AD 4 EPKS 6-1-3	22 FEB 2024 MIL 02/24
MIL AD 4 EPKS 6-1-4	20 MAY 2021 131
MIL AD 4 EPKS 6-3-1	22 FEB 2024 MIL 02/24
MIL AD 4 EPKS 6-3-2	28 JAN 2021 127
MIL AD 4 EPKS 6-8-1	22 FEB 2024 MIL 02/24
MIL AD 4 EPKS 6-8-2	20 MAY 2021 131
MIL AD 4 EPKS 6-8-3	22 FEB 2024 MIL 02/24
MIL AD 4 EPKS 6-8-4	20 MAY 2021 131
MIL AD 4 EPKS 6-9-1	22 FEB 2024 MIL 02/24
MIL AD 4 EPKS 6-9-3	22 FEB 2024 MIL 02/24
MIL AD 4 EPKS 7-3-1	13 JUN 2024 MIL 06/24
MIL AD 4 EPLK 1-1	21 MAR 2024 MIL 03/24
MIL AD 4 EPLK 1-2	21 MAR 2024 MIL 03/24
MIL AD 4 EPLK 1-3	13 JUN 2024 MIL 06/24
MIL AD 4 EPLK 1-4	16 JUN 2022 143
MIL AD 4 EPLK 1-5	21 MAR 2024 MIL 03/24
MIL AD 4 EPLK 1-6	21 MAR 2024 MIL 03/24
MIL AD 4 EPLK 1-7	21 MAR 2024 MIL 03/24
MIL AD 4 EPLK 1-8	21 MAR 2024 MIL 03/24
MIL AD 4 EPLK 1-9	18 APR 2024 MIL 04/24
MIL AD 4 EPLK 1-10	18 APR 2024 MIL 04/24
MIL AD 4 EPLK 1-11	21 MAR 2024 MIL 03/24
MIL AD 4 EPLK 1-12	21 MAR 2024 MIL 03/24

STRONA/PAGE	DATA/DATE
MIL AD 4 EPLK 1-1-1	18 APR 2024 MIL 04/24
MIL AD 4 EPLK 2-1-1	22 FEB 2024 MIL 02/24
MIL AD 4 EPLK 6-1-1	18 APR 2024 MIL 04/24
MIL AD 4 EPLK 6-1-2	22 FEB 2024 MIL 02/24
MIL AD 4 EPLK 6-1-3	18 APR 2024 MIL 04/24
MIL AD 4 EPLK 6-1-4	22 FEB 2024 MIL 02/24
MIL AD 4 EPLK 6-1-5	18 APR 2024 MIL 04/24
MIL AD 4 EPLK 6-1-6	18 APR 2024 MIL 04/24
MIL AD 4 EPLK 6-8-1	18 APR 2024 MIL 04/24
MIL AD 4 EPLK 6-8-2	18 APR 2024 MIL 04/24
MIL AD 4 EPLK 6-8-3	18 APR 2024 MIL 04/24
MIL AD 4 EPLK 6-8-4	18 APR 2024 MIL 04/24
MIL AD 4 EPLK 7-3-1	11 JUL 2024 MIL 07/24
MIL AD 4 EPLY 1-1	21 MAR 2024 MIL 03/24
MIL AD 4 EPLY 1-2	21 MAR 2024 MIL 03/24
MIL AD 4 EPLY 1-3	13 JUN 2024 MIL 06/24
MIL AD 4 EPLY 1-4	16 JUN 2022 143
MIL AD 4 EPLY 1-5	13 JUN 2024 MIL 06/24
MIL AD 4 EPLY 1-6	13 JUN 2024 MIL 06/24
MIL AD 4 EPLY 1-7	21 MAR 2024 MIL 03/24
MIL AD 4 EPLY 1-8	21 MAR 2024 MIL 03/24
MIL AD 4 EPLY 1-9	21 MAR 2024 MIL 03/24
MIL AD 4 EPLY 1-10	21 MAR 2024 MIL 03/24
MIL AD 4 EPLY 1-11	26 JAN 2023 MIL 01/23
MIL AD 4 EPLY 1-12	26 JAN 2023 MIL 01/23
MIL AD 4 EPLY 1-13	26 JAN 2023 MIL 01/23
MIL AD 4 EPLY 1-14	21 MAR 2024 MIL 03/24
MIL AD 4 EPLY 1-15	21 MAR 2024 MIL 03/24
MIL AD 4 EPLY 1-1-1	16 JUN 2022 143
MIL AD 4 EPLY 2-1-1	07 SEP 2023 MIL 09/23
MIL AD 4 EPLY 6-3-1	07 SEP 2023 MIL 09/23
MIL AD 4 EPLY 6-3-2	25 FEB 2021 128
MIL AD 4 EPLY 6-8-1	07 SEP 2023 MIL 09/23
MIL AD 4 EPLY 6-8-2	24 FEB 2022 139
MIL AD 4 EPLY 6-8-3	24 FEB 2022 139
MIL AD 4 EPLY 6-8-4	24 FEB 2022 139
MIL AD 4 EPLY 6-8-5	07 SEP 2023 MIL 09/23
MIL AD 4 EPLY 6-8-6	24 FEB 2022 139
MIL AD 4 EPLY 6-8-7	24 FEB 2022 139
MIL AD 4 EPLY 6-8-8	24 FEB 2022 139
MIL AD 4 EPLY 6-9-1	07 SEP 2023 MIL 09/23
MIL AD 4 EPLY 6-9-3	07 SEP 2023 MIL 09/23

STRONA/PAGE	DATA/DATE
MIL AD 4 EPLY 7-3-1	13 JUN 2024 MIL 06/24
MIL AD 4 EPMB 1-1	03 OCT 2024 MIL 09/24
MIL AD 4 EPMB 1-2	21 MAR 2024 MIL 03/24
MIL AD 4 EPMB 1-3	21 MAR 2024 MIL 03/24
MIL AD 4 EPMB 1-4	21 MAR 2024 MIL 03/24
MIL AD 4 EPMB 1-5	26 JAN 2023 MIL 01/23
MIL AD 4 EPMB 1-7	03 OCT 2024 MIL 09/24
MIL AD 4 EPMB 1-8	21 MAR 2024 MIL 03/24
MIL AD 4 EPMB 1-9	21 MAR 2024 MIL 03/24
MIL AD 4 EPMB 1-10	21 MAR 2024 MIL 03/24
MIL AD 4 EPMB 1-11	21 MAR 2024 MIL 03/24
MIL AD 4 EPMB 1-12	21 MAR 2024 MIL 03/24
MIL AD 4 EPMB 1-13	21 MAR 2024 MIL 03/24
MIL AD 4 EPMB 1-14	21 MAR 2024 MIL 03/24
MIL AD 4 EPMB 1-15	21 MAR 2024 MIL 03/24
MIL AD 4 EPMB 1-16	21 MAR 2024 MIL 03/24
MIL AD 4 EPMB 1-17	21 MAR 2024 MIL 03/24
MIL AD 4 EPMB 1-18	21 MAR 2024 MIL 03/24
MIL AD 4 EPMB 1-19	21 MAR 2024 MIL 03/24
MIL AD 4 EPMB 1-1-1	03 OCT 2024 MIL 09/24
MIL AD 4 EPMB 2-1-1	03 OCT 2024 MIL 09/24
MIL AD 4 EPMB 6-1-1	03 OCT 2024 MIL 09/24
MIL AD 4 EPMB 6-1-2	15 JUL 2021 133
MIL AD 4 EPMB 6-1-3	03 OCT 2024 MIL 09/24
MIL AD 4 EPMB 6-1-4	15 JUL 2021 133
MIL AD 4 EPMB 6-3-1	03 OCT 2024 MIL 09/24
MIL AD 4 EPMB 6-3-2	28 JAN 2021 127
MIL AD 4 EPMB 6-8-1	03 OCT 2024 MIL 09/24
MIL AD 4 EPMB 6-8-2	15 JUL 2021 133
MIL AD 4 EPMB 6-8-3	03 OCT 2024 MIL 09/24
MIL AD 4 EPMB 6-8-4	15 JUL 2021 133
MIL AD 4 EPMB 6-8-5	03 OCT 2024 MIL 09/24
MIL AD 4 EPMB 6-8-6	15 JUL 2021 133
MIL AD 4 EPMB 6-8-7	03 OCT 2024 MIL 09/24
MIL AD 4 EPMB 6-8-8	15 JUL 2021 133
MIL AD 4 EPMB 6-8-9	03 OCT 2024 MIL 09/24
MIL AD 4 EPMB 6-8-10	15 JUL 2021 133
MIL AD 4 EPMB 6-9-1	03 OCT 2024 MIL 09/24
MIL AD 4 EPMB 6-9-3	03 OCT 2024 MIL 09/24
MIL AD 4 EPMB 7-3-1	03 OCT 2024 MIL 09/24
MIL AD 4 EPMI 1-1	21 MAR 2024 MIL 03/24
MIL AD 4 EPMI 1-2	21 MAR 2024 MIL 03/24

STRONA/PAGE	DATA/DATE
MIL AD 4 EPMI 1-3	13 JUN 2024 MIL 06/24
MIL AD 4 EPMI 1-4	13 JUN 2024 MIL 06/24
MIL AD 4 EPMI 1-5	13 JUN 2024 MIL 06/24
MIL AD 4 EPMI 1-6	13 JUN 2024 MIL 06/24
MIL AD 4 EPMI 1-7	13 JUN 2024 MIL 06/24
MIL AD 4 EPMI 1-8	13 JUN 2024 MIL 06/24
MIL AD 4 EPMI 1-9	21 MAR 2024 MIL 03/24
MIL AD 4 EPMI 1-10	21 MAR 2024 MIL 03/24
MIL AD 4 EPMI 1-11	13 JUN 2024 MIL 06/24
MIL AD 4 EPMI 1-12	13 JUN 2024 MIL 06/24
MIL AD 4 EPMI 1-13	23 FEB 2023 MIL 02/23
MIL AD 4 EPMI 1-14	23 FEB 2023 MIL 02/23
MIL AD 4 EPMI 1-15	23 FEB 2023 MIL 02/23
MIL AD 4 EPMI 1-16	23 FEB 2023 MIL 02/23
MIL AD 4 EPMI 1-17	23 FEB 2023 MIL 02/23
MIL AD 4 EPMI 1-18	23 FEB 2023 MIL 02/23
MIL AD 4 EPMI 1-19	23 FEB 2023 MIL 02/23
MIL AD 4 EPMI 1-20	23 FEB 2023 MIL 02/23
MIL AD 4 EPMI 1-21	23 FEB 2023 MIL 02/23
MIL AD 4 EPMI 1-22	21 MAR 2024 MIL 03/24
MIL AD 4 EPMI 1-1-1	13 JUN 2024 MIL 06/24
MIL AD 4 EPMI 2-1-1	13 JUN 2024 MIL 06/24
MIL AD 4 EPMI 6-1-1	02 NOV 2023 MIL 11/23
MIL AD 4 EPMI 6-1-2	28 JAN 2021 127
MIL AD 4 EPMI 6-3-1	02 NOV 2023 MIL 11/23
MIL AD 4 EPMI 6-3-2	28 JAN 2021 127
MIL AD 4 EPMI 6-8-1	02 NOV 2023 MIL 11/23
MIL AD 4 EPMI 6-8-2	28 JAN 2021 127
MIL AD 4 EPMI 6-8-3	02 NOV 2023 MIL 11/23
MIL AD 4 EPMI 6-8-4	28 JAN 2021 127
MIL AD 4 EPMI 6-9-1	02 NOV 2023 MIL 11/23
MIL AD 4 EPMI 6-9-3	02 NOV 2023 MIL 11/23
MIL AD 4 EPMI 7-3-1	13 JUN 2024 MIL 06/24
MIL AD 4 EPMM 1-1	21 MAR 2024 MIL 03/24
MIL AD 4 EPMM 1-2	21 MAR 2024 MIL 03/24
MIL AD 4 EPMM 1-3	21 MAR 2024 MIL 03/24
MIL AD 4 EPMM 1-4	31 OCT 2024 MIL 10/24
MIL AD 4 EPMM 1-5	11 JUL 2024 MIL 07/24
MIL AD 4 EPMM 1-6	11 JUL 2024 MIL 07/24
MIL AD 4 EPMM 1-7	11 JUL 2024 MIL 07/24
MIL AD 4 EPMM 1-8	11 JUL 2024 MIL 07/24
MIL AD 4 EPMM 1-9	11 JUL 2024 MIL 07/24

STRONA/PAGE	DATA/DATE
MIL AD 4 EPMM 1-10	31 OCT 2024 MIL 10/24
MIL AD 4 EPMM 1-11	31 OCT 2024 MIL 10/24
MIL AD 4 EPMM 1-12	31 OCT 2024 MIL 10/24
MIL AD 4 EPMM 1-13	31 OCT 2024 MIL 10/24
MIL AD 4 EPMM 1-14	31 OCT 2024 MIL 10/24
MIL AD 4 EPMM 1-15	31 OCT 2024 MIL 10/24
MIL AD 4 EPMM 1-1-1	02 NOV 2023 MIL 11/23
MIL AD 4 EPMM 2-1-1	20 MAY 2021 131
MIL AD 4 EPMM 6-1-1	07 SEP 2023 MIL 09/23
MIL AD 4 EPMM 6-1-2	28 JAN 2021 127
MIL AD 4 EPMM 6-1-3	07 SEP 2023 MIL 09/23
MIL AD 4 EPMM 6-1-4	28 JAN 2021 127
MIL AD 4 EPMM 6-3-1	07 SEP 2023 MIL 09/23
MIL AD 4 EPMM 6-3-2	28 JAN 2021 127
MIL AD 4 EPMM 6-8-1	07 SEP 2023 MIL 09/23
MIL AD 4 EPMM 6-8-2	28 JAN 2021 127
MIL AD 4 EPMM 6-8-3	07 SEP 2023 MIL 09/23
MIL AD 4 EPMM 6-8-4	28 JAN 2021 127
MIL AD 4 EPMM 6-9-1	07 SEP 2023 MIL 09/23
MIL AD 4 EPMM 6-9-3	07 SEP 2023 MIL 09/23
MIL AD 4 EPMM 7-3-1	31 OCT 2024 MIL 10/24
MIL AD 4 EPOK 1-1	16 MAY 2024 MIL 05/24
MIL AD 4 EPOK 1-2	03 OCT 2024 MIL 09/24
MIL AD 4 EPOK 1-3	05 SEP 2024 MIL 08/24
MIL AD 4 EPOK 1-4	05 SEP 2024 MIL 08/24
MIL AD 4 EPOK 1-5	05 SEP 2024 MIL 08/24
MIL AD 4 EPOK 1-6	13 JUN 2024 MIL 06/24
MIL AD 4 EPOK 1-7	21 MAR 2024 MIL 03/24
MIL AD 4 EPOK 1-8	21 MAR 2024 MIL 03/24
MIL AD 4 EPOK 1-9	21 MAR 2024 MIL 03/24
MIL AD 4 EPOK 1-10	26 JAN 2023 MIL 01/23
MIL AD 4 EPOK 1-11	03 OCT 2024 MIL 09/24
MIL AD 4 EPOK 1-12	05 SEP 2024 MIL 08/24
MIL AD 4 EPOK 1-13	05 SEP 2024 MIL 08/24
MIL AD 4 EPOK 1-14	05 SEP 2024 MIL 08/24
MIL AD 4 EPOK 1-15	05 SEP 2024 MIL 08/24
MIL AD 4 EPOK 1-16	05 SEP 2024 MIL 08/24
MIL AD 4 EPOK 1-17	05 SEP 2024 MIL 08/24
MIL AD 4 EPOK 1-18	05 SEP 2024 MIL 08/24
MIL AD 4 EPOK 1-19	05 SEP 2024 MIL 08/24
MIL AD 4 EPOK 1-20	05 SEP 2024 MIL 08/24
MIL AD 4 EPOK 1-21	05 SEP 2024 MIL 08/24

STRONA/PAGE	DATA/DATE
MIL AD 4 EPOK 1-1-1	18 APR 2024 MIL 04/24
MIL AD 4 EPOK 2-1-1	18 APR 2024 MIL 04/24
MIL AD 4 EPOK 2-1-2	02 NOV 2023 MIL 11/23
MIL AD 4 EPOK 6-1-1	13 JUN 2024 MIL 06/24
MIL AD 4 EPOK 6-1-2	16 JUN 2022 143
MIL AD 4 EPOK 6-1-3	13 JUN 2024 MIL 06/24
MIL AD 4 EPOK 6-1-4	16 JUN 2022 143
MIL AD 4 EPOK 6-3-1	13 JUN 2024 MIL 06/24
MIL AD 4 EPOK 6-3-2	16 JUN 2022 143
MIL AD 4 EPOK 6-3-3	13 JUN 2024 MIL 06/24
MIL AD 4 EPOK 6-3-4	16 JUN 2022 143
MIL AD 4 EPOK 6-8-1	13 JUN 2024 MIL 06/24
MIL AD 4 EPOK 6-8-2	04 NOV 2021 136
MIL AD 4 EPOK 6-8-3	13 JUN 2024 MIL 06/24
MIL AD 4 EPOK 6-8-4	04 NOV 2021 136
MIL AD 4 EPOK 6-8-5	13 JUN 2024 MIL 06/24
MIL AD 4 EPOK 6-8-6	04 NOV 2021 136
MIL AD 4 EPOK 6-8-7	13 JUN 2024 MIL 06/24
MIL AD 4 EPOK 6-8-8	04 NOV 2021 136
MIL AD 4 EPOK 6-9-1	22 FEB 2024 MIL 02/24
MIL AD 4 EPOK 6-9-3	22 FEB 2024 MIL 02/24
MIL AD 4 EPOK 7-3-1	31 OCT 2024 MIL 10/24
MIL AD 4 EPPR 1-1	21 MAR 2024 MIL 03/24
MIL AD 4 EPPR 1-2	21 MAR 2024 MIL 03/24
MIL AD 4 EPPR 1-3	11 JUL 2024 MIL 07/24
MIL AD 4 EPPR 1-4	21 MAR 2024 MIL 03/24
MIL AD 4 EPPR 1-5	16 MAY 2024 MIL 05/24
MIL AD 4 EPPR 1-6	16 MAY 2024 MIL 05/24
MIL AD 4 EPPR 1-7	16 MAY 2024 MIL 05/24
MIL AD 4 EPPR 1-8	21 MAR 2024 MIL 03/24
MIL AD 4 EPPR 1-9	21 MAR 2024 MIL 03/24
MIL AD 4 EPPR 1-10	21 MAR 2024 MIL 03/24
MIL AD 4 EPPR 1-11	06 OCT 2022 147
MIL AD 4 EPPR 1-12	26 JAN 2023 MIL 01/23
MIL AD 4 EPPR 1-13	01 DEC 2022 149
MIL AD 4 EPPR 1-14	01 DEC 2022 149
MIL AD 4 EPPR 1-15	06 OCT 2022 147
MIL AD 4 EPPR 1-16	21 MAR 2024 MIL 03/24
MIL AD 4 EPPR 1-1-1	09 SEP 2021 134
MIL AD 4 EPPR 2-1-1	02 NOV 2023 MIL 11/23
MIL AD 4 EPPR 6-3-1	09 SEP 2021 134
MIL AD 4 EPPR 6-3-2	28 JAN 2021 127

STRONA/PAGE	DATA/DATE
MIL AD 4 EPPR 6-3-3	09 SEP 2021 134
MIL AD 4 EPPR 6-3-4	28 JAN 2021 127
MIL AD 4 EPPR 6-3-5	09 SEP 2021 134
MIL AD 4 EPPR 6-3-6	28 JAN 2021 127
MIL AD 4 EPPR 7-3-1	31 OCT 2024 MIL 10/24
MIL AD 4 EPPW 1-1	21 MAR 2024 MIL 03/24
MIL AD 4 EPPW 1-2	13 JUN 2024 MIL 06/24
MIL AD 4 EPPW 1-3	13 JUN 2024 MIL 06/24
MIL AD 4 EPPW 1-4	13 JUN 2024 MIL 06/24
MIL AD 4 EPPW 1-5	13 JUN 2024 MIL 06/24
MIL AD 4 EPPW 1-6	13 JUN 2024 MIL 06/24
MIL AD 4 EPPW 1-7	13 JUN 2024 MIL 06/24
MIL AD 4 EPPW 1-8	11 JUL 2024 MIL 07/24
MIL AD 4 EPPW 1-9	13 JUN 2024 MIL 06/24
MIL AD 4 EPPW 1-10	13 JUN 2024 MIL 06/24
MIL AD 4 EPPW 1-11	13 JUN 2024 MIL 06/24
MIL AD 4 EPPW 1-12	13 JUN 2024 MIL 06/24
MIL AD 4 EPPW 1-13	13 JUN 2024 MIL 06/24
MIL AD 4 EPPW 1-14	13 JUN 2024 MIL 06/24
MIL AD 4 EPPW 1-15	13 JUN 2024 MIL 06/24
MIL AD 4 EPPW 1-16	13 JUN 2024 MIL 06/24
MIL AD 4 EPPW 1-17	13 JUN 2024 MIL 06/24
MIL AD 4 EPPW 1-18	13 JUN 2024 MIL 06/24
MIL AD 4 EPPW 1-19	13 JUN 2024 MIL 06/24
MIL AD 4 EPPW 1-20	13 JUN 2024 MIL 06/24
MIL AD 4 EPPW 1-21	13 JUN 2024 MIL 06/24
MIL AD 4 EPPW 1-22	13 JUN 2024 MIL 06/24
MIL AD 4 EPPW 1-23	13 JUN 2024 MIL 06/24
MIL AD 4 EPPW 1-24	13 JUN 2024 MIL 06/24
MIL AD 4 EPPW 1-25	13 JUN 2024 MIL 06/24
MIL AD 4 EPPW 1-26	13 JUN 2024 MIL 06/24
MIL AD 4 EPPW 1-27	13 JUN 2024 MIL 06/24
MIL AD 4 EPPW 1-28	13 JUN 2024 MIL 06/24
MIL AD 4 EPPW 1-1-1	22 FEB 2024 MIL 02/24
MIL AD 4 EPPW 2-1-1	30 NOV 2023 MIL 12/23
MIL AD 4 EPPW 2-1-2	30 NOV 2023 MIL 12/23
MIL AD 4 EPPW 6-1-1	09 SEP 2021 134
MIL AD 4 EPPW 6-1-2	15 JUL 2021 133
MIL AD 4 EPPW 6-1-3	09 SEP 2021 134
MIL AD 4 EPPW 6-1-4	15 JUL 2021 133
MIL AD 4 EPPW 6-1-5	23 MAR 2023 MIL 03/23
MIL AD 4 EPPW 6-1-6	15 JUL 2021 133

STRONA/PAGE	DATA/DATE
MIL AD 4 EPPW 6-1-7	23 MAR 2023 MIL 03/23
MIL AD 4 EPPW 6-1-8	15 JUL 2021 133
MIL AD 4 EPPW 6-3-1	09 SEP 2021 134
MIL AD 4 EPPW 6-3-2	28 JAN 2021 127
MIL AD 4 EPPW 6-3-3	09 SEP 2021 134
MIL AD 4 EPPW 6-3-4	28 JAN 2021 127
MIL AD 4 EPPW 6-8-1	09 SEP 2021 134
MIL AD 4 EPPW 6-8-2	28 JAN 2021 127
MIL AD 4 EPPW 6-8-3	09 SEP 2021 134
MIL AD 4 EPPW 6-8-4	28 JAN 2021 127
MIL AD 4 EPPW 6-8-5	09 SEP 2021 134
MIL AD 4 EPPW 6-8-6	25 MAR 2021 129
MIL AD 4 EPPW 6-8-7	09 SEP 2021 134
MIL AD 4 EPPW 6-8-8	25 MAR 2021 129
MIL AD 4 EPPW 6-8-9	09 SEP 2021 134
MIL AD 4 EPPW 6-8-10	25 MAR 2021 129
MIL AD 4 EPPW 6-8-11	09 SEP 2021 134
MIL AD 4 EPPW 6-8-12	25 MAR 2021 129
MIL AD 4 EPPW 6-9-1	09 SEP 2021 134
MIL AD 4 EPPW 6-9-3	09 SEP 2021 134
MIL AD 4 EPPW 6-9-5	09 SEP 2021 134
MIL AD 4 EPPW 6-9-7	09 SEP 2021 134
MIL AD 4 EPPW 7-3-1	05 SEP 2024 MIL 08/24
MIL AD 4 EPSN 1-1	21 MAR 2024 MIL 03/24
MIL AD 4 EPSN 1-2	21 MAR 2024 MIL 03/24
MIL AD 4 EPSN 1-3	21 MAR 2024 MIL 03/24
MIL AD 4 EPSN 1-4	21 MAR 2024 MIL 03/24
MIL AD 4 EPSN 1-5	21 MAR 2024 MIL 03/24
MIL AD 4 EPSN 1-6	21 MAR 2024 MIL 03/24
MIL AD 4 EPSN 1-7	21 MAR 2024 MIL 03/24
MIL AD 4 EPSN 1-8	21 MAR 2024 MIL 03/24
MIL AD 4 EPSN 1-9	21 MAR 2024 MIL 03/24
MIL AD 4 EPSN 1-10	13 JUN 2024 MIL 06/24
MIL AD 4 EPSN 1-11	21 MAR 2024 MIL 03/24
MIL AD 4 EPSN 1-12	21 MAR 2024 MIL 03/24
MIL AD 4 EPSN 1-13	21 MAR 2024 MIL 03/24
MIL AD 4 EPSN 1-14	21 MAR 2024 MIL 03/24
MIL AD 4 EPSN 1-15	21 MAR 2024 MIL 03/24
MIL AD 4 EPSN 1-16	21 MAR 2024 MIL 03/24
MIL AD 4 EPSN 1-1-1	15 JUL 2021 133
MIL AD 4 EPSN 2-1-1	30 NOV 2023 MIL 12/23
MIL AD 4 EPSN 6-1-1	07 SEP 2023 MIL 09/23

STRONA/PAGE	DATA/DATE
MIL AD 4 EPSN 6-1-2	15 JUL 2021 133
MIL AD 4 EPSN 6-3-1	07 SEP 2023 MIL 09/23
MIL AD 4 EPSN 6-3-2	28 JAN 2021 127
MIL AD 4 EPSN 6-8-1	07 SEP 2023 MIL 09/23
MIL AD 4 EPSN 6-8-2	28 JAN 2021 127
MIL AD 4 EPSN 6-8-3	07 SEP 2023 MIL 09/23
MIL AD 4 EPSN 6-8-4	28 JAN 2021 127
MIL AD 4 EPSN 6-9-1	07 SEP 2023 MIL 09/23
MIL AD 4 EPSN 6-9-3	07 SEP 2023 MIL 09/23
MIL AD 4 EPSN 6-9-5	07 SEP 2023 MIL 09/23
MIL AD 4 EPSN 7-3-1	13 JUN 2024 MIL 06/24
MIL AD 4 EPTM 1-1	21 MAR 2024 MIL 03/24
MIL AD 4 EPTM 1-2	05 SEP 2024 MIL 08/24
MIL AD 4 EPTM 1-3	05 SEP 2024 MIL 08/24
MIL AD 4 EPTM 1-4	06 OCT 2022 147
MIL AD 4 EPTM 1-5	21 MAR 2024 MIL 03/24
MIL AD 4 EPTM 1-6	31 OCT 2024 MIL 10/24
MIL AD 4 EPTM 1-7	31 OCT 2024 MIL 10/24
MIL AD 4 EPTM 1-8	21 MAR 2024 MIL 03/24
MIL AD 4 EPTM 1-9	21 MAR 2024 MIL 03/24
MIL AD 4 EPTM 1-10	21 MAR 2024 MIL 03/24
MIL AD 4 EPTM 1-11	21 MAR 2024 MIL 03/24
MIL AD 4 EPTM 1-12	08 SEP 2022 146
MIL AD 4 EPTM 1-13	01 DEC 2022 149
MIL AD 4 EPTM 1-14	08 SEP 2022 146
MIL AD 4 EPTM 1-15	01 DEC 2022 149
MIL AD 4 EPTM 1-16	21 MAR 2024 MIL 03/24
MIL AD 4 EPTM 1-1-1	09 SEP 2021 134
MIL AD 4 EPTM 2-1-1	30 NOV 2023 MIL 12/23
MIL AD 4 EPTM 6-3-1	09 SEP 2021 134
MIL AD 4 EPTM 6-3-2	28 JAN 2021 127
MIL AD 4 EPTM 6-8-1	09 SEP 2021 134
MIL AD 4 EPTM 6-8-2	28 JAN 2021 127
MIL AD 4 EPTM 6-8-3	09 SEP 2021 134
MIL AD 4 EPTM 6-8-4	28 JAN 2021 127
MIL AD 4 EPTM 6-9-1	09 SEP 2021 134
MIL AD 4 EPTM 6-9-3	09 SEP 2021 134
MIL AD 4 EPTM 7-3-1	05 SEP 2024 MIL 08/24

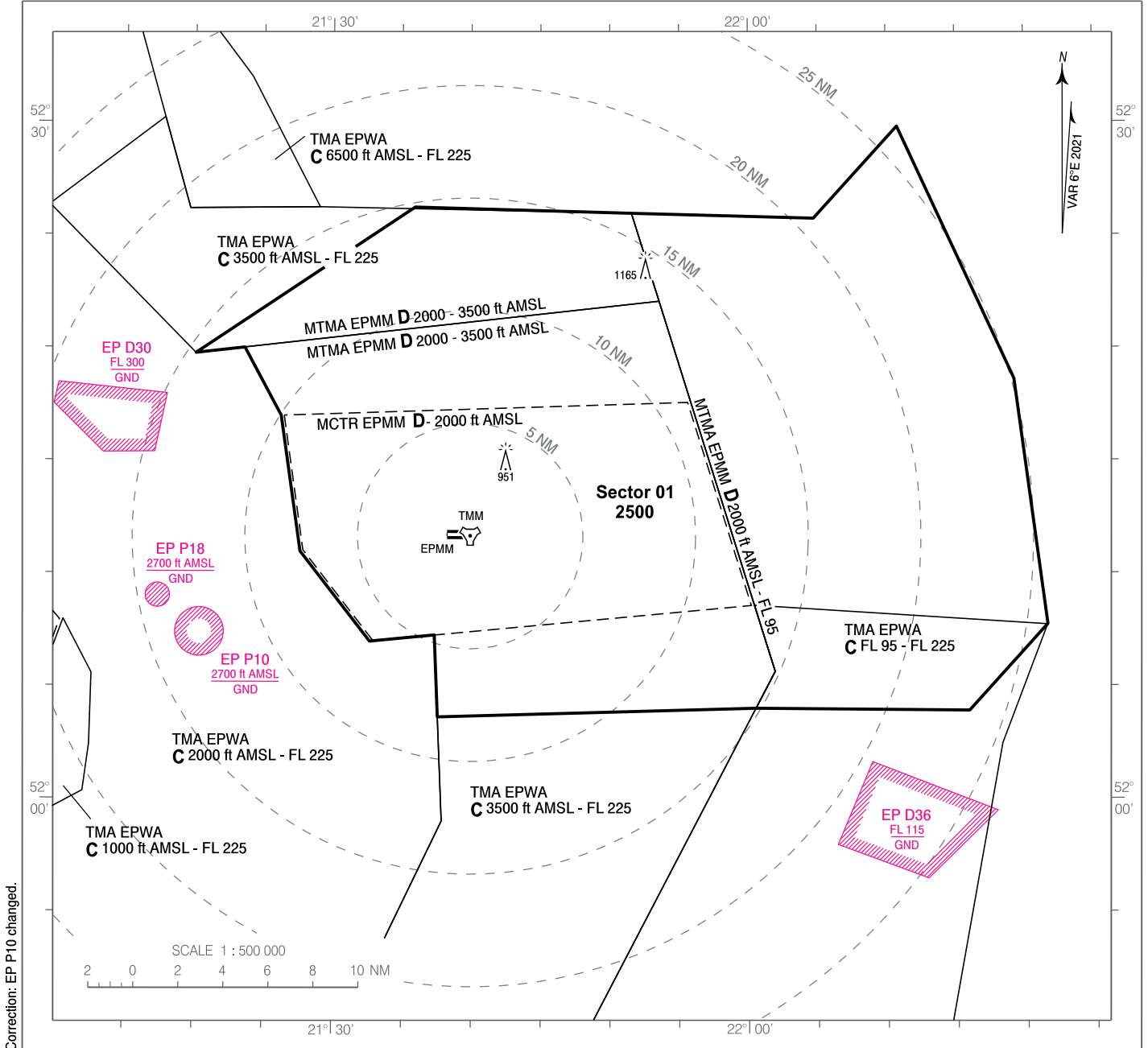
TYTUŁ SERII I SKALA TITLE OF SERIES AND SCALE	NAZWA MAPY I NUMER CHART NAME AND NUMBER		DATA OSTATNIEJ KOREKTY DATE OF LATEST REVISION
1	2	3	4
1: 250 000	PAR RWY 11 (CAT A/B/C)	MIL AD 4 EPTM 6-9-1	09 SEP 2021
1: 250 000	PAR RWY 29 (CAT A/B/C)	MIL AD 4 EPTM 6-9-3	09 SEP 2021
Aerodrome Chart – ICAO			
1: 15 000	CEWICE	MIL AD 4 EPCE 1-1-1	18 APR 2024
1: 10 000	DARŁOWO	MIL AD 4 EPDA 1-1-1	22 FEB 2024
1: 15 000	DĘBLIN	MIL AD 4 EPDE 1-1-1	11 JUL 2024
1: 15 000	INOWROCLAW	MIL AD 4 EPIR 1-1-1	03 OCT 2024
1: 15 000	POZNAŃ/Krzesiny	MIL AD 4 EPKS 1-1-1	22 FEB 2024
1: 15 000	ŁASK	MIL AD 4 EPLK 1-1-1	18 APR 2024
1: 15 000	ŁĘCZYCA	MIL AD 4 EPLY 1-1-1	16 JUN 2022
1: 20 000	MALBORK	MIL AD 4 EPMB 1-1-1	03 OCT 2024
1: 15 000	MIROSLAWIEC	MIL AD 4 EPMI 1-1-1	13 JUN 2024
1: 20 000	MIŃSK MAZOWIECKI	MIL AD 4 EPMM 1-1-1	02 NOV 2023
1: 15 000	OKSYWIE	MIL AD 4 EPOK 1-1-1	18 APR 2024
1: 15 000	PRUSZCZ GDAŃSKI	MIL AD 4 EPPR 1-1-1	09 SEP 2021
1: 20 000	POWIDZ	MIL AD 4 EPPW 1-1-1	22 FEB 2024
1: 15 000	ŚWIDWIN	MIL AD 4 EPSN 1-1-1	15 JUL 2021
1: 15 000	TOMASZÓW MAZOWIECKI	MIL AD 4 EPTM 1-1-1	09 SEP 2021
ATC Surveillance Minimum Altitude – ICAO			
1: 500 000	MTMA DĘBLIN	MIL ENR 6.7.1-0	18 MAY 2023
1: 500 000	MTMA ŁASK	MIL ENR 6.7.2-0	20 MAY 2021
1: 500 000	MTMA MALBORK	MIL ENR 6.7.3-0	21 APR 2022
1: 500 000	MTMA MIROSLAWIEC	MIL ENR 6.7.4-0	04 NOV 2021
1: 500 000	MTMA MIŃSK MAZOWIECKI	MIL ENR 6.7.5-0	31 OCT 2024
1: 500 000	MTMA POWIDZ	MIL ENR 6.7.6-0	04 NOV 2021
1: 500 000	MTMA ŚWIDWIN	MIL ENR 6.7.7-0	04 NOV 2021
Visual Operation Chart			
1: 500 000	CEWICE	MIL AD 4 EPCE 7-3-1	13 JUN 2024
1: 500 000	DARŁOWO	MIL AD 4 EPDA 7-3-1	31 OCT 2024
1: 500 000	DĘBLIN	MIL AD 4 EPDE 7-3-1	13 JUN 2024
1: 500 000	INOWROCLAW	MIL AD 4 EPIR 7-3-1	13 JUN 2024
1: 500 000	POZNAŃ/Krzesiny	MIL AD 4 EPKS 7-3-1	13 JUN 2024
1: 500 000	ŁASK	MIL AD 4 EPLK 7-3-1	11 JUL 2024
1: 500 000	ŁĘCZYCA	MIL AD 4 EPLY 7-3-1	13 JUN 2024
1: 500 000	MALBORK	MIL AD 4 EPMB 7-3-1	03 OCT 2024
1: 500 000	MIROSLAWIEC	MIL AD 4 EPMI 7-3-1	13 JUN 2024
1: 500 000	MIŃSK MAZOWIECKI	MIL AD 4 EPMM 7-3-1	31 OCT 2024
1: 500 000	OKSYWIE	MIL AD 4 EPOK 7-3-1	31 OCT 2024
1: 500 000	PRUSZCZ GDAŃSKI	MIL AD 4 EPPR 7-3-1	31 OCT 2024

**ATC SURVEILLANCE
MINIMUM ALTITUDE
CHART - ICAO**

TRANSITION ALTITUDE 6500 ft
AERODROME ELEV 604 ft

Mińsk APPROACH 120.775, 278.575
Mińsk TOWER 135.425, 279.075

MTMA MIŃSK MAZOWIECKI



Correction: EP P10 changed.

GENERAL INFORMATION

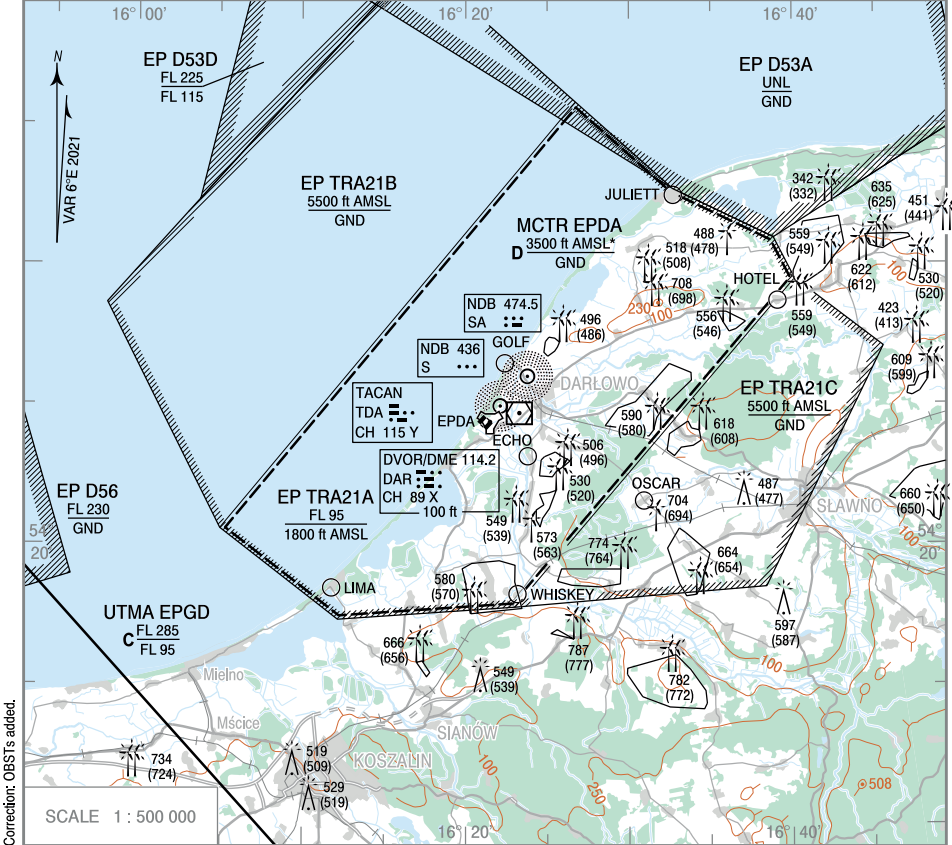
1. Elevations and Minimum Vectoring Altitudes are indicated in feet.
2. Minimum Vectoring Altitudes ensure obstacle clearance within the area concerned plus a 3.0 NM buffer area up to 20NM from ARP or 5.0 NM for distances greater than 20 NM.
Minimum Vectoring Altitude is determined by the highest obstacle elevation or the highest terrain elevation +328 FT whichever is higher, plus safety margin of 984 FT in non-mountainous areas or 1969 FT in designated mountainous areas rounded up to the next hundred feet.
3. Minimum Vectoring Altitudes ensure a buffer of 500 FT above lower limit of controlled airspace.
4. Minimum Vectoring Altitudes Sectors do not constitute controlled airspace.
5. TEMPERATURE CORRECTION: Minimum Vectoring Altitudes are temperature corrected down to -10 degrees Celsius.
6. This chart may be only used for cross-checking of altitudes assigned while the aircraft is identified.
7. Coordinates of Minimum Vectoring Altitudes Sectors are listed overleaf.

**VISUAL
OPERATION
CHART**

AERODROME ELEV 10 ft
HEIGHTS RELATED TO AD ELEV

FIS GDANSK INFORMATION	125.275
Darlowo APPROACH	133.000
Darlowo TOWER	129.500

DARŁOWO



Correction: OBSTs added.

SCALE 1 : 500 000

* excluding active EP TRA21A

POINT ID	LATITUDE	LONGITUDE	POINT DESCRIPTION
ECHO	54°23'05"N	016°23'48"E	Pond north of Porzecz town
GOLF	54°26'24"N	016°22'24"E	Outer port
HOTEL	54°28'39"N	016°39'06"E	Intersection in Chudaczewo town
JULIETT	54°32'24"N	016°32'42"E	Jaroslawiec town
LIMA	54°18'24"N	016°11'48"E	Łazy town
OSCAR	54°21'30"N	016°30'54"E	Slowino town
WHISKEY	54°18'10"N	016°23'10"E	Intersection in Wiekowo town

AERODROME MINIMA - see MIL ENR 1.2 point 15

EPMM	AD 4.7	OCENA WARUNKÓW NA NAWIERZCHNI RWDY I SPRAWOZDAWCZOŚĆ W TYM ZAKRESIE ORAZ PLAN ODŚNIEŻANIA	RUNWAY SURFACE CONDITION ASSESEMENT AND REPORTING AND SNOW PLAN
-------------	---------------	--	--

1.	Rodzaj(e) urządzeń do oczyszczania zgarniacz wirnikowy śniegu - 4, odkurzacz lotniskowy - 2, oczyszczarka lotniskowa - 5, plug śniegowy - 11, polewarko-zmywarka - 2, rozsypywarka - 1.	Types of clearing equipment rotor snow blower - 4, aerodrome cleaner - 2, runway sweeper - 5, snow plough - 11, sprayer - 2, spreader - 1.
2.	Kolejność oczyszczania RWY, TWY B, TWY E, TWY A, pozostałe TWY.	Clearance priorities RWY, TWY B, TWY E, TWY A, remaining TWYs.
3.	Uwagi NIL	Remarks NIL

EPMM	AD 4.8	DANE DOTYCZĄCE PŁYT POSTOJOWYCH, DRÓG KOŁOWANIA ORAZ LOKALIZACJI/POZYCJI PUNKTÓW SPRAWDZANIA	APRONS, TAXIWAYS AND CHECK LOCATIONS/ POSITIONS DATA
-------------	---------------	---	---

1.	Oznaczenie, rodzaj nawierzchni i nośność płyt postojowych APN A - CONC, PCN 44 R/B/W/T APN B - CONC, PCN 26 R/B/W/T APN C - CONC, PCN 50 R/C/W/T APN D - CONC, PCN 60 R/B/W/T APN E - CONC APN F - CONC	Designation, surface and strength of aprons APN A - CONC, PCN 44 R/B/W/T APN B - CONC, PCN 26 R/B/W/T APN C - CONC, PCN 50 R/C/W/T APN D - CONC, PCN 60 R/B/W/T APN E - CONC APN F - CONC
2.	Oznaczenie, szerokość, rodzaj i nośność nawierzchni dróg kołowania TWY A - 18.0 m, CONC, PCN 33 R/B/W/T TWY B - 18.0 m, CONC, PCN 19 R/B/W/T TWY C - 16.0 m, CONC, PCN 40 R/C/W/T TWY D - 16.0 m, CONC, PCN 22 R/B/W/T TWY E - 18.0 m, CONC, PCN 32 R/B/W/T TWY F - 16.0 m, CONC TWY G - 15.0 m, CONC TWY H - 12.0 m, CONC	Designation, width, surface and strength of taxiways TWY A - 18.0 m, CONC, PCN 33 R/B/W/T TWY B - 18.0 m, CONC, PCN 19 R/B/W/T TWY C - 16.0 m, CONC, PCN 40 R/C/W/T TWY D - 16.0 m, CONC, PCN 22 R/B/W/T TWY E - 18.0 m, CONC, PCN 32 R/B/W/T TWY F - 16.0 m, CONC TWY G - 15.0 m, CONC TWY H - 12.0 m, CONC
3.	Lokalizacja i wzniesienie punktów sprawdzania wysokościomierza NIL	Location and elevation of altimeter checkpoints NIL
4.	Lokalizacja punktów sprawdzania VOR NIL	Location of VOR checkpoints NIL
5.	Pozycja punktów kontroli wskazań INS NIL	Position of INS checkpoints NIL
6.	Uwagi NIL	Remarks NIL

EPMM AD 4.17	PRZESTRZEŃ SŁUŻB RUCHU LOTNICZEGO	AIR TRAFFIC SERVICES AIRSPACE
---------------------	--	--------------------------------------

Oznaczenie przestrzeni powietrznej oraz współrzędne geograficzne jej granic bocznych Airspace designation and geographical coordinates of its lateral limits	Granice pionowe Vertical limits (AMSL)	Klasyfikacja przestrzeni powietrznej Airspace classification	Znak wywoławczy oraz język(i) używane przez organ ATS ATS unit call sign Language(s)
1	2	3	4
MCTR MINSK MAZOWIECKI (EPMM) Linia łącząca następujące punkty:/The line joining the following points: 52 17 00 N 021 26 15 E 52 17 36 N 021 55 51 E 52 08 36 N 022 00 25 E 52 07 00 N 021 32 41 E 52 10 59 N 021 27 39 E 52 17 00 N 021 26 15 E	2000 ft GND	[D]	Mińsk PRECYZYJNY (126.925 MHz) PL Mińsk PRECISION (126.925 MHz) EN Mińsk WIEŻA (135.425 MHz) PL Mińsk TOWER (135.425 MHz) EN Mińsk WIEŻA (279.075 MHz) (UHF) PL Mińsk TOWER (279.075 MHz) (UHF) EN Mińsk PRECYZYJNY (343.550 MHz) (UHF) PL Mińsk PRECISION (343.550 MHz) (UHF) EN

5	Bezwzględna wysokość przejściowa Transition altitude	6500 ft AMSL
---	---	--------------

Uwagi	Remarks
NIL	NIL

EPMM AD 4.18	URZĄDZENIA ŁĄCZNOŚCI SŁUŻB RUCHU LOTNICZEGO	AIR TRAFFIC SERVICES COMMUNICATION FACILITIES
---------------------	--	--

Opis służby Service designation	Znak wywoławczy Call sign	Częstotliwość Frequency (MHz)	Numer(y) SATVOICE SATVOICE number(s)	Adres logowania Logon address	Godziny pracy Hours of operation (UTC)
1	2	3	4	5	6
PAR	Mińsk PRECYZYJNY Mińsk PRECISION	126.925	-	-	Po uzgodnieniu z wyprzedzeniem 72 HR./ After consultation, 72 HR in advance.
PAR	Mińsk PRECYZYJNY Mińsk PRECISION	343.550 (UHF)	-	-	Po uzgodnieniu z wyprzedzeniem 72 HR./ After consultation, 72 HR in advance.
APP	Mińsk ZBLIŻANIE Mińsk APPROACH	120.775	-	-	H24
APP	Mińsk ZBLIŻANIE Mińsk APPROACH	278.575 (UHF)	-	-	H24
TWR	Mińsk WIEŻA Mińsk TOWER	135.425	-	-	H24

Opis służby Service designation	Znak wywoławczy Call sign	Częstotliwość Frequency (MHz)	Numer(y) SATVOICE SATVOICE number(s)	Adres logowania Logon address	Godziny pracy Hours of operation (UTC)
1	2	3	4	5	6
TWR	Mińsk WIEŻA Mińsk TOWER	279.075 (UHF)	-	-	H24
ATIS	-	138.250	-	-	H24

Uwagi	Remarks
Telefony ATIS: +48-261-553-080/081/082/083	ATIS phones: +48-261-553-080/081/082/083

EPMM AD 4.19	RADIOWE POMOCE NAWIGACYJNE I LĄDOWANIA	RADIO NAVIGATION AND LANDING AIDS
---------------------	---	--

Rodzaj pomocy, kat. ILS/MLS (MAG VAR VOR/ILS/MLS) Type of aid, CAT of ILS/MLS (VOR/ILS/MLS: MAG VAR)	ID	Częstotliwość/kanal Frequency/channel	Godziny pracy Hours of operation	Współrzędne posadowienia anteny nadawczej/ Position of transmitting antenna coordinates	DME ELEV	Uwagi Remarks
1	2	3	4	5	6	7
GCA 2000 CAT II	-	PAR 9125 MHz ASR 9025 MHz IFF 1030 MHz	H24	52 11 40.0 N 021 39 19.9 E	-	NIL
DME	IMM	CH50X	H24	52 11 39.7 N 021 40 08.0 E	600 ft AMSL	NIL
ILS GP	-	332.300 MHz	H24	52 11 39.7 N 021 40 08.0 E	---	RDH: 50 ft GP 3.0°
ILS LOC (6°E/Jan 21) CAT. I	IMM	111.300 MHz	H24	52 11 44.2 N 021 37 48.0 E	---	
NDB	NF	282.000 kHz	H24	52 11 43.5 N 021 41 30.6 E	---	NIL
TACAN	TMM	CH117Y	H24	52 11 40.0 N 021 39 55.9 E	---	NIL

8	Promień obszaru operacyjnego od punktu odniesienia GBAS Service volume radius from the GBAS reference point	NIL
---	--	-----

Uwagi	Remarks
NIL	NIL

EPMM AD 4.20	LOKALNE PRZEPISY DLA LOTNISKA	LOCAL AERODROME REGULATIONS
---------------------	--------------------------------------	------------------------------------

Wnioski o zezwolenie

Applications for permission

Zasady udzielania zezwolenia na lądowanie cywilnych, krajowych i zagranicznych oraz wojskowych statków powietrznych zostały określone w rozdziale MIL AD 1.1 DOSTĘPNOŚĆ I WARUNKI WYKORZYSTANIA LOTNISK/LOTNISK DLA ŚMIGŁOWCÓW.

Niezależnie od uzyskania zgody wymagane jest zgłoszenie zamiaru wykonania lotu organowi TWR w dniu poprzedzającym wykonanie operacji. Uzgodnienia dotyczące wykonywania lotów z lotniska, obsługi, tankowania, ochrony statku powietrznego tylko z zarządzającym lotniskiem.

Ograniczenia w kołowaniu

TWY A pomiędzy TWY B i APN A stanowisko 19 dostępna jest dla statków powietrznych nie większych niż o literze kodu B o rozpiętości skrzydeł do 24 m (bez wartości 24 m) oraz całkowitym rozstawem zewnętrznych kół podwozia głównego do 6 m (bez wartości 6 m).

TWY A pomiędzy APN A stanowisko 19 i TWY D dostępna jest dla statków powietrznych nie większych niż o literze kodu C o rozpiętości skrzydeł do 36 m (bez wartości 36 m) oraz całkowitym rozstawem zewnętrznych kół podwozia głównego do 9 m (bez wartości 9 m).

TWY A pomiędzy TWY D i drogą techniczną do schronu C - 130 dostępna jest dla statków powietrznych nie większych niż o literze kodu B o rozpiętości skrzydeł do 24 m (bez wartości 24 m) oraz całkowitym rozstawem zewnętrznych kół podwozia głównego do 6 m (bez wartości 6 m).

TWY A pomiędzy drogą techniczną do schronu C - 130 i TWY E dostępna jest dla statków powietrznych nie większych niż o literze kodu D o rozpiętości skrzydeł do 52 m (bez wartości 52 m) oraz całkowitym rozstawem zewnętrznych kół podwozia głównego do 9 m (bez wartości 9 m).

TWY B dostępna jest dla statków powietrznych nie większych niż o literze kodu B o rozpiętości skrzydeł do 24 m (bez wartości 24 m) oraz całkowitym rozstawem zewnętrznych kół podwozia głównego do 6 m (bez wartości 6 m).

TWY C dostępna jest dla statków powietrznych nie większych niż o literze kodu C o rozpiętości skrzydeł do 36 m (bez wartości 36 m) oraz całkowitym rozstawem zewnętrznych kół podwozia głównego do 9 m (bez wartości 9 m).

Rules of granting permission for landing of domestic and foreign civil aircraft and military aircraft have been specified in MIL AD 1.1 AERODROME/ HELIPORT AVAILABILITY AND CONDITIONS OF USE.

Irrespective of permission, flight intention shall be notified to TWR on the day preceding the operation. Consultations regarding flights from the aerodrome, handling service, fuelling, protection of aircraft only with the AD management.

Taxiing restrictions

TWY A between TWY B and APN A stand 19 is available for aircraft not greater than of Code B letter with a wingspan up to 24 m (not including 24 m) and with an outer main gear wheel span up to 6 m (not including 6 m).

TWY A between APN A stand 19 and TWY D is available for aircraft not greater than of Code C letter with a wingspan up to 36 m (not including 36 m) and with an outer main gear wheel span up to 9 m (not including 9 m).

TWY A between TWY D and service road to shelter C - 130 is available for aircraft not greater than of Code B letter with a wingspan up to 24 m (not including 24 m) and with an outer main gear wheel span up to 6 m (not including 6 m).

TWY A between service road to shelter C - 130 and TWY E is available for aircraft not greater than of Code D letter with a wingspan up to 52 m (not including 52 m) and with an outer main gear wheel span up to 9 m (not including 9 m).

TWY B is available for aircraft not greater than of Code B letter with a wingspan up to 24 m (not including 24 m) and with an outer main gear wheel span up to 6 m (not including 6 m).

TWY C is available for aircraft not greater than of Code C letter with a wingspan up to 36 m (not including 36 m) and with an outer main gear wheel span up to 9 m (not including 9 m).

TWY D dostępna jest dla statków powietrznych nie większych niż o literze kodu C o rozpiętości skrzydeł do 36 m (bez wartości 36 m) oraz całkowitym rozstawem zewnętrznych kół podwozia głównego do 9 m (bez wartości 9 m).

TWY E dostępna jest dla statków powietrznych nie większych niż o literze kodu D o rozpiętości skrzydeł do 52 m (bez wartości 52 m) oraz całkowitym rozstawem zewnętrznych kół podwozia głównego do 9 m (bez wartości 9 m).

UWAGA

Dla kołujących statków powietrznych powyżej litery kodu B APN D musi być bezwzględnie wolna od ludzi, pojazdów i statków powietrznych.

TWY F dostępna jest dla statków powietrznych nie większych niż o literze kodu C o rozpiętości skrzydeł do 36 m (bez wartości 36 m) oraz całkowitym rozstawem zewnętrznych kół podwozia głównego do 9 m (bez wartości 9 m).

TWY G dostępna jest dla statków powietrznych nie większych niż o literze kodu C o rozpiętości skrzydeł do 36 m (bez wartości 36 m) oraz całkowitym rozstawem zewnętrznych kół podwozia głównego do 9 m (bez wartości 9 m).

TWY H dostępna jest dla statków powietrznych nie większych niż o literze kodu B o rozpiętości skrzydeł do 24 m (bez wartości 24 m) oraz całkowitym rozstawem zewnętrznych kół podwozia głównego do 6 m (bez wartości 6 m).

Lotnisko dostępne dla statków powietrznych nie bazujących tylko po wcześniejszym złożeniu PPR (Prior Permission Required) 24 HR przed ETA zgodnie z formularzem dostępnym na stronie www.23blt.wp.mil.pl/pl/pages/ppr/ do ARO EPMM, e-mail: boz.minsk maz@ron.mil.pl

TWY D is available for aircraft not greater than of Code C letter with a wingspan up to 36 m (not including 36 m) and with an outer main gear wheel span up to 9 m (not including 9 m).

TWY E is available for aircraft not greater than of Code D letter with a wingspan up to 52 m (not including 52 m) and with an outer main gear wheel span up to 9 m (not including 9 m).

REMARK

For taxiing aircraft greater than of Code B letter APN D must be free of people, vehicles and aircraft.

TWY F is available for aircraft not greater than of Code C letter with a wingspan up to 36 m (not including 36 m) and with an outer main gear wheel span up to 9 m (not including 9 m).

TWY G is available for aircraft not greater than of Code C letter with a wingspan up to 36 m (not including 36 m) and with an outer main gear wheel span up to 9 m (not including 9 m).

TWY H is available for aircraft not greater than of Code B letter with a wingspan up to 24 m (not including 24 m) and with an outer main gear wheel span up to 6 m (not including 6 m).

The aerodrome is available for non-based aircraft only after submitting the PPR (Prior Permission Required) 24 HR before the ETA in accordance with the form available at www.23blt.wp.mil.pl/pl/pages/ppr/ to EPMM ARO, e-mail: boz.minsk maz@ron.mil.pl

EPMM AD 4.21	PROCEDURY OGRANICZENIA HAŁASU	NOISE ABATEMENT PROCEDURES
--------------	-------------------------------	----------------------------

NIL

NIL

EPMM AD 4.22	PROCEDURY LOTU	FLIGHT PROCEDURES
---------------------	-----------------------	--------------------------

4.22.1 Wlot do MCTR EPMM w locie VFR

Przed wlotem w MCTR EPMM (poniżej 2000 ft AMSL) załoga wykonująca lot VFR powinna nawiązać łączność radiową z MIŃSK TWR nie później niż nad następującymi punktami:

Entry into EPMM MCTR during VFR flight

Before entering EPMM MCTR (below 2000 ft AMSL), the crew executing a VFR flight shall establish radio communication with TWR MIŃSK not later than by the time of reaching the following points:

Punkt/Point	Współrzędne/Coordinates	Opis/Description
GOLF	52 16 10 N 021 54 44 E	Kościół w m. Grębków/Church in Grębków
KILO	52 06 48 N 021 35 07 E	Skrzyżowanie przy zbiorniku wodnym w m. Pogorzel/Intersection near water reservoir in Pogorzel
MIKE	52 06 28 N 021 49 40 E	Skrzyżowanie na wschód od m. Mała Wieś/Intersection to the east of Mała Wieś
NOVEMBER	52 14 42 N 021 39 04 E	Skrzyżowanie na zachód od m. Łaziska/Intersection to the west of Łaziska
OSCAR	52 07 26 N 022 01 20 E	Skrzyżowanie na wschód od m. Ozorów/Intersection to the east of Ozorów
ROMEO	52 18 16 N 021 33 00 E	Zakłady mięsne na północ od m. Stanisławów/Meat plant to the north of Stanisławów
SIERRA	52 09 00 N 021 39 59 E	Skrzyżowanie na północ od m. Wólka Wiciejowska/Intersection to the north of Wólka Wiciejowska

Przeloty statków powietrznych przez MCTR EPMM oraz TMA EPMM możliwe po uzyskaniu zezwolenia od EPMM TWR lub EPMM APP wydanego na podstawie złożonego z powietrza nie później niż 10 min przed planowanym wlotem w MCTR/MTMA skróconego planu lotu zawierającego: znak wywoławczy, typ statku powietrznego, punkt wlotu, punkt wylotu, wysokość lotu.

Overflights of aircraft through EPMM MCTR and EPMM TMA are possible after obtaining permission from EPMM TWR or EPMM APP issued on the basis of abbreviated flight plan filed in the air not later than 10 min before the planned entry into MCTR/MTMA including: call sign, aircraft type, entry point, exit point, flight altitude.

4.22.2 Punkty i procedury oczekiwania w locie VFR

Przy dużym natężeniu ruchu lotniczego statek powietrzny wykonujący lot VFR może otrzymać polecenie oczekiwania nad jednym z punktów wymienionych w pkt. 4.22.1.

Points and holding procedures in VFR flight

In case of big traffic congestion, an aircraft flying under VFR may expect holding over one of the points mentioned in 4.22.1.

4.22.3 Procedury dla śmigłowców

Procedures for helicopters

Śmigłowce wykonujące podejście według wskazań przyrządów (IFR) lub podejście z widocznością (VFR) na lotnisko MIŃSK MAZOWIECKI wykonują lądowanie na drodze startowej będącej aktualnie w użyciu jako samoloty kategorii A, zgodnie z dokumentem ICAO Doc 8168 - Procedury służb żeglugi powietrznej - Operacje statków powietrznych Tom II - Opracowywanie procedur z widocznością i według wskazań przyrządów, część I, dział 4, rozdział 1, punkt 1.8.8.

Helicopters conducting IFR or VFR approach to MIŃSK MAZOWIECKI aerodrome conduct landing on RWY in use as Category A aeroplanes in accordance with ICAO Doc 8168 - Procedures for Air Navigation Services - Aircraft Operations Volume II - Construction of Visual and Instrument Flight Procedures, Part I, Section 4, Chapter 1, point 1.8.8.

EPMM AD 4.23	INFORMACJE DODATKOWE	ADDITIONAL INFORMATION
--------------	----------------------	------------------------

NIL

NIL

EPMM AD 4.24	MAPY LOTNICZE DOTYCZĄCE LOTNISKA	AERONAUTICAL CHARTS RELATED TO AN AERODROME
--------------	----------------------------------	---

MIL AD 4 EPMM 1-1-1	Mapa Lotniska - ICAO	Aerodrome Chart - ICAO
MIL AD 4 EPMM 2-1-1	Mapa Przeszkód Lotniskowych - ICAO Typ A RWY 08/26 Mapy Instrumentalnych Podejść - ICAO	Aerodrome Obstacle Chart - ICAO Type A RWY 08/26 Instrument Approach Charts - ICAO
MIL AD 4 EPMM 6-1-1	ILS z or LOC z RWY 26 (CAT A/B/C/D/E)	ILS z or LOC z RWY 26 (CAT A/B/C/D/E)
MIL AD 4 EPMM 6-1-3	ILS y or LOC y RWY 26 (CAT A/B/C/D/E)	ILS y or LOC y RWY 26 (CAT A/B/C/D/E)
MIL AD 4 EPMM 6-3-1	NDB RWY 26 (CAT A/B/C/D/E)	NDB RWY 26 (CAT A/B/C/D/E)
MIL AD 4 EPMM 6-8-1	TACAN RWY 08 (CAT A/B/C/D/E)	TACAN RWY 08 (CAT A/B/C/D/E)
MIL AD 4 EPMM 6-8-3	TACAN RWY 26 (CAT A/B/C/D/E)	TACAN RWY 26 (CAT A/B/C/D/E)
MIL AD 4 EPMM 6-9-1	PAR RWY 08 (CAT A/B/C/D/E)	PAR RWY 08 (CAT A/B/C/D/E)
MIL AD 4 EPMM 6-9-3	PAR RWY 26 (CAT A/B/C/D/E)	PAR RWY 26 (CAT A/B/C/D/E)
MIL AD 4 EPMM 7-3-1	Mapa Operacyjna do Lotów z Widocznością	Visual Operation Chart

EPMM AD 4.25	WYMAGANA WIDOCZNOŚĆ POWIERZCHNI SEGMENTU PODEJŚCIA Z WIDOCZNOŚCIĄ (VSS)	VISUAL SEGMENT SURFACE PENETRATION (VSS)
--------------	---	--

NIL

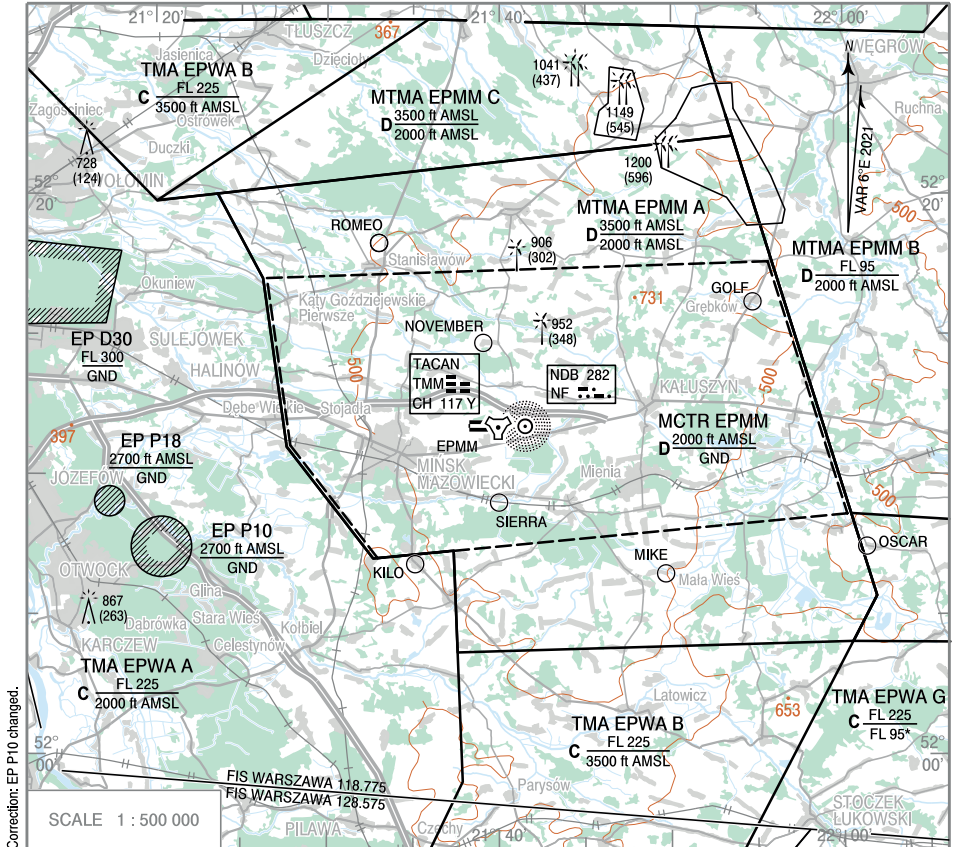
NIL

**VISUAL
OPERATION
CHART**

AERODROME ELEV 604 ft
HEIGHTS RELATED TO AD ELEV

FIS WARSZAWA INFORMATION	118.775, 128.575
Minsk APPROACH	120.775, 278.575
Minsk TOWER	135.425, 279.075

**MINSK
MAZOWIECKI**



* excluding TMA EPRA

POINT ID	LATITUDE	LONGITUDE	POINT DESCRIPTION
GOLF	52°16'10"N	021°54'44"E	Church in Grębków town
KILO	52°06'48"N	021°35'07"E	Intersection near water reservoir in Pogorzel town
MIKE	52°06'28"N	021°49'40"E	Intersection to the east of Mała Wies town
NOVEMBER	52°14'42"N	021°39'04"E	Intersection to the west of Łaziska town
OSCAR	52°07'26"N	022°01'20"E	Intersection to the east of Ozarów town
ROMEO	52°18'16"N	021°33'00"E	Meat plant to the north of Stanisławów town
SIERRA	52°09'00"N	021°39'59"E	Intersection to the north of Wólka Wiciejowska town

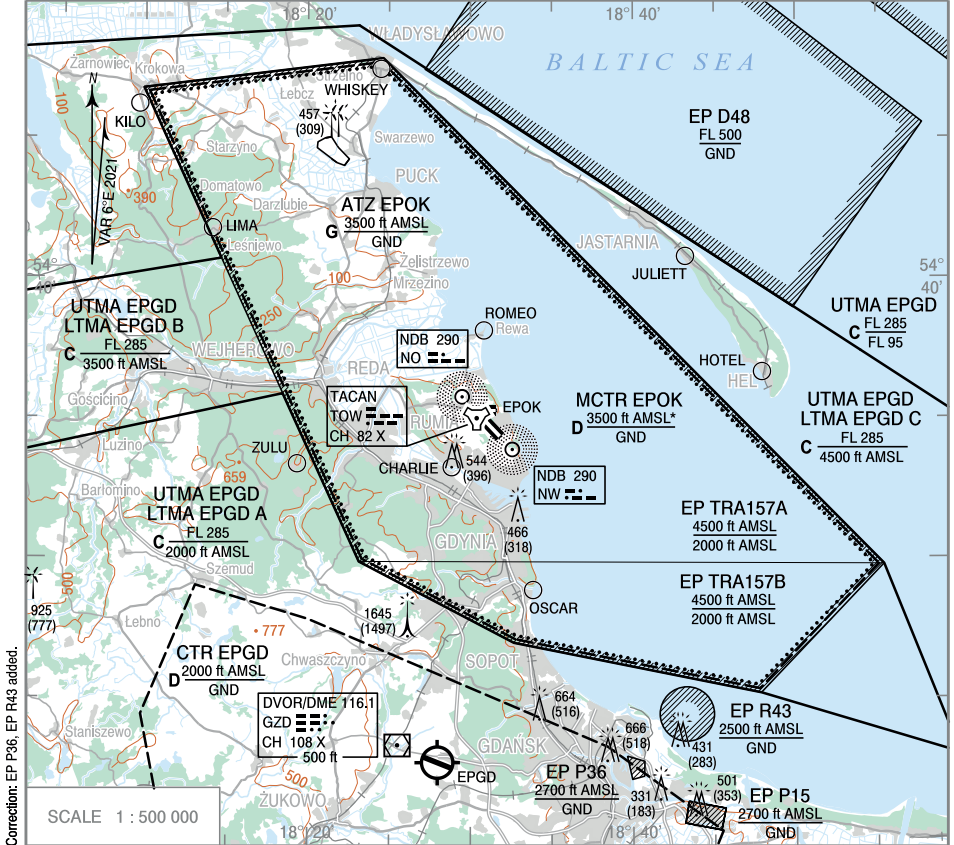
AERODROME MINIMA - see MIL ENR 1.2 point 15

**VISUAL
OPERATION
CHART**

AERODROME ELEV 148 ft
HEIGHTS RELATED TO AD ELEV

FIS GDAŃSK INFORMATION 127.150 Oksywie APPROACH 134.000
Gdynia INFORMATION 129.000 Oksywie TOWER 119.850

OKSYWIE



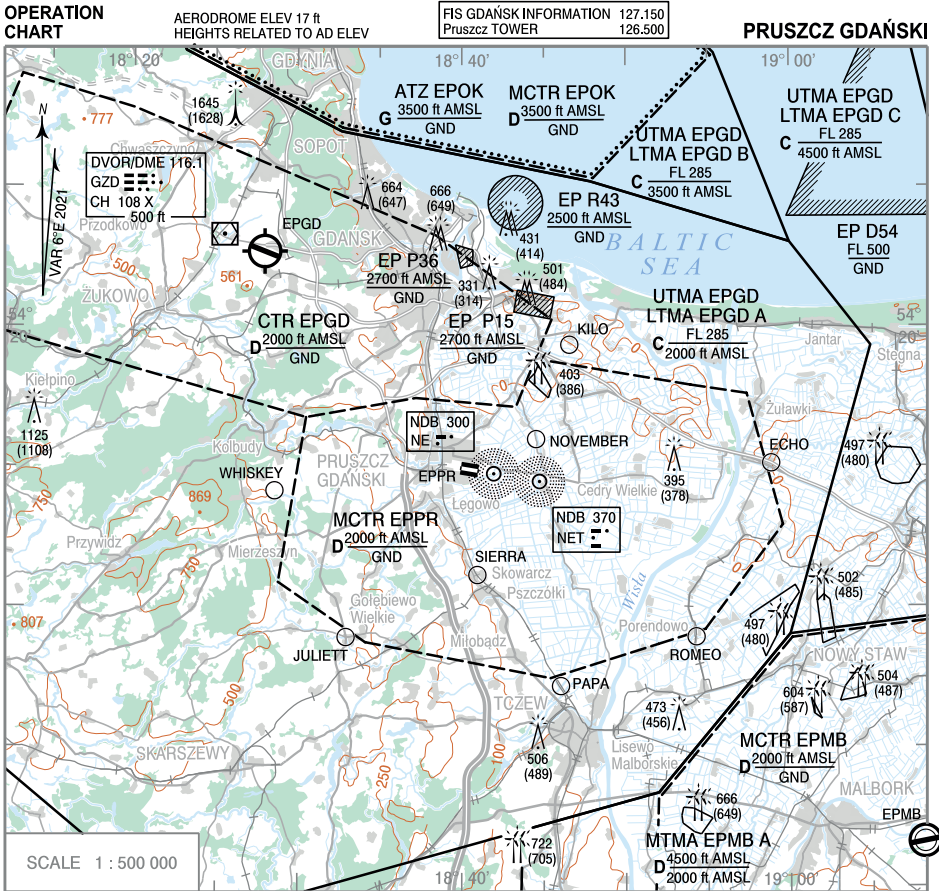
Correction: EP P36, EP R43 added.

* excluding active EP TRA157

POINT ID	LATITUDE	LONGITUDE	POINT DESCRIPTION
CHARLIE	54°33'12"N	018°28'51"E	Power plant chimney in Gdynia town
HOTEL	54°36'37"N	018°47'56"E	Hel town
JULIETT	54°40'44"N	018°43'13"E	Jastarnia town
KILO	54°46'11"N	018°09'37"E	Krokowa town
LIMA	54°41'45"N	018°14'08"E	Leśniewo town
OSCAR	54°28'49"N	018°33'51"E	Pier in Gdynia Orłowo town
ROMEO	54°38'05"N	018°30'50"E	Rewa town
WHISKEY	54°47'25"N	018°24'30"E	Władysławowo town
ZULU	54°33'20"N	018°19'21"E	Zbychowo town

AERODROME MINIMA - see MIL ENR 1.2 point 15

**VISUAL
OPERATION
CHART**



Correction: EP P36, EP R43 added.

POINT ID	LATITUDE	LONGITUDE	POINT DESCRIPTION
ECHO	54°15'06"N	018°58'52"E	Viaduct on S7 in Dworek town
JULIETT	54°08'53"N	018°32'56"E	Intersection in Gołębiewo Wielkie town
KILO	54°19'19"N	018°46'34"E	Intersection in Bogatka town
NOVEMBER	54°15'57"N	018°44'32"E	Intersection to the south of Łędowo town
PAPA	54°07'08"N	018°46'02"E	Railway station in Zajęczkowo-Dworzec town
ROMEO	54°08'54"N	018°54'17"E	Intersection in Porendowo town
SIERRA	54°11'06"N	018°40'57"E	Viaduct in Skowarcz town
WHISKEY	54°14'07"N	018°28'35"E	Gravel mine in Ostróżki town

AERODROME MINIMA - see MIL ENR 1.2 point 15

5.	Odprawy przedstartowe Konsultacje osobiste.	Briefing and consultation provided Personal consultations.
6.	Dokumentacja i stosowane języki PL, EN	Flight documentation/Language(s) used PL, EN
7.	Mapy i inne informacje dostępne przy odprawie Mapy synoptyczne, diagram aerologiczny, zdjęcia satelitarne, radar MET, mapa istotnych zjawisk pogody.	Charts and other information available for briefing or consultation Synoptic charts, aerological diagram, satellite images, MET radar, SWL.
8.	Dodatkowy sprzęt zapewniający dostępność informacji Automatyczny system pomiarów meteorologicznych METNET.	Supplementary equipment available for providing information METNET automatical meteorological measurement system.
9.	Organy ATS, do których dostarczana jest informacja MET MIL TWR, MIL APP	ATS units provided with MET information MIL TWR, MIL APP
10.	Informacje dodatkowe (przerwy w działaniu służb itd.) 1) +48-261-167-687 +48-261-167-689 (faks); 2) Pomiarzy oraz obserwacje meteorologiczne są wykonywane w dni robocze co 30 minut w godz. 0500-2300 (0400-2200) UTC ₁ lub do końca operacji lotniczych. W godz. 2200-0430 (2100-0330) UTC ₁ dostępny jest tylko METAR AUTO. 1) - patrz MIL GEN 2.1.	Additional information (limitation of services, etc.) 1) +48-261-167-687 +48-261-167-689 (fax); 2) Meteorological measurements and observations are carried out every 30 minutes on working days between 0500-2300 (0400-2200) UTC ₁ or until flight operations are finished. METAR AUTO is available only between 2200-0430 (2100-0330) UTC ₁ . 1) - see MIL GEN 2.1.

EPTM AD 4.12	CECHY FIZYCZNE DROGI STARTOWEJ	RUNWAY PHYSICAL CHARACTERISTICS
---------------------	---------------------------------------	--

Oznaczenie RWY/NR Designations RWY/NR	Azymut geograficzny/ TRUE BRG	Wymiary RWY (m) Dimensions of RWY (m)	Klasyfikacja nośności nawierzchni/ nawierzchnia RWY i SWY/ Strength (PCN) and surface of RWY and SWY	Współrzędne THR/ Współrzędne końca drogi startowej Undulacja geoidy progów (ft) THR coordinates/RWY end coordinates THR geoid undulation (ft)	Poziom prog i najwyższy punkt strefy przyziemienia dla podejścia precyzyjnego/nieprecyzyjnego (ft) THR elevation and highest elevation of TDZ of precision/non-precision APP RWY (ft)
1	2	3	4	5	6
11	116.000°GEO	2000 x 60	RWY: PCN 38 R/C/W/T. CONC	51 35 18.20 N 020 05 02.92 E 111.9	604.3
29	296.000°GEO	2000 x 60	RWY: PCN 38 R/C/W/T. CONC	51 34 50.29 N 020 06 36.63 E 112.2	600.7

Oznaczenie RWY/NR Designations RWY/NR	Nachylenie RWY i SWY/ Slope of RWY-SWY	Wymiary SWY (m) SWY dimensions (m)	Wymiary CWY (m) CWY dimensions (m)	Wymiary pasa drogi startowej (m) Strip dimensions (m)	RESA (m)	OFZ
1	7	8	9	10	11	12
11	NIL	NIL	409 x 150	2761 x 150	NIL	NIL
29	NIL	NIL	352 x 150	2761 x 150	NIL	NIL

Uwagi	Remarks
Brak systemu zatrzymywania statków powietrznych.	Arresting system not available.
11) Brak oznaczeń poziomych.	11) No lateral markings.

Uwagi	Remarks
29) Brak oznaczeń poziomych.	29) No lateral markings.

EPTM AD 4.13	DŁUGOŚCI DEKLAROWANE	DECLARED DISTANCES
--------------	----------------------	--------------------

Oznaczenie RWY/NR Designations RWY/NR	TORA (m)	TODA (m)	ASDA (m)	LDA (m)
1	2	3	4	5
11	2000	2409	2000	2000
29	2000	2352	2000	2000

EPTM AD 4.14	ŚWIATŁA PODEJŚCIA I DROGI	APPROACH AND RUNWAY LIGHTING
--------------	---------------------------	------------------------------

Oznaczenie RWY/NR Designation s RWY/NR	APCH LGT		THR LGT		PAPI	MEHT (ft)	TDZ
	Typy świateł podejścia APCH LGT type	LEN INTST	Kolor świateł progu THR LGT colour	WBAR			LEN
1	2.1	2.2	3.1	3.2	4.1	4.2	5
11	NIL	NIL	NIL	NIL	NIL	NIL	NIL
29	NIL	NIL	NIL	NIL	NIL	NIL	NIL

Oznaczenie RWY/NR Designation s RWY/NR	RCL LGT		REDL		RENL	SWY LGT
	LEN Odstęp/ Spacing	Kolor/Colour INTST	LEN Odstęp/ Spacing	Kolor/Colour INTST		LEN Kolor/Colour
1	6.1	6.2	7.1	7.2	8	9
11	NIL	NIL	NIL	NIL	NIL	NIL
29	NIL	NIL	NIL	NIL	NIL	NIL

Uwagi	Remarks
NIL	NIL

EPTM AD 4.15	INNE ŚWIATŁA, ZASILANIE REZERWOWE	OTHER LIGHTING, SECONDARY POWER SUPPLY
--------------	-----------------------------------	--

1.	Lokalizacja, charakterystyka oraz godziny pracy latarni lotniskowej/latarni identyfikacyjnej NIL	ABN/IBN location, characteristics and hours of operation NIL
2.	Lokalizacja i oświetlenie wskaźnika kierunku lądowania i anemometru NIL	LDI location and LGT/Anemometer location and LGT NIL
3.	Światła krawędziowe dróg kołowania i światła centralnych linii dróg kołowania NIL	TWY edge and centre line lighting NIL
4.	Zasilanie rezerwowe łącznie z czasem przełączania NIL	Secondary power supply/Switch over time NIL
5.	Uwagi Na drodze startowej wyznaczane na żądanie.	Remarks Designated on request on RWY.